

Внесення змін до генерального плану села Поляниця суміщеного з детальним планом території орієнтовно житлового будинку, господарських будівель і споруд в землі для будівництва та обслуговування об'єктів ту умов та обмежень на уч. Вишні в с. Поляниця Над

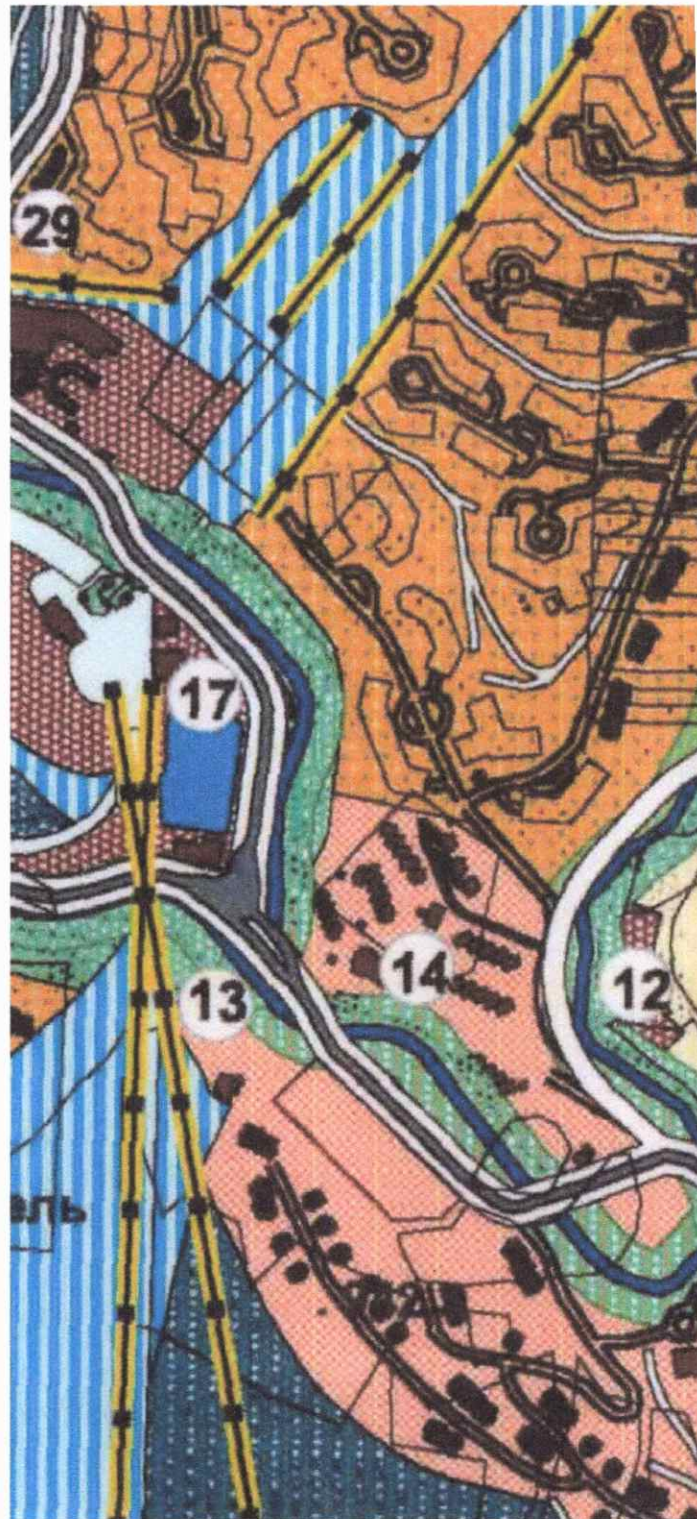
Схема розташування території детального плану територ

ЕКСПЛІКАЦІЯ

1. Сільська рада
2. Загальноосвітня школа (буд-во)
3. Загальноосвітня школа
4. Церква
5. Полянницьке лісництво Ворохтянського ДЛГ
6. Магазин
7. Кладовище
8. Народний будинок "Просвіта"
9. База відпочинку ТзОВ "Промінь"
10. Бар
11. Піццерія на 200 місць
12. Колиба -кафе на 20 місць
14. Колиба
15. Ресторан, медпункт
16. Пункт прокату снарядження, бар
17. Пожедепо на 2 автомобілі
18. Магазин, пункт прокату, рятувальний загін
19. Відвод під відпочинковий комплекс "Смерековий"
20. Відвод під рекреаційне буд-во, ТзОВ "Сагунд"
21. Відвод під рекреаційне буд-во, ЗАТ "Енвіл"
22. Відвод під рекреаційне буд-во, ТзОВ "Скорзонера"
23. Відвод під рекреаційне буд-во, ТзОВ "Новекс Дім"
24. Відвод під рекреаційне буд-во, ТзОВ "Євротрейд"
25. Відвод під рекреаційне буд-во, ТзОВ "Екстрім"
26. ТзОВ "ФСД-ГРУПП"
27. Колиба, ТзОВ "Тофі"
28. ТзОВ "Поляниця"
29. Підстанція 35/10 кВ
30. Очисні споруди (проектні)

існ.		розрах.		УМОВНІ ПОЗНАЧЕННЯ
				ТЕРИТОРІЇ САДИБНОЇ ЖИТЛОВОЇ ЗАБУДОВИ
				ТЕРИТОРІЇ САДИБНОЇ ЖИТЛОВОЇ ЗАБУДОВИ (шале)
				ТЕРИТОРІЯ ОБ'ЄКТІВ ГРОМАДСЬКОГО ОБСЛУГОВУВАННЯ
				ТЕРИТОРІЇ РЕКРЕАЦІЙНОГО ПРИЗНАЧЕННЯ
				ТЕРИТОРІЇ ДЕРЖЛІСГОСПУ
				КЛАДОВИЩА
				ТЕРИТОРІЇ ЛИЖНИХ ТРАС
				ТЕРИТОРІЇ КОМУНАЛЬНО-СКЛАДСЬКИХ ПІДПРИЄМСТВ
				ПІДЙОМНИК
				МАГІСТРАЛЬНА ВУЛИЦЯ
				ПРОЇЗДИ
				МОСТИ
				МЕЖА СЕЛА
				МЕЖА СІЛЬСЬКОЇ РАДИ

ПАНУВАЛЬНІ ОБМЕЖЕННЯ:		
		САНІТАРНО-ЗАХИСНІ ЗОНИ ВІД КЛАДОВИЩА, ОЧИСНИХ СПОРУД, КОМУНАЛЬНИХ ТЕРИТОРІЙ
		ПРИБЕРЕЖНО-ЗАХИСНІ СМУГИ ВІД РІЧОК ТА СТРУМКІВ (УМОВНО-ПРОЕКТНІ)
		ОХОРОНЮВАНІ ТЕРИТОРІЇ КНПП ЗОНА РЕГУЛЬОВАНОЇ РЕКРЕАЦІЇ КНПП
		ЗАПОВІДНА ЗОНА КНПП



Умовні позначення

Територія, на яку розроблено ДПТ

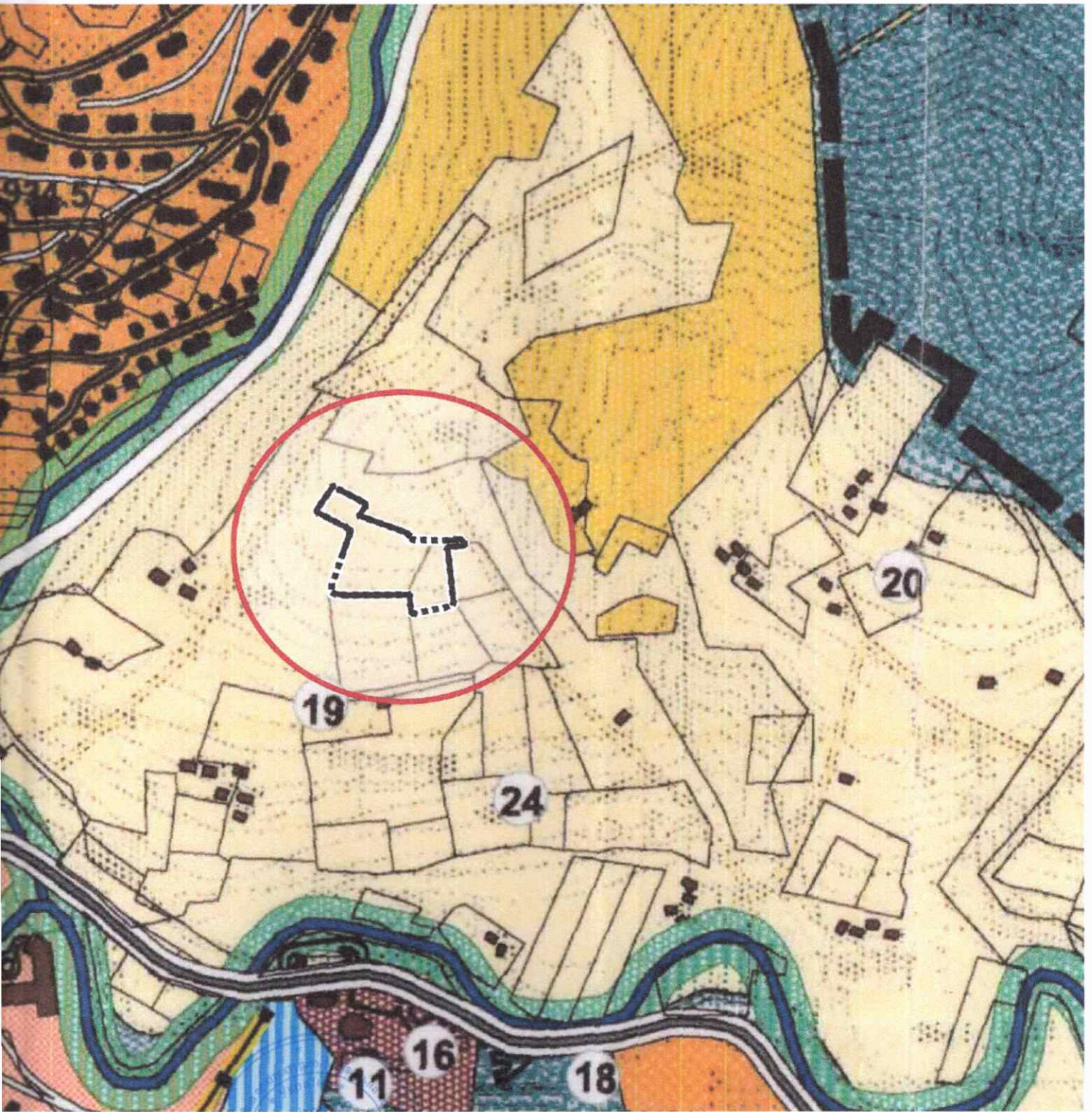
*Примітка

Схема розташування території у планувальній структурі населеного пункту (М 1:5000). Виконана на Генеральному плані (основне креслення) "ДІПРОМІСТО" імені Ю.М. Білоконя м. Київ

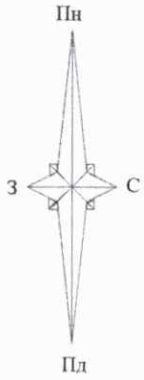
площею 0,7591 га з метою зміни цільового призначення землі з земель будівництва та обслуговування туристичної інфраструктури та закладів громадського харчування (код 03.08) для визначення містобудівних умов та обмежень на уч. Вишні в с. Поляниця Надвірнянського району Івано-Франківської області.



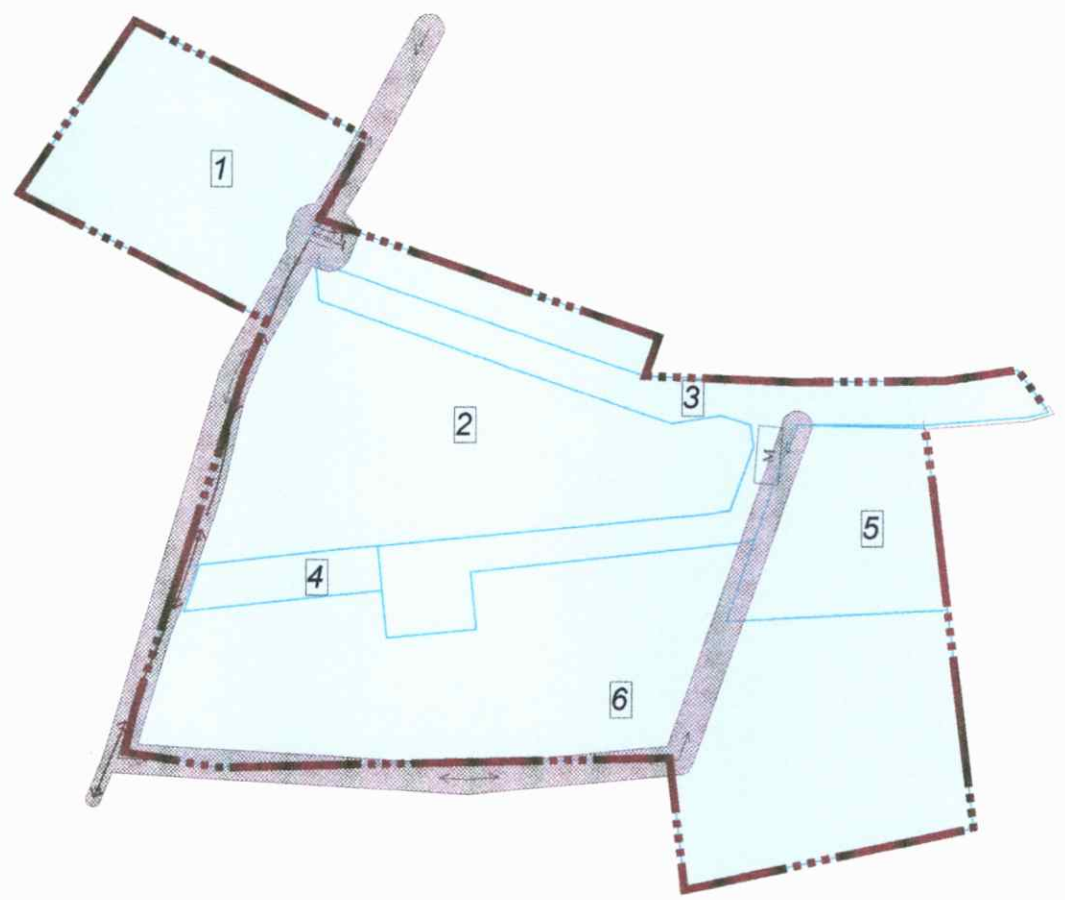
рії в системі планувальної структури населеного пункту М 1:5000



						Внесення змін до генерального плану села Поляниця суміщеного з детальним планом території орієнтовною площею 0,7591 га з метою зміни цільового призначення землі з земель будівництва та обслуговування житлового будинку, господарських будівель і споруд в землі для будівництва та обслуговування об'єктів туристичної інфраструктури та закладів громадського харчування (код 03.08) для визначення містобудівних умов та обмежень на уч. Вишні в с. Поляниця Надвірнянського району Івано-Франківської області.			
Зміни	Кіл.	Арк.	№ док	Підпис	Дата	Замовник :	Стадія	Аркуш	Аркушів
ГАП		Лисаківський П.О.			2024		Полянницька сільська рада	ДПТ	1
Архітектор		Лисаківський П.О.			2024				
селеного не						Схема розташування території детального плану території в системі планувальної структури населеного пункту М1:5000	ФІЗИЧНА ОСОБА – ПІДПРИЄМЕЦЬ БАРАБАШ РОМАН ІГОРОВИЧ		



**План сучасного використання
власності із зазначенням категорій
призначення, з урахуванням наявних обмежень та обтяжень**



Інформація щодо сучасного використання земель за формою власності із зазначенням категорій та виду цільового призначення, з урахуванням наявних обмежень та обтяжень (згідно відомостей Державного земельного кадастру)

№ п/п	Кадастровий номер земельної ділянки	Форма власності	Категорія земель згідно Додатку 3 (Категорія земель) Порядку ведення Державного земельного кадастру	Вид цільового призначення земельних ділянок згідно Додатку 59 (Класифікатор видів цільового призначення земельних ділянок) Порядку ведення Державного земельного кадастру	Площа земельної ділянки, га	Наявні обмеження щодо використання земель та земельних ділянок згідно Додатку 6 (Перелік обмежень щодо використання земель та земельних ділянок) до Порядку ведення Державного земельного кадастру	Відомості про державні реєстраційні обтяження
1	2611092001:22:002:1277	Приватна	Землі житлової та громадської забудови	02.01 Для будівництва і обслуговування житлового будинку, господарських будівель і споруд (присадибна ділянка)	0,1000	Відсутні	Інформація відсутня
2	2611092001:22:002:3575	Приватна	Землі житлової та громадської забудови	02.01 Для будівництва і обслуговування житлового будинку, господарських будівель і споруд (присадибна ділянка)	0,1943	Відсутні	Інформація відсутня
3	2611092001:22:002:2744	Приватна	Землі житлової та громадської забудови	02.01 Для будівництва і обслуговування житлового будинку, господарських будівель і споруд (присадибна ділянка)	0,0153	Відсутні	Інформація відсутня
4	2611092001:22:002:2752	Приватна	Землі житлової та громадської забудови	02.01 Для будівництва і обслуговування житлового будинку, господарських будівель і споруд (присадибна ділянка)	0,0906	Відсутні	Інформація відсутня
5	2611092001:22:002:0383	Приватна	Землі житлової та громадської забудови	02.01 Для будівництва і обслуговування житлового будинку, господарських будівель і споруд (присадибна ділянка)	0,0599	Відсутні	Інформація відсутня
6	2611092001:22:002:3576	Приватна	Землі житлової та громадської забудови	02.01 Для будівництва і обслуговування житлового будинку, господарських будівель і споруд (присадибна ділянка)	0,2990	Відсутні	Інформація відсутня

ня земель за формою
горій та виду цільового
них обмежень та обтяжень

УМОВНІ ПОЗНАЧЕННЯ:



- територія, на яку розроблено ДПТ



- межі земельних ділянок згідно відомостей Державного земельного кадастру

Перелік наявних обмежень щодо використання земель та земельних ділянок



- 01.05 Охоронна зона навколо (уздовж) об'єкта енергетичної системи

РЕЖИМОУТВОРЮЮЧІ ОБ'ЄКТИ:

→ ← - ЛЕП 0,4 кВ

↔ - електрокабелі високої напруги

Перелік обмежень щодо використання земель та земельних ділянок в межах ДПТ

Код та назва обмеження	Режимоутворюючий об'єкт	Розмір обмежень, метрів
01.05 Охоронна зона навколо (уздовж) об'єкта енергетичної системи	Підземні кабельні лінії електропередачі (високої напруги)	1
	ЛЕП до 1 кВ	2
	ТП	3

ням

ості
вну
ацію
ень

нація
тня

нація
тня

нація
тня

нація
тня

нація
тня

нація
тня

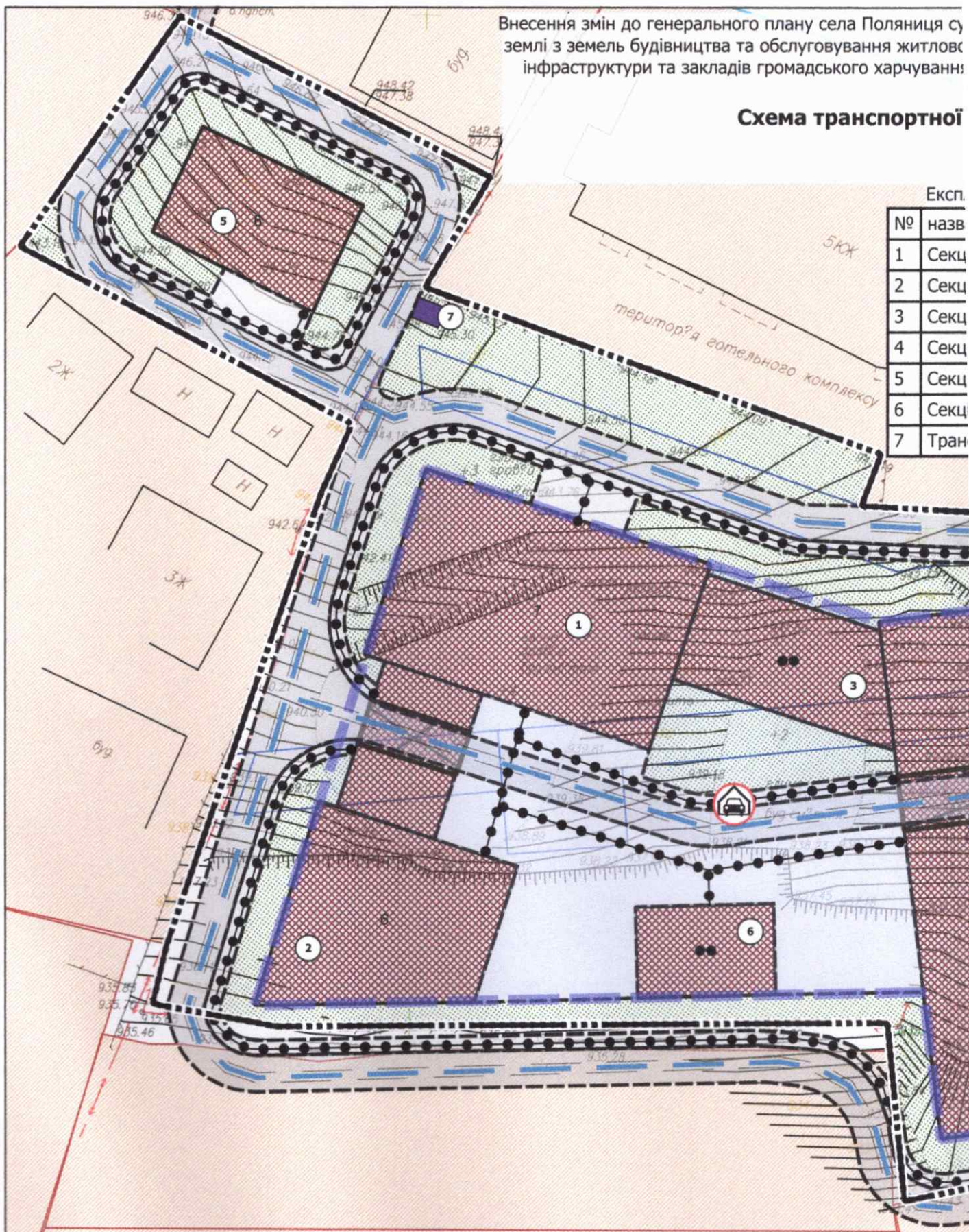
нація
тня

нація
тня

			Замовник: Поляницька сільська рада		
			Внесення змін до генерального плану села Поляниця суміщеного з детальним планом території орієнтовною площею 0,7591 га з метою зміни цільового призначення землі з земель будівництва та обслуговування житлового будинку, господарських будівель і споруд в землі для будівництва та обслуговування об'єктів туристичної інфраструктури та закладів громадського харчування (код 03.08) для визначення містобудівних умов та обмежень на уч. Вишні в с. Поляниця Надвірнянського району Івано-Франківської області		
Сертифікований інженер-землепорядник	Підпис	Дата	ДЕТАЛЬНИЙ ПЛАН ТЕРИТОРІЇ	Стадія	Аркушів
				ДПТ	1
Калинчук В. В.		2024	План сучасного використання земель за формою власності із зазначенням категорій та виду цільового призначення, з урахуванням наявних обмежень та обтяжень Масштаб 1:1000	ФОП Калинчук В. В.	

Внесення змін до генерального плану села Поляниця су
землі з земель будівництва та обслуговування житловк
інфраструктури та закладів громадського харчування

Схема транспортної



№	назва	Експ.
1	Секц	
2	Секц	
3	Секц	
4	Секц	
5	Секц	
6	Секц	
7	Тран	

Примітка*

: -Відповідно до Наказу Міністерством розвитку громад та територій; від 22.02.2022 м.
Київ № 54 Зареєстровано в Міністерстві юстиції України 16 квітня 2022 р. за N 432/37768
Про затвердження структури Баз геоданих містобудівної документації на місцевому
рівні, дана містобудівна документація виконана згідно затвердженої структури Баз
геоданих. Аналізуючи структуру Баз геоданих в наборі класів об'єктів
"Transport_networks" " Inf_transport_objects" – відсутні класи просторових об'єктів в
яких були б передбачені для відображення заїздів в підземні паркінги.-
* підземний паркінг знаходиться під проектними будівлями

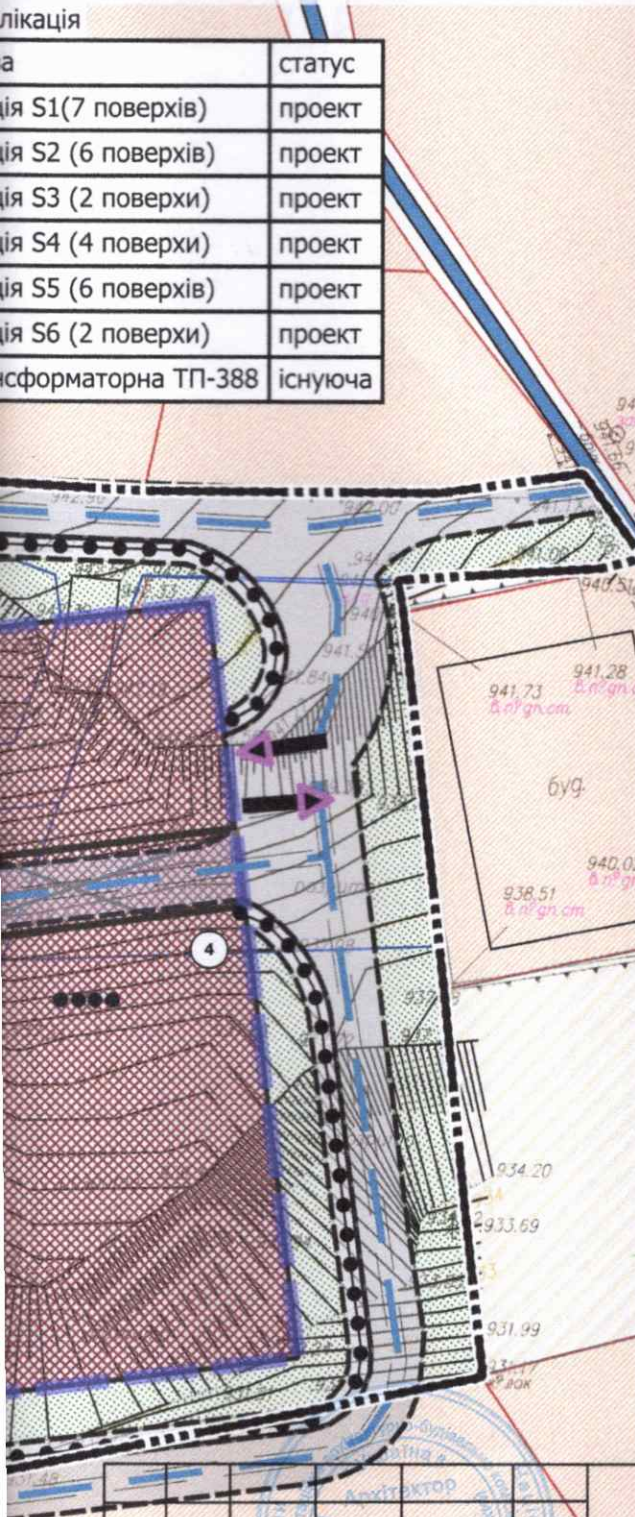


суміщеного з детальним планом території орієнтовною площею 0,7591 га з метою зміни цільового призначення цього будинку, господарських будівель і споруд в землі для будівництва та обслуговування об'єктів туристичної інфраструктури (код 03.08) для визначення містобудівних умов та обмежень на уч. Вишні в с. Поляниця Надвірнянського району Івано-Франківської області.



мобільності та інфраструктури
М 1:1000

лікація	статус
будівля S1(7 поверхів)	проект
будівля S2 (6 поверхів)	проект
будівля S3 (2 поверхи)	проект
будівля S4 (4 поверхи)	проект
будівля S5 (6 поверхів)	проект
будівля S6 (2 поверхи)	проект
трансформаторна ТП-388	існуюча



Умовні позначення

Територія, на яку розроблено ДПТ

Inf_transport_objects

Гаражі (підземний паркінг)

проектні

Transport_networks

Спеціалізовані дороги та проїзди

місцевий проїзд існуючий

внутрішньоквартальний проїзд проектний

Мережа доріжок

пішохідна доріжка проектна

Structures

Будівлі та споруди транспорту

гаражів наземних та підземних підземний паркінг проект

тверде покриття для проїзду автотранспорту проектна

тунель проектний

пішохідні майдани, тротуари, пішохідні зони проектні

Громадські будівлі та споруди

будівлі громадські проектні

Будівлі та споруди інженерного забезпечення

споруда електрозабезпечення існуюча

Environment

Озеленення

загального користування проектні

Kadastr.Live

Землі житлової та громадської забудови

Землі сільськогосподарського призначення

мізд в

Зміни	Кіл.	Арк.	№ док	Підпис	Дата
ГАП	Лисаківський				2023
Архітектор	Лисаківський				2023
	П.О.				

Внесення змін до генерального плану села Поляниця суміщеного з детальним планом території орієнтовною площею 0,7591 га з метою зміни цільового призначення землі з земель будівництва та обслуговування житлового будинку, господарських будівель і споруд в землі для будівництва та обслуговування об'єктів туристичної інфраструктури та закладів громадського харчування (код 03.08) для визначення містобудівних умов та обмежень на уч. Вишні в с. Поляниця Надвірнянського району Івано-Франківської області.

Замовник :	Стадія	Аркуш	Аркушів
Поляницька сільська рада	ДПТ	5	
Схема транспортної мобільності та інфраструктури М 1:1000	ФІЗИЧНА ОСОБА – ПІДПРИЄМЕЦЬ БАРАБАШ РОМАН ІГОРОВИЧ		