

ЗАМОВНИК: Поляницька сільська рада
Надвірнянського району
Івано-Франківської області

ПРОЕКТ: **«Детальний план території в межах розміщення земельної ділянки площею 1,041 га, кадастровий номер 2611093001:15:001:0103, з метою зміни цільового призначення земельної ділянки в землі для будівництва та обслуговування житлового будинку, господарських будівель та споруд на вул. Діл в с. Яблуниця Поляницької сільської ради Надвірнянського району Івано-Франківської області»**

СТАДІЯ: Проект
КНИГА 1: Вихідні дані. Пояснювальна записка.
Графічні матеріали.

ОБ'ЄКТ: 32-06-2023

Фізична особа-підприємець

Василюк М.М.

Головний архітектор проекту

Василюк М.М.
сертифікат серія АА №002578


Головний землевпорядник проекту

Фрондзей С. В.
сертифікат №011730

Проект детального плану території розроблений відповідно до чинних норм, правил і стандартів.

Головний архітектор проекту

Кваліфікаційний сертифікат
Серія АА№002578
Виданий «03» грудня 2015р.



(підпис)

М.М. Василюк

(ініціали, прізвище)

М.П.

					2023	32-06-2023 - ПД		
						Детальний план території в межах розміщення земельної ділянки площею 1,041 га, кадастровий номер 2611093001:15:001:0103, з метою зміни цільового призначення земельної ділянки в землі для будівництва та обслуговування житлового будинку, господарських будівель та споруд на вул. Діл в с. Яблуниця Полянської сільської ради Надвірнянського району Івано-Франківської області		
Зм.	Кільк.	Арк.	Недок.	Підпис	Дата	Стадія	Аркуш	Аркушів
		ГАП		Василюк М.		П	1	1
		Архітектор		Пячин Д.С.				
		Н.контр.		Василюк М.				
						Підтвердження ГАПа		
						м. Івано-Франківськ ФО-П Василюк М.М. Кваліфікаційний сертифікат серія АА №002578		

- порушення умов експлуатації у результаті виникнення небезпечних природних явищ (землетрус, ураження блискавкою, повінь);
- аварії в результаті проявів терористичної діяльності злочинних угруповань;
- ймовірність виявлення вибухонебезпечних предметів часів минулих війн під час проведення земляних робіт (рекомендовано перед початком виконання земляних робіт здійснити піротехнічним підрозділом обстеження земляної ділянки на предмет наявності вибухонебезпечних предметів).

Згідно Кодексу цивільного захисту України (із змінами, внесеними згідно із Законом №2081-IX від 17.02.2022), стаття 54, частини 1 «Відведення території, населених пунктів та суб'єктів господарювання до відповідних груп та категорій цивільного захисту»:

Частина 1: «Населені пункти та території, на яких розміщені суб'єкти господарювання, що мають важливе економічне і стратегічне значення для економіки і безпеки держави та становлять небезпеку для населення і територій у зв'язку з можливістю радіоактивного, хімічного забруднення чи катастрофічного затоплення, відносяться до відповідних груп цивільного захисту - особливої, першої, другої чи третьої».

Проектований об'єкт для якого розробляється проект містобудівної документації, не віднесений до категорії об'єктів з цивільного захисту згідно з порядком, визначеним Кодексом цивільного захисту України.

Зазначений об'єкт не потрапляє у небезпечні зони згідно з переліком, наведеним у ДБН В.1.2-4:2006 «Інженерно-технічні заходи цивільного захисту (цивільної оборони)».

Вимоги до типу, захисних властивостей та технічних характеристик захисних споруд цивільного захисту (цивільної оборони), а також терміну їх готовності: не передбачено, відповідно до наказу вимог ДБН В.2.2-5-97 «Будинки та споруди. Захисні споруди цивільного захисту».

Відомості про наявні захисні споруди цивільного захисту (цивільної оборони) та їх характеристики на території поряд розташованих об'єктів у радіусі збору (не більше 500м) захисних споруд цивільного захисту немає.

Проектування об'єкта здійснюється з урахуванням вимог ДБН В.1.1-12:2014 «Будівництво у сейсмічних районах України», стосовно уточнених відомостей про небезпечні геологічні, гідрогеологічні та інші природні процеси (землетруси, зсуви, селі, лавини, абразії, переробка берегів, карсти, повені, підтоплення, урагани, смерчі, цунамі тощо), які спостерігаються або прогножуються у районі майданчика будівництва і вимагають реалізації превентивних заходів захисту, так як розрахункова інтенсивність сейсмічних поштовхів і коливань цієї території складає 6 балів.

Розділ 12

Основні проектні показники детального плану території.

Таблиця основних проектних показників детального плану території розроблена згідно додатку Е, ДБН Б.1.1-14:2021 «Склад та зміст містобудівної документації на місцевому рівні».

Назва показника	Одиниця виміру	Існуючий стан	Значення проектних показників
Територія			
Територія в межах проекту, у тому числі:	га / %	1,041 / 100	Без змін
- житлова забудова	га / %	1,041 / 100	Без змін
- ділянки установ і підприємств обслуговування	га / %	-	-
- зелені насадження	га / %	-	-
- вулиці, площі	га / %	-	-
Території (ділянки) забудови іншого призначення (ділової, виробничої, комунально-складської, курортної, оздоровчої тощо)	га / %	-	-
Населення			
Чисельність населення, Вього, у тому числі:	тис. осіб	-	3-5 осіб

									32-06-2023-ПЗ	Аркуш
Зм.	Лист	№ док.	Підпис	Дата						10

- у садибній забудові	тис.осіб	-	3-5 осіб
Щільність населення, у тому числі	осіб/га	-	6,8
- у садибній забудові	осіб/га	-	6,8
Житловий фонд			
Житловий фонд, всього, У тому числі:	тис. м ² заг. площі %	-	<u>0,3</u> 100%
- садибний	тис. м ² заг. площі, кількість садиб	-	0,3 1
Середня житлова забезпеченість, у тому числі:	м ² /особу	-	60,00
- у садибній забудові	м ² /особу	-	60,00
Житлове будівництво, всього: У тому числі за видами:	тис. м ² заг. площі, кількість садиб	-	<u>0,3</u> 1
- садибна забудова (одноквартирна забудова)	тис. м ² заг. площі, кількість садиб	-	<u>0,3</u> 1
Установи та підприємства обслуговування	Не проектується		
Вулично-дорожня мережа та міський пасажирський транспорт			
Протяжність вулично-дорожньої мережі, всього	км	Існуюча	Без мін
Протяжність ліній наземного громадського транспорту (по осях вулиць) всього	км	-	Не проектується
Гаражі для постійного (тимчасового) зберігання легкових автомобілів	маш.-місць	-	1
Відкриті автостоянки для постійного (тимчасового) зберігання легкових автомобілів	маш.-місць	-	Не проектується
Інженерне обладнання			
Водопостачання		-	Водозабірна свердловина
Водоспоживання, всього	тис.м ³ /добу	-	Не визначається
Каналізація		-	Очисна споруда
Сумарний об'єм стічних вод	тис.м ³ /добу	-	Не визначається
Електропостачання		-	До існуючої мережі
Споживання сумарне	МВт	-	Не визначається
Газопостачання		-	Не проектується
Витрати газу, всього	млн.м ³ /рік	-	Не визначається
Теплопостачання		-	Автономне
Споживання сумарне	Гкал/год	-	Не визначається
Інженерна підготовка та благоустрій			
Територія забудови, що потребує заходів з інженерної підготовки з різних причин	<u>га</u> % до тер.	-	<u>0,0481</u> 21%
Протяжність закритих водостоків	км	-	Не проектується
Охорона навколишнього середовища			
Санітарно-захисні зони, всього	га	-	0,0130

Головний архітектор проекту

М.М. Василюк

32-06-2023-ПЗ

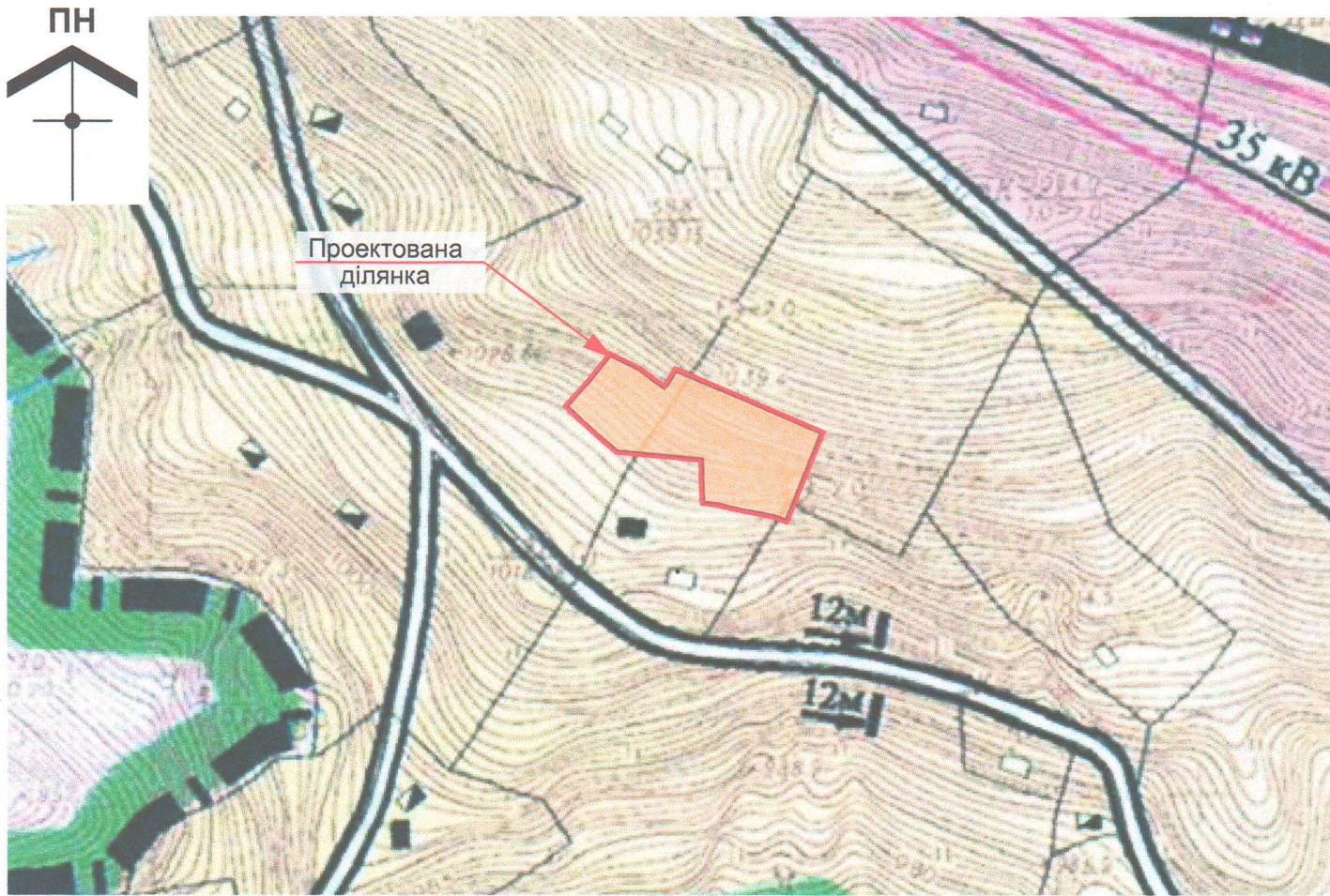
Аркуш

11

Зм.	Лист	№ док.	Підпис	Дата
-----	------	--------	--------	------

МІСТОБУДІВНА ЧАСТИНА

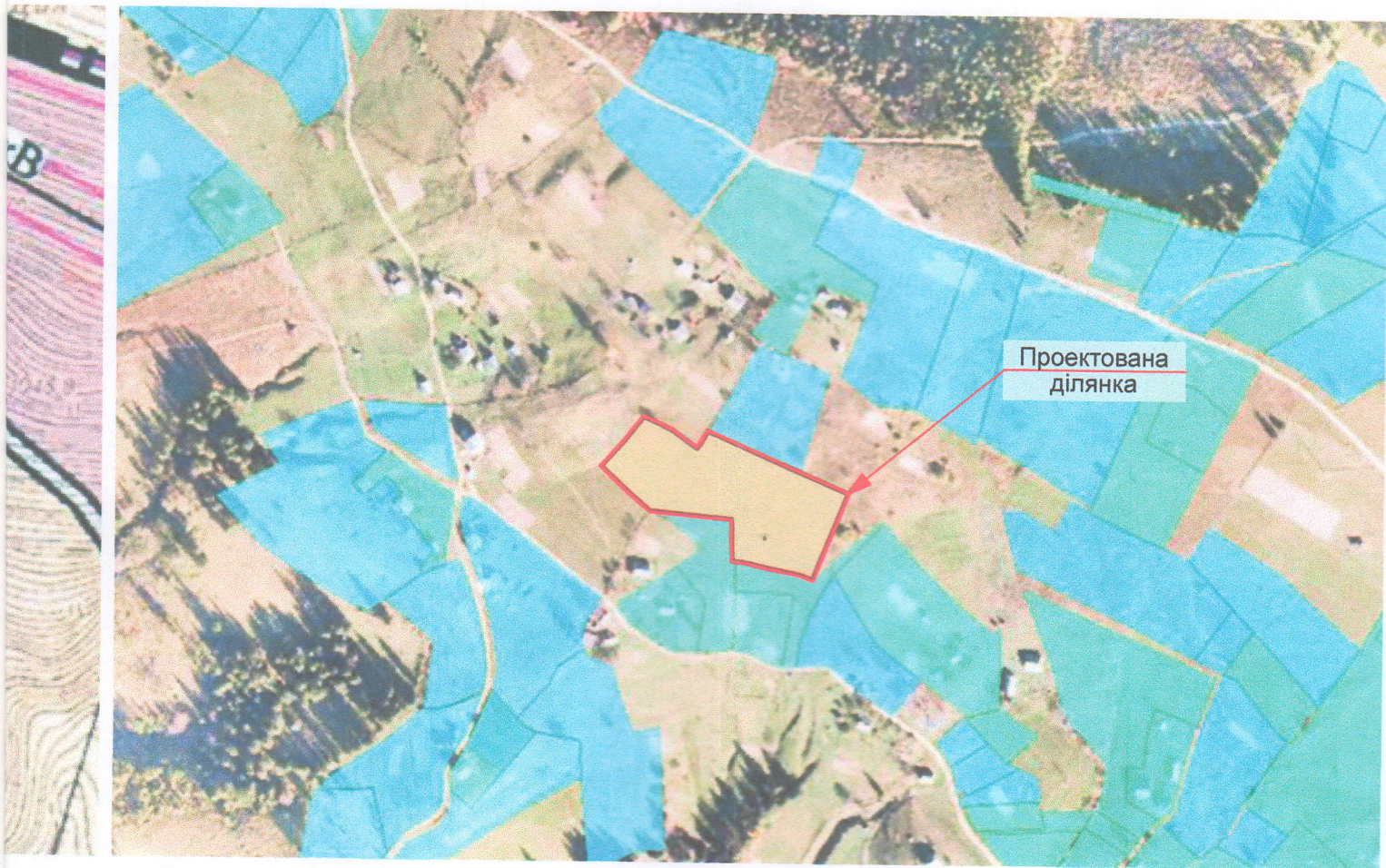
Схема розташування території детального плану території в системі планувальної структури населеного пункту М 1: 5 000



Існуючі		Проекції		Території	
					Садінної житлової забудови
					Багатоквартирної житлової забудови
					Багатофункціональних центрів обслуговування
					Відпочинково-оздоровчих закладів
					Житлово-відпочинкових комплексів "зеленого туризму" та житлової забудови
					Промислових підприємств
					Комунальних підприємств
					Зелених насаджень загального користування
					Кладовищ
					Природоохоронні
					Рекреаційно-відпочинкової зони
					Громадської та житлової забудови рекреаційно-відпочинкової зони
					Особистих селянських господарств

Існуючі	Проекції	Опис
		Межа зовнішньої території
		Гірськолижні траси та витяги
		Скотомогильник
		Водозабір
		Водонапірна вежа
		Місцеві очисні споруди
		Пожжеві пірси
		Трансформаторна підстанція
		ВЛЕСП
		Свердловина нафтова глибинно-насосна
		Продуктопровід
		Газопровід високого тиску
		ГТРП

Існуючі	Проекції	Опис
		Житлові будинки капітальні
		Громадські будівлі капітальні
		Житлові будинки середньокапітальні
		Громадські будівлі середньокапітальні
		Житлові будинки некапітальні
		Громадські будівлі некапітальні
		Котельня
		Господарські будівлі
		Промислово-виробничі та комунально-складські будівлі
		Фундаменти
		Ставки
		Річки, струмки, канали
		Головні вулиці та дороги в червоних лініях
		Житлові вулиці та дороги в червоних лініях
		Дамба
		Берегоукріплення
		Залізниця
		Охоронна зона
		Санітарно-захисна зона
		Прибережна захисна смуга
		Охоронна зона пам'яток архітектури
		Смуга відводу залізничі
		Межа Яремчанської міської ради
		Межа м.Яремче згідно генплану
		Межа сільської ради
		(1 етап) Межа населеного пункту
		(II етап) Межа лісництва
		Межа Карпатського національного природного парку (КНПП)

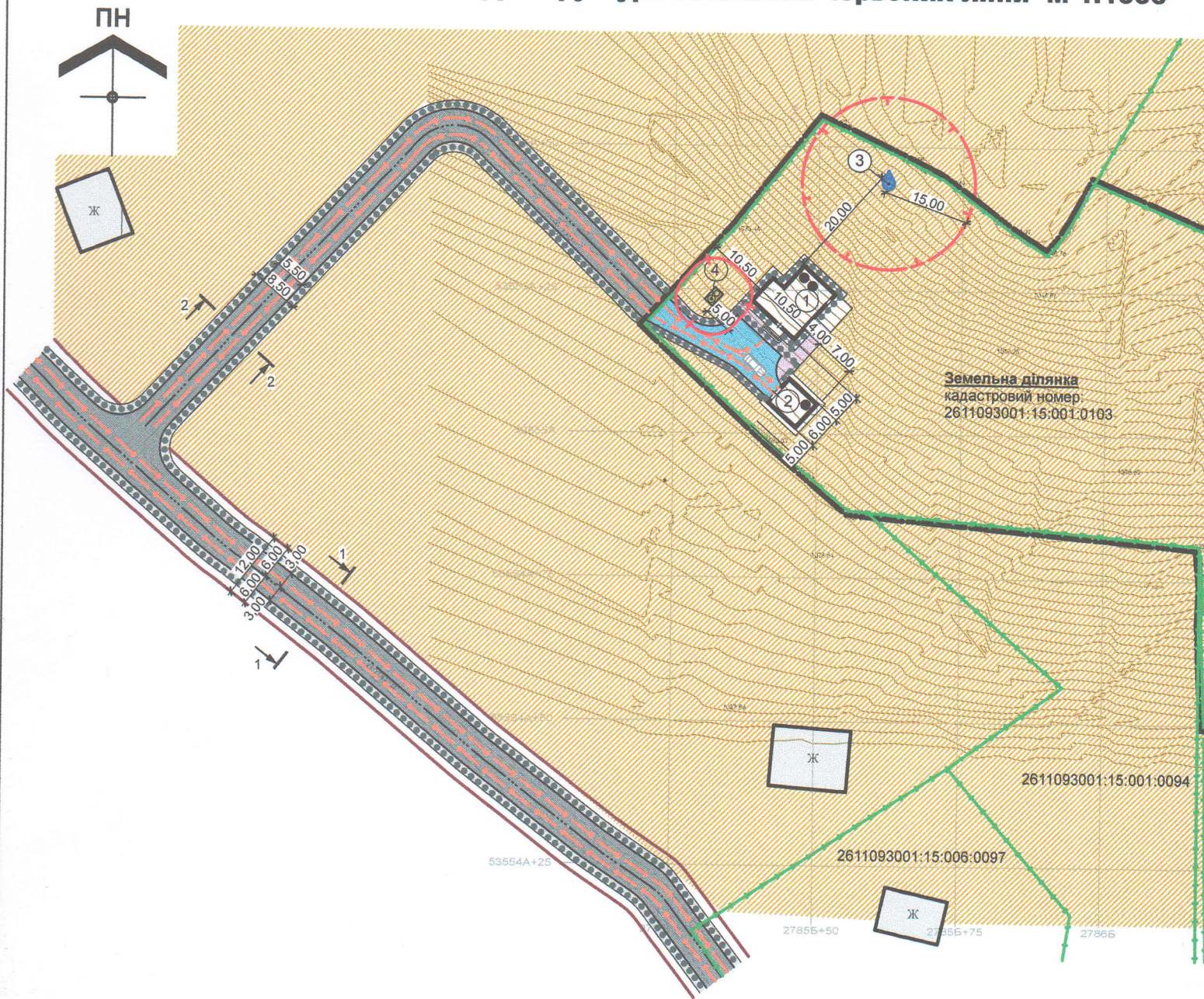


1. Схема розташування території в системі планувальної структури населеного пункту виконана на вкопйованні з діючого генерального плану с. Яблуниця.
2. Згідно діючого генерального плану с. Яблуниця функціональне призначення проектної ділянки — територія садибної житлової забудови.

ви
 :уговування
 і
 в
 будови

					2023	32-06-2023-ГП		
						Детальний план території в межах розміщення земельної ділянки площею 1,041 га, кадастровий номер 2611093001:15:001:0103, з метою зміни цільового призначення земельної ділянки в землі для будівництва та обслуговування житлового будинку, господарських будівель та споруд на вул. Діл в с. Яблуниця Полянської сільської ради Надвірнянського району Івано-Франківської області		
Зм.	Кільк.	Аркуш	№Док.	Підпис	Дата	Стадія	Аркуш	Аркушів
ГАП		Василинюк М.М.				П	2	
Архітектор		Пячин Д.С.						
Н. контр.		Василинюк М.М.						
						Схема розташування території детального плану території в системі планувальної структури населеного пункту М 1: 5 000		
						М.Івано-Франківськ ФО-П Василюк М.М. Кваліфікаційний сертифікат серія АА №002578		

Проектний план та схема проектних обмежень у використанні земель поєднана з транспортної мобільності та інфраструктури та планом червоних ліній М 1:1000

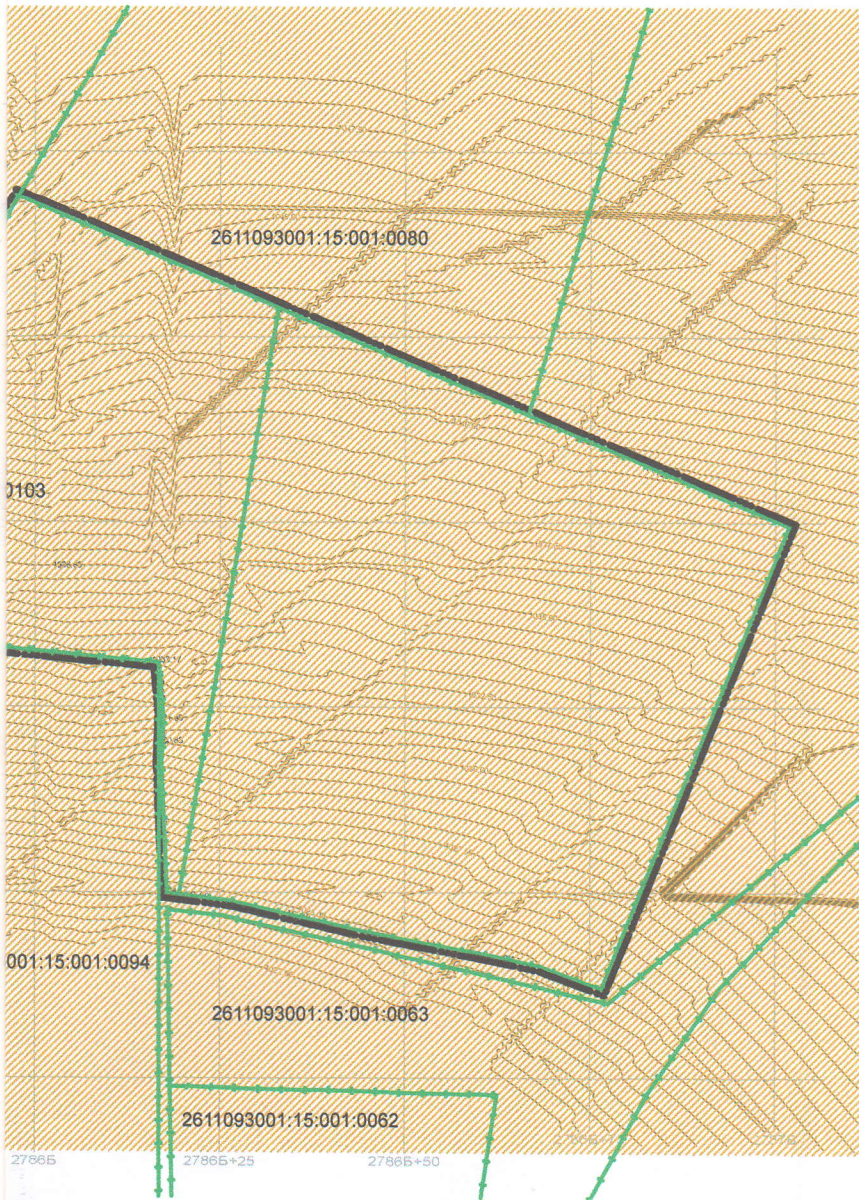


1. Креслення проектного плану та схема проектних обмежень у використанні земель розроблено на топографічному плані в масштабі М 1:1000, виготовленому ФОП Фрондзей С.В., Яремче у 2023р.
2. Проектний план поєднується з планом червоних ліній згідно примітки 2, п.7.27 ДБН Б.1.1-14:2021 «Склад та зміст містобудівної документації на місцевому рівні».
3. Існуюча дорога - міжквартальний проїзд, згідно діючого генерального плану с. Яблуниця червоні лінії відсутні.
4. Згідно ДБН Б.2.2-12:2019, табл. 6.7, прим. п.3, мінімальна віддаль від водозабірної свердловини до житлової або господарської будівлі — 20,00м. Згідно ДБН В.2.5-74:2013 охоронна зона водозабірної свердловини становить 15,00м.
5. Для зручності читання даного креслення надано фрагмент ділянки з розміщення будинку в М 1:500, аркуш ГП 4.1.

Експлікація будівель та споруд

Номер на плані	Найменування	Поверховість	Кількість			Площа, м ²				Будівельний об'єм, м ³	
			Будівель	Квартир		Забудови		Загальна, що нормується		Будівлі	Всього
				Будівлі	Всього	Будівлі	Всього	Будівлі	Всього		
1	Проектний індивідуальний житловий будинок	2	1	-	-	Розробляється на стадії «Робочий проект»					
2	Проектна господарська будівля	1	1	-	-						
3	Проектна водозабірна свердловина	-	1	-	-						
4	Проектна очисна споруда — септик	-	1	-	-						

дана зі схемою
:1000



Умовні позначення:

Існуючі	Проектні	
		Межі території розроблення ДПТ
		Межі земельних ділянок
		Територія житлової садибної забудови
		Дороги та проїзди
		Пішохідні покриття
		Червоні лінії
		Житлові та господарські будівлі
		Напрямок руху транспорту
		Шляхи руху пішоходів
		Санітарно-захисна зона септика
		Охоронна зона водозабірної свердловини

ому
міст
бо
,00м.
4.1.

ний л ³					2023	32-06-2023-ГП			
сього						Детальний план території в межах розміщення земельної ділянки площею 1,041 га, кадастровий номер 2611093001:15:001:0103, з метою зміни цільового призначення земельної ділянки в землі для будівництва та обслуговування житлового будинку, господарських будівель та споруд на вул. Діл в с. Яблуниця Полянської сільської ради Надвірнянського району Івано-Франківської області			
	Зм.	Кільк.	Аркуш	№Док.	Підпис	Дата	Стадія	Аркуш	Аркушів
	ГАП		Василинюк М.М.				П	4	
	Архітектор		Пячин Д.С.						
	Н. контр.		Василинюк М.М.						
						Проектний план та схема проектних обмежень у використанні земель поєднана зі схемою транспортної мобільності та інфраструктури т			
							м.Івано-Франківськ ФО-П Василюк М.М. Кваліфікаційний сертифікат серія АА №002578		