

ФОП
Климко М. М.

Розроблення містобудівної документації - АА 004260

Замовник: Поляницька сільська рада

Інвестор: Личковський В.Б

**Детальний план території по зміні цільового призначення
земельної ділянки площею 0,1500 га з кадастровим
номером «2611093001:16:008:0317» для будівництва і
обслуговування житлового будинку, господарських
будівель і споруд (присадибна ділянка) в с. Яблуниця,
вул. Діл, Івано-Франківської області**

Директор

ГАП:

Виконав:



Климко М. М.

Балинський Ю. А.

Флюд С.Ю.

ФОП
Климко М. М.

Розроблення містобудівної документації - АА 004260

Замовник: Поляницька сільська рада

Інвестор: Личковський В.Б

Розділ I
ПОЯСНЮВАЛЬНА ЗАПИСКА

Містобудівну документацію «детальний план території по зміні цільового призначення земельної ділянки площею 0,1500 га з кадастровим номером «2611093001:16:0008:0317» для будівництва і обслуговування житлового будинку, господарських будівель і споруд (присадибна ділянка) в с. Яблуниця, вул. Діл, Івано-Франківської області» розроблено відповідно до чинних норм, правил та стандартів.

Технічні рішення, які прийняті в кресленнях, відповідають вимогам екологічних, санітарно-гігієнічних, протипожежних та інших норм і правил, і забезпечують безпечну для життя та здоров'я людей, експлуатацію об'єкта при дотриманні заходів, що передбачені кресленнями проекту.

Головний архітектор проекту


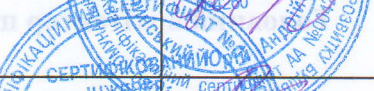


(Підпис, М. П.)

Балінський Ю. А.

Січень, 2023 р.

АВТОРСЬКИЙ КОЛЕКТИВ ТА УЧАСНИКИ РОЗРОБЛЕННЯ

Посада виконавця	Прізвище виконавця	Номер кваліфікаційного сертифікату (за наявності)	Підпис
1	2		3
Фізична особа-підприємець Климко М. М.	Климко М. М.	---	
Головний архітектор проекту	Балинський Ю. А.	АА №004260 від 27.02.2019р.	
Архітектор виконавець	Флюд С.Ю.	---	
Інженер-землевпорядник	Мартишук Р.Д.	№014901 від 05.01.2021р.	

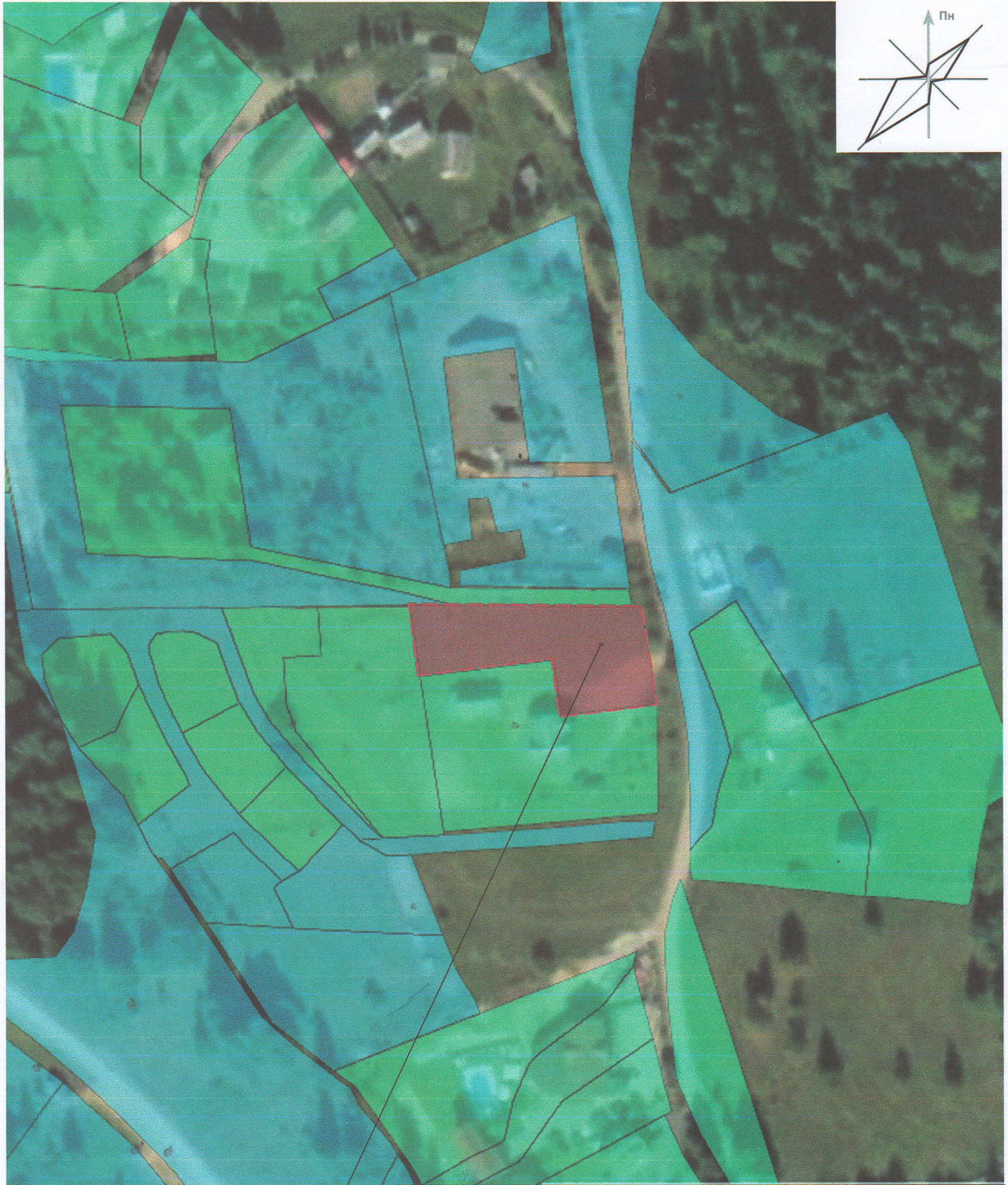
- 1) Гранично допустима висотність будинків, будівель та споруд у метрах:
 - до 12 м;
- 2) Максимально допустимий відсоток забудови земельної ділянки:
 - не більше 50%;
- 3) Максимально допустима щільність населення в межах житлової забудови відповідної житлової одиниці (кварталу, мікрорайону):
 - для садибної забудови – 57 осіб/га;
- 4) Мінімально допустимі відстані від об'єкта, що проєктується, до червоних ліній, ліній регулювання забудови, існуючих будинків та споруд:
 - 6,0 м від червоних ліній вулиць;
 - від межі суміжної садибної ділянки відповідно до ДБН Б.2.2-12:2019;
 - протипожежні розриви в залежності від ступеня вогнестійкості (табл.15.2 ДБН Б.2.2-12:2019);
- 5) Планувальні обмеження (зони охорони пам'яток культурної спадщини, межі історичних ареалів, зони регулювання забудови, зони охоронюваного ландшафту, зони охорони археологічного культурного шару, в межах яких діє спеціальний режим їх використання, охоронні зони об'єктів природно-заповідного фонду, прибережні захисні смуги, зони санітарної охорони):
 - зони охорони пам'яток культурної спадщини – не виявлено;
 - межі історичних ареалів – відсутні;
 - зони регулювання забудови відсутні;
 - зони охоронюваного ландшафту – відсутні;
 - зони охорони археологічного культурного шару, в межах яких діє спеціальний режим їх використання – не виявлено;
 - охоронні зони об'єктів природно-заповідного фонду відсутні;
 - прибережні захисні смуги – відсутні;
 - зони санітарної охорони – відсутні;
- 6) Охоронні зони об'єктів транспорту, зв'язку, інженерних комунікацій, відстані від об'єкта, що проєктується, до існуючих інженерних мереж:
 - відстані від найближчих підземних інженерних мереж до фундаментів будинків і споруд відповідно до Додатку И.2 ДБН Б.2.2-12:2019;
 - охоронна зона 5м від повітряної ЛЕП 10,0 кВ.;
 - існуючі інженерні мережі відсутні.

Розділ 16. ОСНОВНІ ТЕХНІКО-ЕКОНОМІЧНІ ПОКАЗНИКИ

Таблиця 16.1

Назва показника	Одиниця вимірювання	Розрахунковий етап
2	3	6
Територія		
Територія в межах проєкту	га/%	0,1500/100
Територія опрацювання	га	0,80
Максимально допустимий відсоток забудови ділянки	%	50
Забудова		
Кількість будинків	одиниць	1
Населення		

Схема розташування території у планувальній структурі населеного пункту (кадастрова карта України)

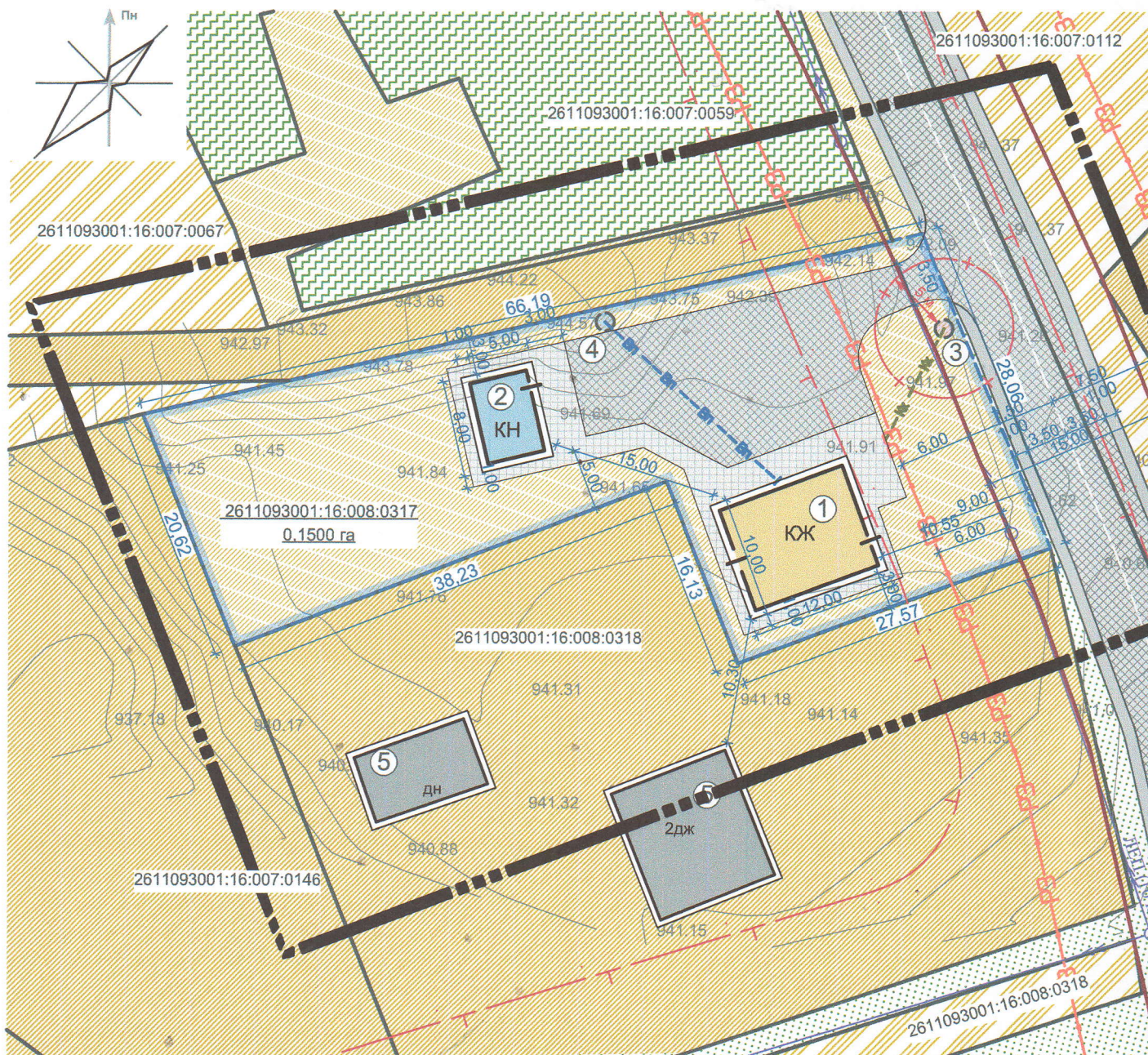


Місце розташування земельної ділянки на яку розробляється ДПТ

						Замовник :Полянницька сільська рада	ІФ-218-01/23
						Детальний план території по зміні цільового призначення земельної ділянки площею 0,1500 га з кадастровим номером «2611093001:16:008:0317» для будівництва і обслуговування житлового будинку, господарських будівель і споруд (присадибна ділянка) в с. Яблуниця, вул. Діда Івано-Франківської області	
Зм.	Кільк.	Арк.	№ док.	Підпис	Дата	ДЕТАЛЬНИЙ ПЛАН ТЕРИТОРІЇ	Стадія ДПТ
Директор		Климко М. М.		<i>[Signature]</i>			Лист 2
ГАП		Балинський Ю. А.		<i>[Signature]</i>			Листів 8
Розробив		Флюд С.Ю.		<i>[Signature]</i>			
Норм.контр.		Балинський Ю. А.		<i>[Signature]</i>		Схема розташування території у планувальній структурі населеного пункту (кадастрова карта України)	ФОП Климко М. М.



Проектний план та схема проектних обмежень у використанні земель, суміщені M1:500



ЕКСПЛІКАЦІЯ БУДІВЕЛЬ

1. Індивідуальний житловий будинок;
2. Господарська будівля (гараж);
3. Септик закритого типу Biotal B-2;
4. Шахтний колодезь;
5. Сусідні будівлі;

ТЕХНІКО-ЕКОНОМІЧНІ ПОКАЗНИКИ ЗЕМЕЛЬНОЇ ДІЛЯНКИ

1. Площа території опрацювання ДПТ - 0,8000 га;
2. Площа земельної ділянки для будівництва і обслуговування індивідуального житлового будинку, господарських будівель і споруд - 0,1500 га;
3. Площа забудови земельної ділянки - 0,0168 га;
4. Площа мощення та твердого покриття - 0,0456 га;
5. Площа озеленення - 0,0876 га;
6. Площа території в охоронній зоні ЛЕП 10,0 кВ. - 0,0081 га;
7. Площа в межах червоних ліній - 0,0098 га;

Коефіцієнти:

- забудови - 11,2%;
- мощення та твердого покриття - 30,4%;
- озеленення - 58,4%;
- території в охоронній зоні ЛЕП 10,0 кВ. - 5,4%;
- територія в межах червоної лінії - 6,5%;

Максимально допустимий відсоток забудови земельної ділянки - 50%

Гранично допустима висота забудови - 12м.