

ЗАМОВНИК: Поляницька сільська рада
Надвірнянського району
Івано-Франківської області

ПРОЕКТ: **«Детальний план території в межах розміщення земельної ділянки площею 0,25га, кадастровий номер 2611093001:17:011:0204 з метою зміни цільового призначення земельної ділянки в землі для будівництва та обслуговування житлового будинку, господарських будівель та споруд на вул. Магурки в с. Яблуниця Поляницької сільської ради Надвірнянського району Івано-Франківської області»**

СТАДІЯ: Проект
КНИГА 1: Вихідні дані. Пояснювальна записка.
Графічні матеріали.

ОБ'ЄКТ: 19-03-2023

Фізична особа-підприємець



Василюк М.М.

Головний архітектор проекту



Василюк М.М.
сертифікат серія АА №002578

Головний землевпорядник проекту

Фрондзей С.В.
сертифікат №011730

Проект детального плану території розроблений відповідно до чинних норм, правил і стандартів.

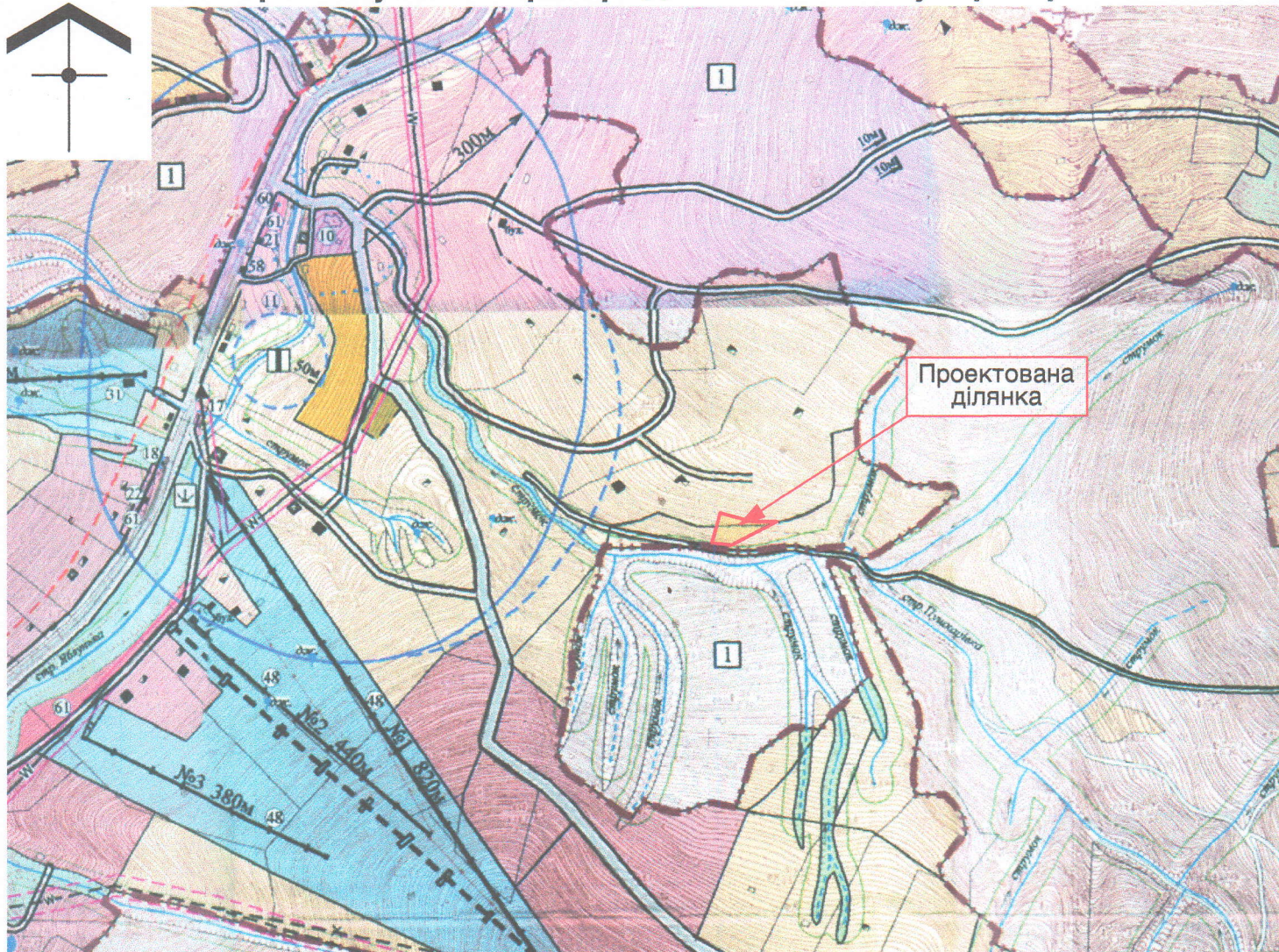
Головний архітектор проекту

Кваліфікаційний сертифікат
Серія ААН№002578
Виданий «03» грудня 2015р.



М.М. Василюк
(ініціали, прізвище)

					2023	19-03-2023 - ПД		
						Детальний план території в межах розміщення земельної ділянки площею 0,25га, кадастровий номер 2611093001:17:011:0204 з метою зміни цільового призначення земельної ділянки в землі для будівництва та обслуговування житлового будинку, господарських будівель та споруд на вул. Магурки в с. Яблуниця Полянницької сільської ради Надвірнянського району Івано-Франківської області		
Зм.	Кільк.	Арк.	№док.	Підпис	Дата	Стадія	Аркуш	Аркушів
ГАП		Василюк М.				П	1	1
Архітектор		Пячин Д.С.						
Н.контр.		Василюк М.						
						Підтвердження ГАПа		
						м. Івано-Франківськ ФО-П Василюк М.М. Кваліфікаційний сертифікат серія АА №002578		



Проектована ділянка

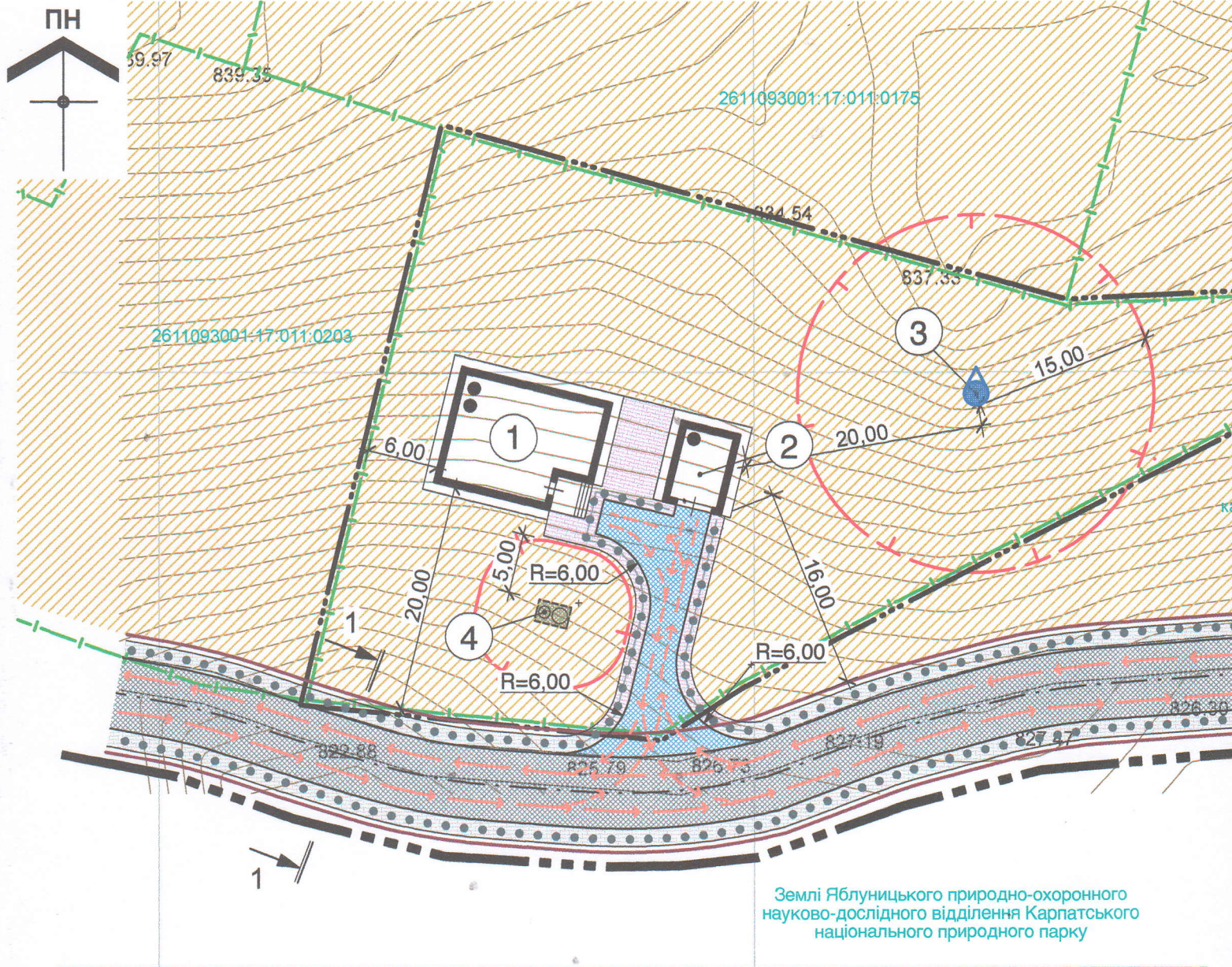
Існуючі Проектні

		Житлові та громадські будівлі капітальні
		Житлові та громадські будівлі середньокapітальні
		Житлові та громадські будівлі некапітальні
		Будинки в стадії будівництва
		Промислово-виробничі та комунально-складські будівлі
		Котельня
		Ставок
		Джерело
		Річки, струмки, канали
		Головні вулиці та дороги в червоних лініях
		Житлові вулиці та дороги в червоних лініях
		Залізниці
		Канатні витяги
		Санітарно-захисна зона
		Охоронна зона
		Охоронна зона пам'яток архітектури
		Прибережна захисна смуга
		Смуга відводу залізниці
		Межа області
		Межа сільської ради
		Межа села
		Межа між с.Яблунця і с.Вороненко

		Межа Карпатського національного природного парку (КНПП)
		Межа заповідної території
		Водозабір
		Водонапірна вежа
		Очисні споруди
		Місцеві очисні споруди
		Пожежні пірси
		Трансформаторна підстанція
		ВЛЕП
		Кабель зв'язку ТУСМ-4
Території		
		Садибної житлової забудови
		Багатоквартирної житлової забудови
		Багатофункціональних центрів обслуґ
		Туристично-відпочинкових закладів
		Житлово-відпочинкових комплексів "зеленого туризму" та житлової забудови
		Спортивних споруд зимових видів спорту
		Промислових підприємств
		Комунальних підприємств
		Зелених насаджень загального користування
		Кладовищ
		Пам'яток архітектури
		Заповідних

- 1 Яблуниське природно-охоронно-науково-дослідне відділення
- 2 Вороненківське природно-охоронно-науково-дослідне відділення
- 3 Женецьке природно-охоронно-науково-дослідне відділення
- 4 Кременіцівське лісництво Ворохтянського ДЛГ.

Проектний план та схема проектних обмежень у використанні земель поєднана зі схемою транспортної мобільності та інфраструктури та планом червоних ліній М 1:500



Експлікація будівель та споруд

Номер на плані	Найменування	Поверховість	Кількість			Площа, м ²				Будівельний об'єм, м ³	
			Будівель	Квартир		Забудови		Загальна, що нормується		Будівлі	Всього
				Будівлі	Всього	Будівлі	Всього	Будівлі	Всього		
1	Проектний індивідуальний житловий будинок	2	1	-	-	Розробляється на стадії «Робочий проект»					
2	Проектна господарська будівля	1	1	-	-	-					
3	Проектна водозабірна свердловина	-	1	-	-	-					
4	Проектна очисна споруда — септик	-	1	-	-	-					

- Креслення проектного плану розроблено на топографічному плані в масштабі М 1:500, виготовленому ФОП Фрондзей С.В., м. Яремче, 2023р.
- Проектний план поєднується з планом червоних ліній згідно примітки 2, п.7.27 ДБН Б.1.1-14:2021 «Склад та зміст містобудівної документації на місцевому рівні».
- Креслення поперечного профілю вулиці поєднується з проектним планом згідно примітки 2, п.7.28 ДБН Б.1.1-14:2021 «Склад та зміст містобудівної документації на місцевому рівні».
- Згідно діючого генерального плану с. Яблуниця, ширина існуючої дороги в межах червоних ліній становить 10,00м.
- Межа населеного пункту с. Яблуниця показана згідно діючого генерального плану с. Яблуниця.
- Згідно ДБН В.2.5-74:2013 охоронна зона водозабірної свердловини становить 15,00м...