

ЗАМОВНИК: Поляницька сільська рада
Надвірнянського району
Івано-Франківської області

ПРОЕКТ: **«Детальний план території в межах розміщення земельної ділянки площею 0,974га, кадастровий номер 2611093001:15:003:0110, з метою зміни цільового призначення земельної ділянки в землі для будівництва та обслуговування житлового будинку на вул. Діл в с. Яблуниця Поляницької сільської ради Надвірнянського району Івано-Франківської області»**

СТАДІЯ: Проект
КНИГА 1: Вихідні дані. Пояснювальна записка.
Графічні матеріали.

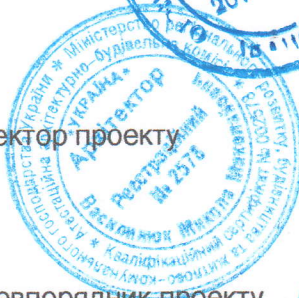
ОБ'ЄКТ: 39-07-2023

Фізична особа-підприємець



Василюк М.М.

Головний архітектор проекту



Василюк М.М.
сертифікат серія АА №002578

Головний землевпорядник проекту



Зеленяк А.В.
сертифікат №014691

2023р.

Лисий В.П.

Проект детального плану території розроблений відповідно до чинних норм, правил і стандартів.

Головний архітектор проекту

Кваліфікаційний сертифікат
Серія АА№002578
Виданий «03» грудня 2015р.

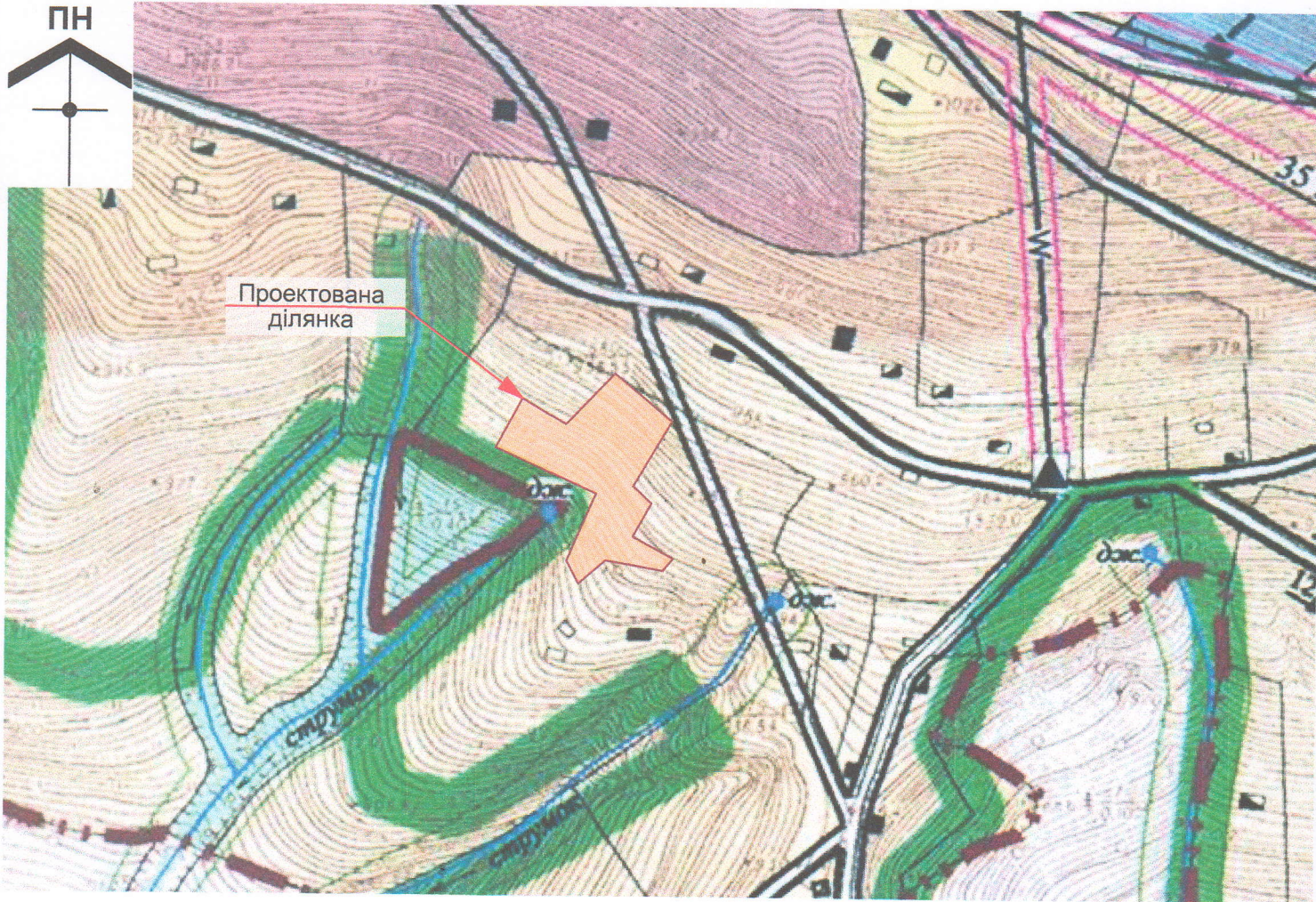
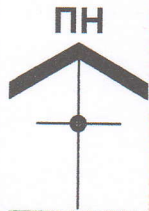


(підпис)

М.М. Василюк
(ініціали, прізвище)

					2023	39-07-2023 - ПД		
						Детальний план території в межах розміщення земельної ділянки площею 0,974 га, кадастровий номер 2611093001:15:003:0110, з метою зміни цільового призначення земельної ділянки в землі для будівництва та обслуговування житлового будинку на вул. Діл в с. Яблуниця Полянської сільської ради Надвірнянського району Івано-Франківської області		
Зм.	Кільк.	Арк.	Недок.	Підпис	Дата	Стадія	Аркуш	Аркушів
ГАП		Василинук М.				П	1	1
Архітектор		Чорна В.В.						
Н.контр.		Василинук М.						
						Підтвердження ГАПа		
						м. Івано-Франківськ ФО-П Василюк М.М. Кваліфікаційний сертифікат серія АА №002578		

Схема розташування території детального плану території в системі планувальної структури населеного пункту М 1: 5 000



Існуючі Проектні

		Житлові та громадські будівлі капітальні
		Житлові та громадські будівлі середньокапітальні
		Житлові та громадські будівлі некапітальні
		Будинки в стадії будівництва
		Промислово-виробничі та комунально-складські будівлі
		Котельня
		Ставок
		Джерело
		Річки, струмки, канали
		Головні вулиці та дороги в червоних лініях
		Житлові вулиці та дороги в червоних лініях
		Залізниця
		Капатні витяги
		Санітарно-захисна зона
		Охоронна зона
		Охоронна зона пам'яток архітектури
		Прибережна захисна смуга
		Смуга відводу залізничі
		Межа області
		Межа сільської ради
		Межа села
		Межа між с.Яблуниця і с.Вороненко
		Межа природно-охоронних науково-дослідних відділень

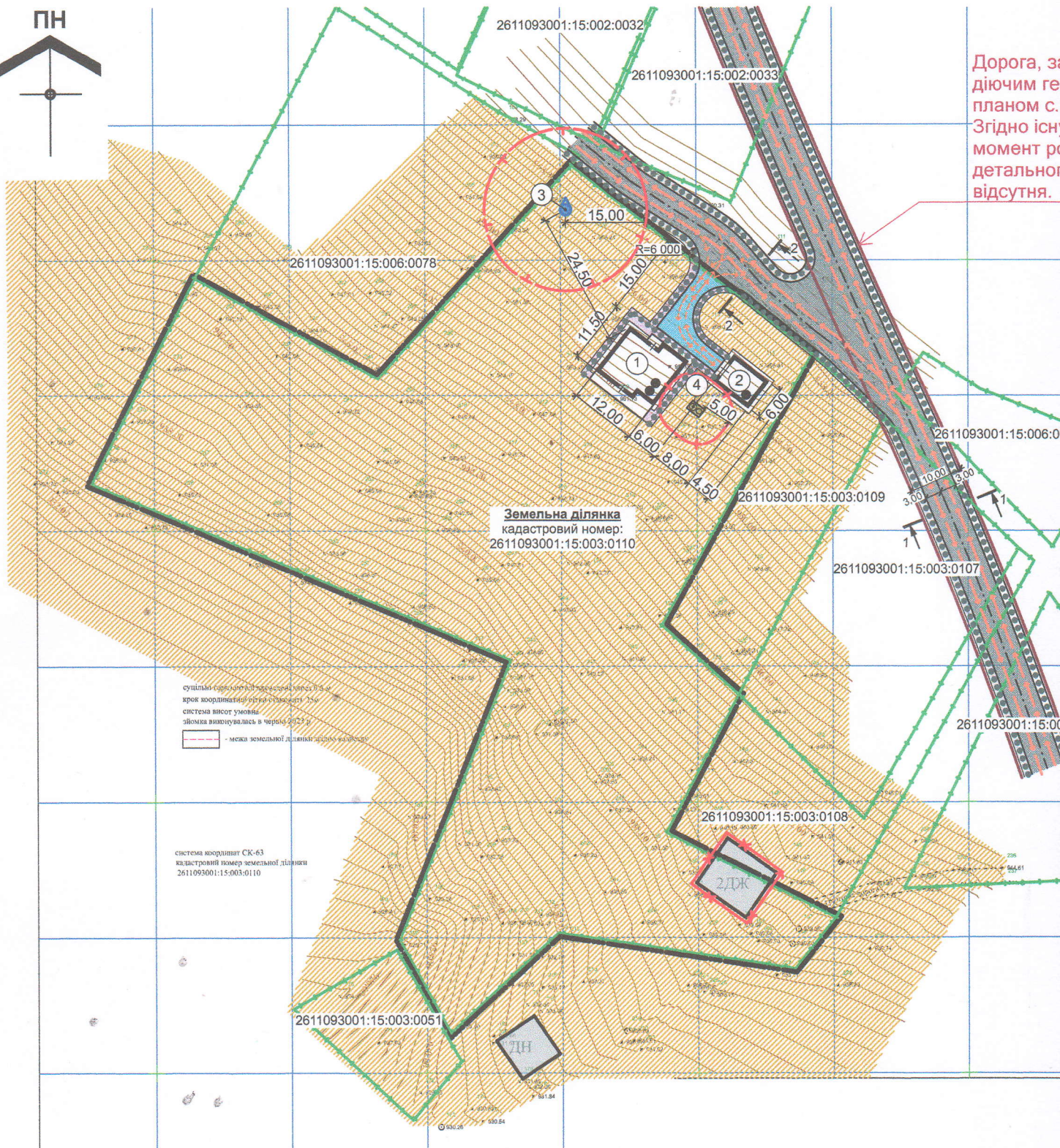
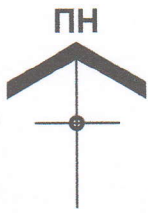
		Межа Карпатського національного природного парку (КНПП)
		Межа заповідної території
		Водозабір
		Водонапірна вежа
		Очисні споруди
		Місцеві очисні споруди
		Пожежні пірси
		Трансформаторна підстанція
		ВЛЕП
		Кабель зв'язку ТУСМ-4
Території		
		Садибної житлової забудови
		Багатоквартірної житлової забудови
		Багатофункціональних центрів обслуговування
		Туристично-відпочинкових закладів
		Житлово-відпочинкових комплексів "зеленого туризму" та житлової забудови
		Спортивних споруд зимових видів спорту
		Промислових підприємств
		Комунальних підприємств
		Зелених насаджень загального користування
		Кладовищ
		Пам'яток архітектури
		Заповідних



1. Схема розташування території в системі планувальної структури населеного пункту виконана на викопіюванні з діючого генерального плану с. Яблуниця.
2. Згідно діючого генерального плану с. Яблуниця функціональне призначення проектної ділянки — територія садибної житлової забудови.

					2023	39-07-2023-ГП		
						Детальний план території в межах розміщення земельної ділянки площею 0,974 га, кадастровий номер 2611093001:15:003:0110, з метою зміни цільового призначення земельної ділянки в землі для будівництва та обслуговування житлового будинку на вул. Діл в с. Яблуниця Полянницької сільської ради Надвірнянського району Івано-Франківської області		
Зм.	Кільк.	Аркуш	№Док.	Підпис	Дата	Стадія	Аркуш	Аркушів
ГАП		Василинюк М.М.				П	2	
Архітектор		Чорна В.В.						
Н. контр.		Василинюк М.М.						
						Схема розташування території детального плану території в системі планувальної структури населеного пункту М 1: 5 000		м.Івано-Франківськ ФО-П Василинюк М.М. Кваліфікаційний сертифікат серія АА №002578

Проектний план та схема проектних обмежень у використанні земель поєднана з транспортної мобільності та інфраструктури та планом червоних ліній М 1:1000



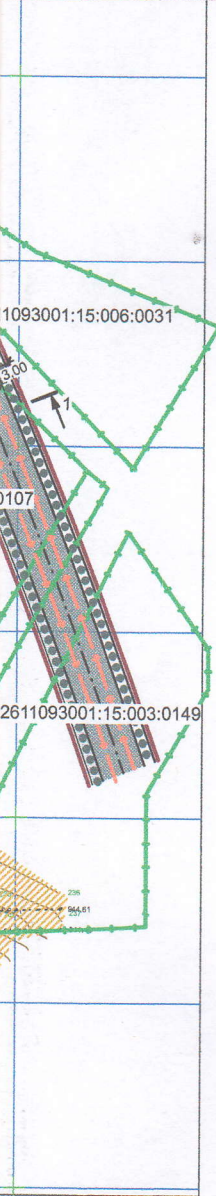
Дорога, згідно з планом с. Згідно існуючому моменту розробки детальності відсутня.

Експлікація будівель та споруд

Номер на плані	Найменування	Поверховість	Кількість		Площа, м ²			Будівельний об'єм, м ³		
			Будівель	Квартир	Забудови		Загальна, що нормується		Будівлі	Всього
					Будівлі	Всього	Будівлі	Всього		
1	Проектний індивідуальний житловий будинок	2	1	-	-	Розробляється на стадії «Робочий проект»				
2	Проектна господарська будівля	1	1	-	-	-				
3	Проектна водозабірنا свердловина	-	1	-	-	-				
4	Проектна очисна споруда — септик	-	1	-	-	-				

Єднана зі схемою 1:1000

Дорога, запроєктована діючим генеральним планом с.Яблуниця. Згідно існуючого стану на момент розроблення детального плану - відсутня.



Умовні позначення:

Існуючі	Проектні	
		Межі території розроблення ДПТ
		Межі земельних ділянок
		Територія житлової садибної забудови
		Дороги та проїзди
		Пішохідні покриття
		Червоні лінії
		Житлові та господарські будівлі
		Напрямок руху транспорту
		Шляхи руху пішоходів
		Санітарно-захисна зона септика
		Охоронна зона водозабірної свердловини
		Демонтаж будівель

- Креслення проектного плану та схема проектних обмежень у використанні земель розроблено на топографічному плані в масштабі М 1:1000, виготовленому ФОП Зеленьк А.В. у 2023р.
- Проектний план поєднується з планом червоних ліній згідно примітки 2, п.7.27 ДБН Б.1.1-14:2021 «Склад та зміст містобудівної документації на місцевому рівні».
- Згідно генплану с. Яблуниця ширина дороги у межах червоних ліній — 10,00м.
- Згідно ДБН Б.2.2-12:2019, табл. 6.7, прим. п.3, мінімальна віддаль від водозабірної свердловини до житлової або господарської будівлі — 20,00м. Згідно ДБН В.2.5-74:2013 охоронна зона водозабірної свердловини становить 15,00м.

ний
л³
зського

					2023	39-07-2023-ГП		
						Детальний план території в межах розміщення земельної ділянки площею 0,974 га, кадастровий номер 2611093001:15:003:0110, з метою зміни цільового призначення земельної ділянки в землі для будівництва та обслуговування житлового будинку на вул. Діл в с. Яблуниця Полянницької сільської ради Надвірнянського району Івано-Франківської області		
Зм.	Кльк.	Аркуш	№Док.	Підпис	Дата	Стадія	Аркуш	Аркушів
ГАП		Василинюк М.М.				П	4	
Архітектор		Чорна В.В.						
Н. контр.		Василинюк М.М.						
						Проектний план та схема проектних обмежень у використанні земель поєднана зі схемою транспортної мобільності та інфраструктури та планом червоних ліній М 1:1000		
						м.Івано-Франківськ ФО-П Василюк М.М. Кваліфікаційний сертифікат серія АА №002578		