

ЗАМОВНИК: Поляницька сільська рада
Надвірнянського району
Івано-Франківської області

ПРОЕКТ: **«Детальний план території в межах розміщення земельних ділянок площею 0,1833га, кадастровий номер 2611093001:17:001:0119, площею 0,1062га, кадастровий номер 2611093001:17:001:0107 з метою зміни цільового призначення земельних ділянок в землі для будівництва та обслуговування житлового будинку, господарських будівель та споруд на вул. Довгий Грунь в с. Яблуниця Поляницької сільської ради Надвірнянського району Івано-Франківської області»**

СТАДІЯ: Проект
КНИГА 1: Вихідні дані. Пояснювальна записка.
Графічні матеріали.

ОБ'ЄКТ: 23-04-2023

Фізична особа-підприємець



Василюк М.М.

Головний архітектор проекту



Василюк М.М.
сертифікат серія АА №002578

Головний землевпорядник проекту

Харабарук Т.Л.
сертифікат №014975

Проект детального плану території розроблений відповідно до чинних норм, правил і стандартів.

Головний архітектор проекту

Кваліфікаційний сертифікат
Серія АА№002578
Виданий «03» грудня 2015р.



М.М. Василюк
(ініціали, прізвище)

					2023	23-04-2023 - ПД		
						Детальний план території в межах розміщення земельних ділянок площею 0,1833га, кадастровий номер 2611093001:17:001:0119, площею 0,1062га, кадастровий номер 2611093001:17:001:0107 з метою зміни цільового призначення земельних ділянок в землі для будівництва та обслуговування житлового будинку, господарських будівель та споруд на вул. Довгий Грунь в с. Яблуниця Полянської сільської ради Надвірнянського району Івано-Франківської області		
Зм.	Кільк.	Арк.	Недок.	Підпис	Дата	Стадія	Аркуш	Аркушів
ГАП		Василинюк М.						
Архітектор		Пячин Д.С.				П	1	1
Н.контр.		Василинюк М.						
						Підтвердження ГАПа		
						м. Івано-Франківськ ФО-П Василюк М.М. Кваліфікаційний сертифікат серія АА №002578		

Розділ 12

Основні проектні показники детального плану території.

Таблиця основних проектних показників детального плану території розроблена згідно додатку Е, ДБН Б.1.1-14:2021 «Склад та зміст містобудівної документації на місцевому рівні».

Назва показника	Одиниця виміру	Існуючий стан	Значення проектних показників
Територія			
Територія в межах проекту, у тому числі:	га / %	0,2895 / 100	Без змін
- житлова забудова: земельна ділянка 2611093001:17:001:0119 земельна ділянка 2611093001:17:001:0107	га / %	0,2895 / 100 0,1833 / 63,32 0,1062 / 36,68	Без змін
- ділянки установ і підприємств обслуговування	га / %	-	-
- зелені насадження	га / %	-	-
- вулиці, площі	га / %	-	-
Території (ділянки) забудови іншого призначення (ділової, виробничої, комунально-складської, курортної, оздоровчої тощо)	га / %	-	-
Населення			
Чисельність населення, Всього, у тому числі:	тис. осіб	-	6-10 осіб
- у садибній забудові	тис. осіб	-	6-10 осіб
Щільність населення, у тому числі	осіб/га	-	35
- у садибній забудові	осіб/га	-	35
Житловий фонд			
Житловий фонд, всього, У тому числі:	тис. м ² заг. площі %	-	0,6 100%
- садибний	тис. м ² заг. площі, кількість садиб	-	0,6 2
Середня житлова забезпеченість, у тому числі:	м ² /особу	-	60,00
- у садибній забудові	м ² /особу	-	60,00
Житлове будівництво, всього: У тому числі за видами:	тис. м ² заг. площі, кількість садиб	-	0,6 2
- садибна забудова (одноквартирна забудова)	тис. м ² заг. площі, кількість садиб	-	0,6 2
Установи та підприємства обслуговування	Не проектується		
Вулично-дорожня мережа та міський пасажирський транспорт			
Протяжність вулично-дорожньої мережі, всього	км	Існуюча	Без мін
Протяжність ліній наземного громадського транспорту (по осях вулиць) всього	км	-	Не проектується
Гаражі для постійного (тимчасового) зберігання легкових автомобілів	маш.-місць	-	2
Відкриті автостоянки для постійного (тимчасового) зберігання легкових автомобілів	маш.-місць	-	Не проектується
Інженерне обладнання			
Водопостачання		-	Водозабірنا свердловина
Водоспоживання, всього	тис.м ³ /добу	-	Не визначається

Зм.	Лист	№ док.	Підпис	Дата

23-04-2023-ПЗ

Аркуш

11

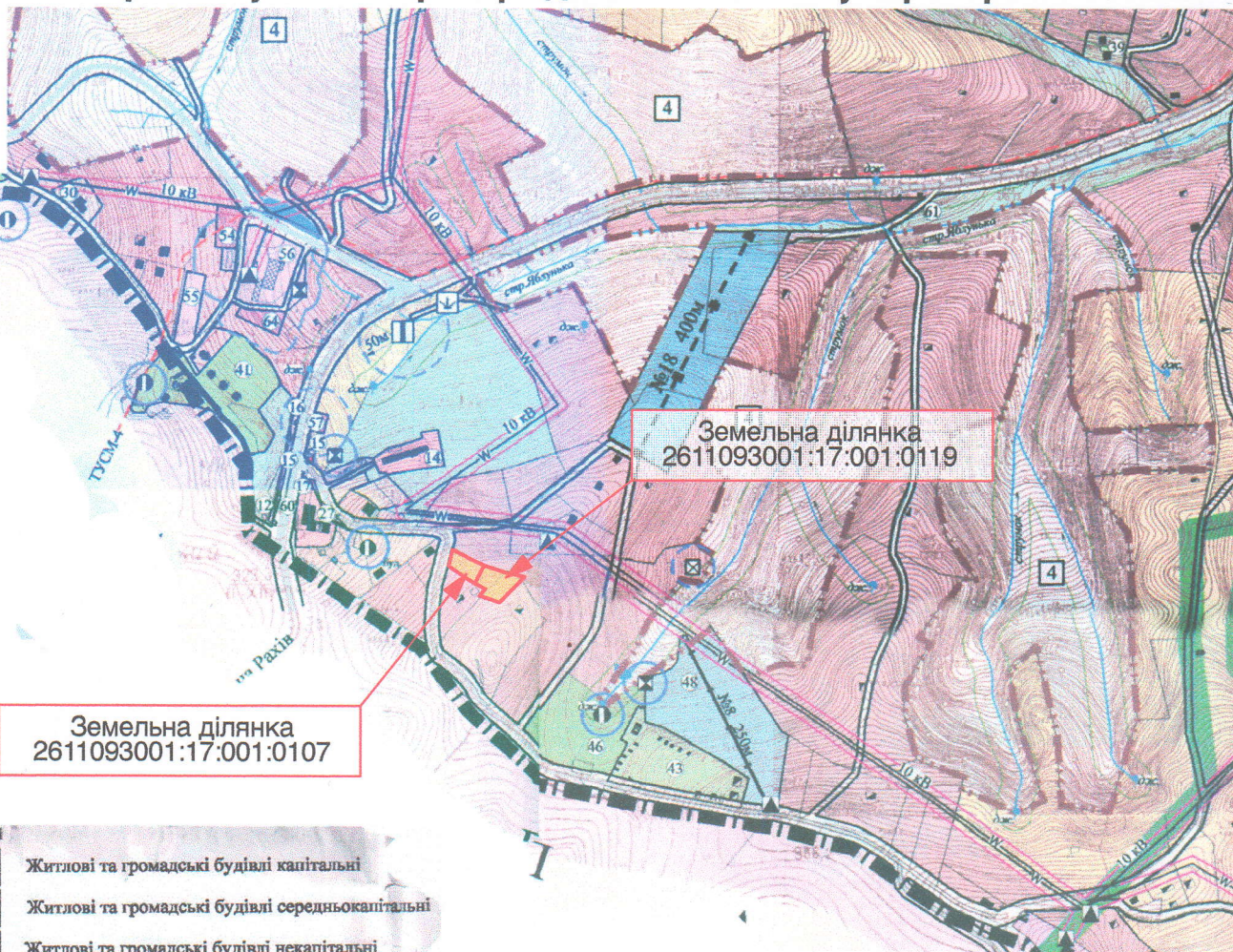
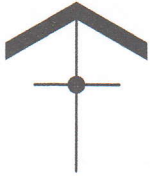
Каналізація		-	Очисна споруда
Сумарний об'єм стічних вод	тис.м ³ /добу	-	Не визначається
Електропостачання		-	До існуючої мережі
Споживання сумарне	МВт	-	Не визначається
Газопостачання		-	Не проектується
Витрати газу, всього	млн.м ³ /рік	-	Не визначається
Теплопостачання		-	Автономне
Споживання сумарне	Гкал/год	-	Не визначається
Інженерна підготовка та благоустрій			
Територія забудови, що потребує заходів з інженерної підготовки з різних причин	$\frac{\text{га}}{\% \text{ до тер.}}$	-	$\frac{0,0880}{30,40\%}$
Протяжність закритих водостоків	км	-	Не проектується
Охорона навколишнього середовища			
Санітарно-захисні зони, всього - санітарно-захисні зони локальної очисної споруди (септика)	га	-	0,0224

Головний архітектор проекту



М.М. Василюк

						23-04-2023-ПЗ	Аркуш
Зм.	Лист	№ док.	Підпис	Дата			12



Існуючі	Проектні	
		Житлові та громадські будівлі капітальні
		Житлові та громадські будівлі середньокапітальні
		Житлові та громадські будівлі некапітальні
		Будинки в стадії будівництва
		Промислово-виробничі та комунально-складські будівлі
		Котельня
		Ставок
		Джерело
		Річки, струмки, канали
		Головні вулиці та дороги в червоних лініях
		Житлові вулиці та дороги в червоних лініях
		Залізниця
		Канатні витяги
		Санітарно-захисна зона
		Охоронна зона
		Охоронна зона пам'яток архітектури
		Прибережна захисна смуга
		Смуга відводу залізниць
		Межа області
		Межа сільської ради
		Межа села
		Межа між с.Яблунця і с.Вороненко
		Межа природно-охоронних науково-дослідних видділень
		Межа Карпатського національного природного парку (КНПП)
		Межа заповідної території
		Водозабір
		Водонапірна вежа
		Очисні споруди

Території		
		Садибної житлової забудови
		Багатоквартирної житлової забудови
		Багатофункціональних центрів обслуговування
		Туристично-відпочинкових закладів
		Житлово-відпочинкових комплексів "зеленого туризму" та житлової забудови
		Спортивних споруд зимових видів спорту
		Промислових підприємств
		Комунальних підприємств
		Зелених насаджень загального користування
		Кладовищ
		Пам'яток архітектури
		Заповідників

- 1 Яблуниське природно-охоронне науково-дослідне відділення КНПП
- 2 Воронізьке природно-охоронне науково-дослідне відділення КНПП
- 3 Женецьке природно-охоронне науково-дослідне відділення КНПП
- 4 Кременіцьке лісництво Воронізького ДЛП

		Очисні споруди
		Місцеві очисні споруди
		Пожежні пірси
		Трансформаторна підстанція
		ВЛЕП

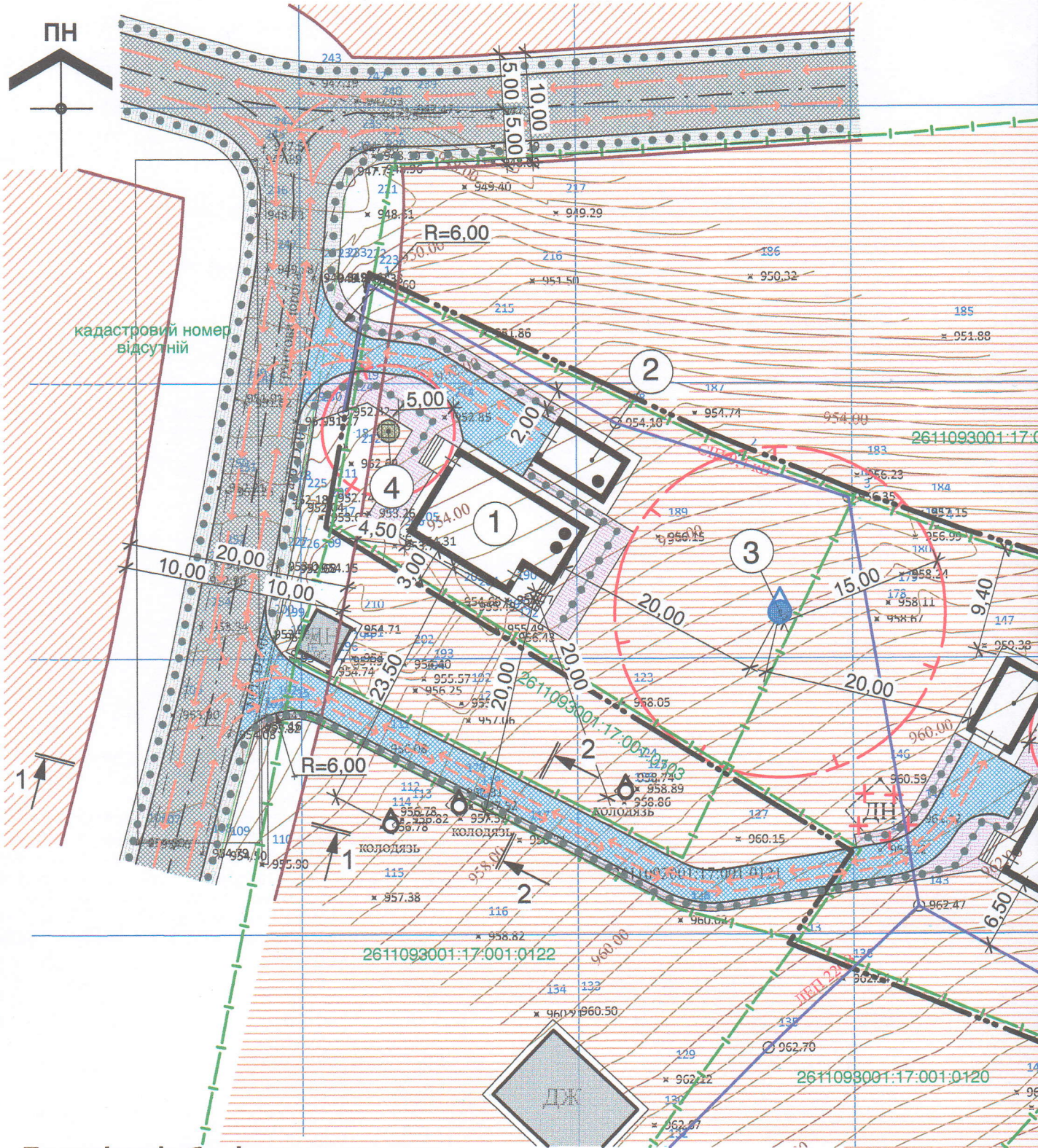
планувальної структури населеного пункту М 1:10 000



1. Схема розташування території в системі планувальної структури населеного пункту виконана на вкопюванні з діючого генерального плану с. Яблуниця.
2. Згідно діючого генерального плану с. Яблуниця функціональне призначення проектних ділянок — **території житлово-відпочинкових комплексів "зеленого туризму" та житлової забудови.**

					2023	23-04-2023-ГП		
Детальний план території в межах розміщення земельних ділянок площею 0,1833 кадастровий номер 2611093001:17:001:0119, площею 0,1062га, кадастровий номер 2611093001:17:001:0107 з метою зміни цільового призначення земельних ділянок в для будівництва та обслуговування житлового будинку, господарських будівель та с на вул. Довгий Грунь в с. Яблуниця Полянницької сільської ради Надвірнянського району Івано-Франківської області						Стадія	Аркуш	А
Зм.	Кільк.	Аркуш	№Док.	Підпис	Дата	П	2	
ГАП		Василинюк М.М.						
Архітектор		Пячин Д.С.						
Н. контр.		Василинюк М.М.						
Схема розташування території детального плану території в системі планувальної структури населеного пункту М 1:10 000						м.Івано-Франківсь ФО-П Василюк М Кваліфікаційний сертифі АА №002578		

**ПРОЕКТНИЙ ПЛАН ТА СХЕМА ПРОЕКТНИХ ОБМЕЖЕНЬ У ВИКОРИСТАННІ ЗЕМЕЛЬ ПІД
ТРАНСПОРТНОЇ МОБІЛЬНОСТІ ТА ІНФРАСТРУКТУРИ ТА ПЛАНОМ ЧЕРВОНИХ ЛІНІЙ**

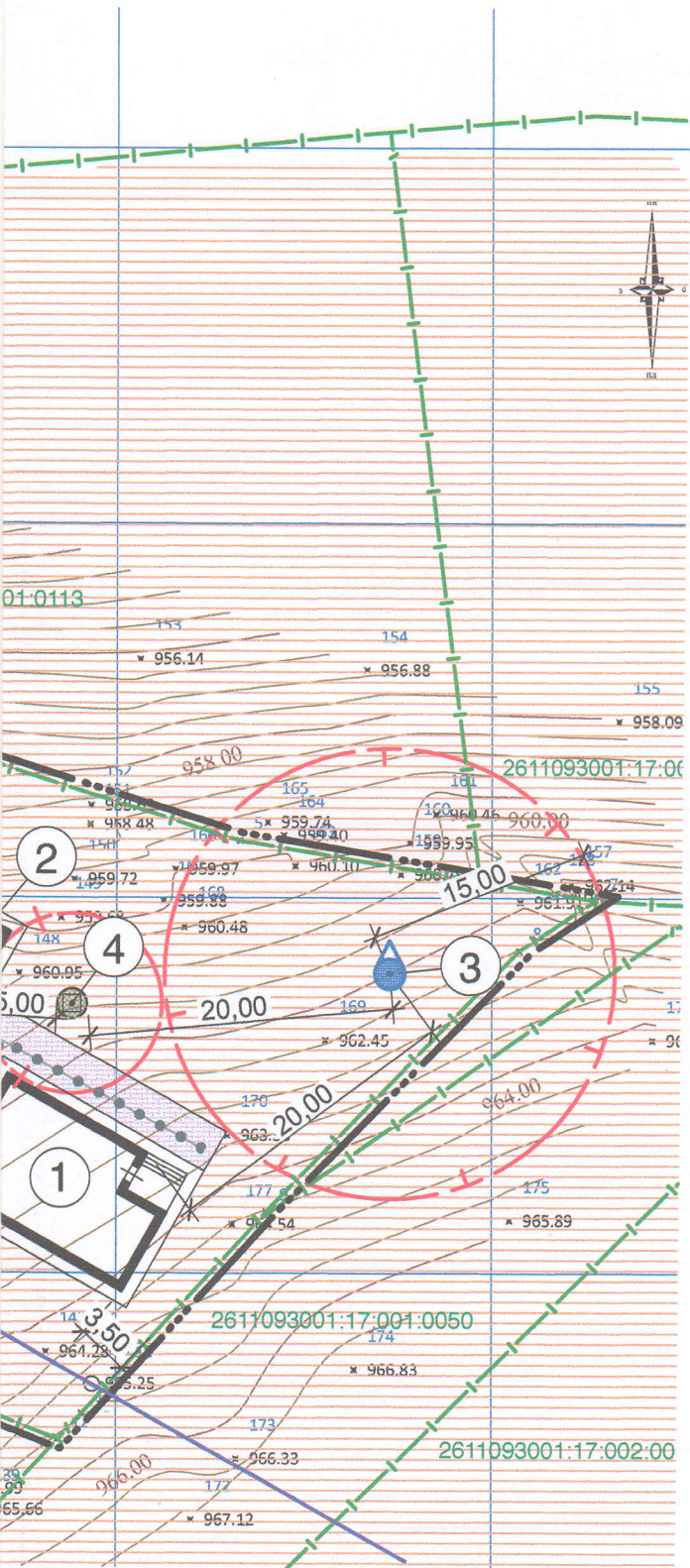


Експлікація будівель та споруд

Номер на плані	Найменування	Поверховість	Кількість		Площа, м ²				Будівельний об'єм, м ³	
			Будівель	Квартир	Забудови		Загальна, що нормується		Будівлі	Всього
					Будівлі	Всього	Будівлі	Всього		
1	Проектний індивідуальний житловий будинок	2	2	-	Розробляється на стадії «Робочий проект»					
2	Проектна господарська будівля	1	2	-	-					
3	Проектна водозабірна свердловина	-	2	-	-					
4	Проектна очисна споруда — септик	-	2	-	-					

Умовні позначення:

Існуючі	Проектні	
		Межі території розроблення ДПТ
		Межі земельних ділянок
		Територія житлово-відпочинкових комплексів "зеленого туризму" та житлової забудови
		Дороги та проїзди
		Пішохідні покриття
		Червоні лінії
		Житлові та господарські будівлі
		Демонтаж існуючих будівель та споруд
		Санітарно-захисна зона септика
		Охоронна зона водозабірної свердловини
		Напрямок руху транспорту
		Шляхи руху пішоходів

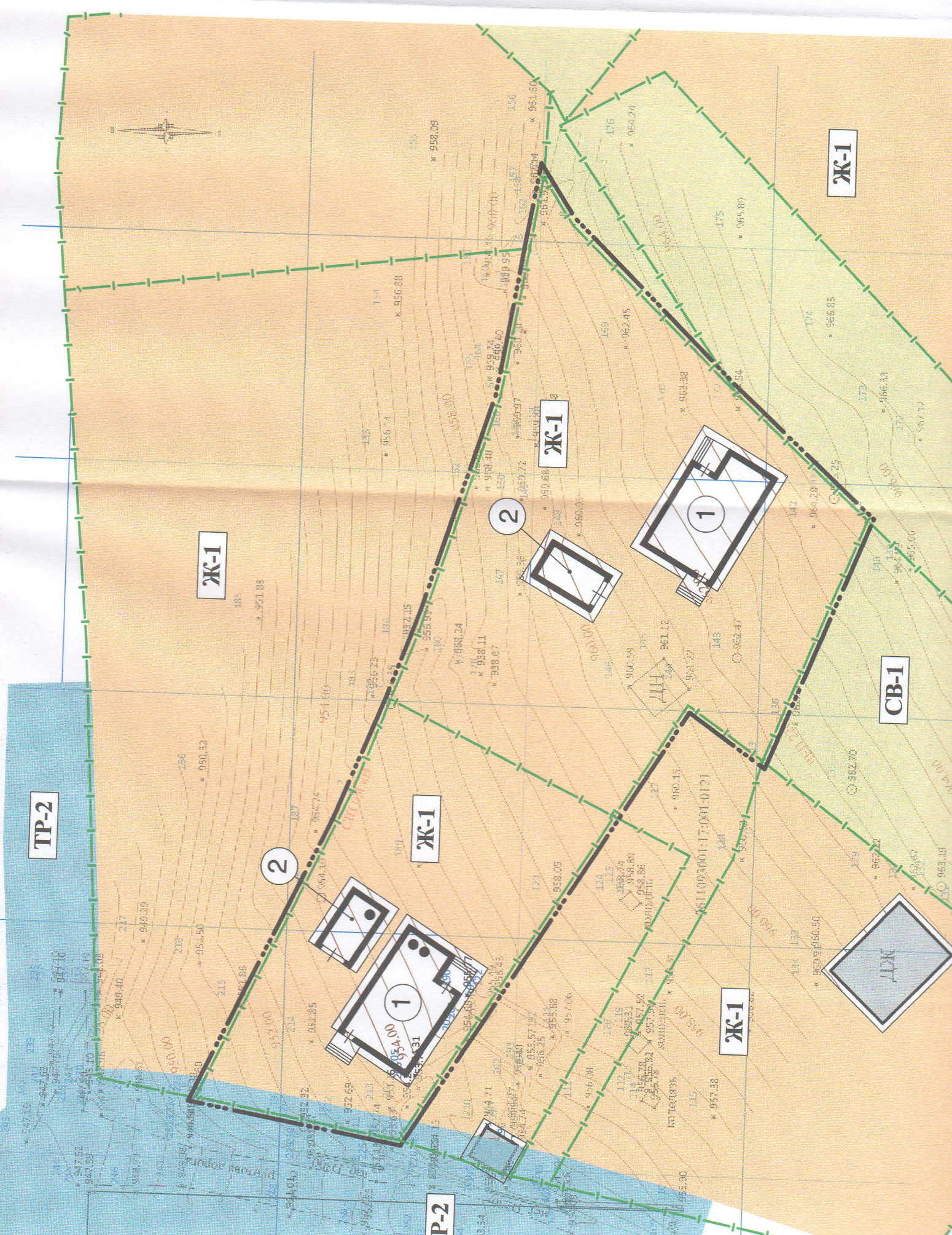


1. Креслення проектного плану розроблено на топографічному плані в масштабі М 1:500, виготовленому ПП «Карпати Геокадастр», м. Яремче, 2023р.
2. Проектний план поєднується з планом червоних ліній згідно примітки 2, п.7.27 ДБН Б.1.1-14:2021 «Склад та зміст містобудівної документації на місцевому рівні».
3. Креслення поперечного профілю вулиць див. аркуш ГП-5.
4. Згідно діючого генерального плану с. Яблуниця, ширина існуючої дороги в межах червоних ліній становить 20,00м.
5. Згідно ДБН Б.2.2-12:2019, табл. 6.7, прим. п.3, мінімальна віддаль від водозабірної свердловини до житлової або господарської будівлі становить 20,00м. Згідно ДБН В.2.5-74:2013 охоронна зона водозабірної свердловини становить 15,00м.

Зм.	Кільк.	Аркуш	№Док.	Підпис	Дата			
					2023	23-04-2023-ГП		
<p>Детальний план території в межах розміщення земельних ділянок площею 0,1833га, кадастровий номер 2611093001:17:001:0119, площею 0,1062га, кадастровий номер 2611093001:17:001:0107 з метою зміни цільового призначення земельних ділянок в землі для будівництва та обслуговування житлового будинку, господарських будівель та споруд на вул. Довгий Грунь в с. Яблуниця Полянської сільської ради Надвірнянського району Івано-Франківської області</p>						Стадія	Аркуш	Аркушів
ГАП		Василинюк М.М.				П	4	
Архітектор		Пячин Д.С.						
Н. контр.		Василинюк М.М.						
<p>Проектний план та схема проектних обмежень у використанні земель поєднана зі схемою транспортної мобільності та інфраструктури та планом червоних ліній М 1:500</p>						<p>м.Івано-Франківськ ФО-П Василюк М.М. Кваліфікаційний сертифікат серія АА №002578</p>		

УМОВНІ ПОІСНЮЮЧІ ПР

	Ж-1
	СВ-1
	ТР-2



ТР-2

Ж-1

Ж-1

Ж-1

Ж-1

СВ-1

Ж-1

П-2

2

2

1

1

1

ДЖ

ДЖ

ДЖ

ДЖ

ДЖ