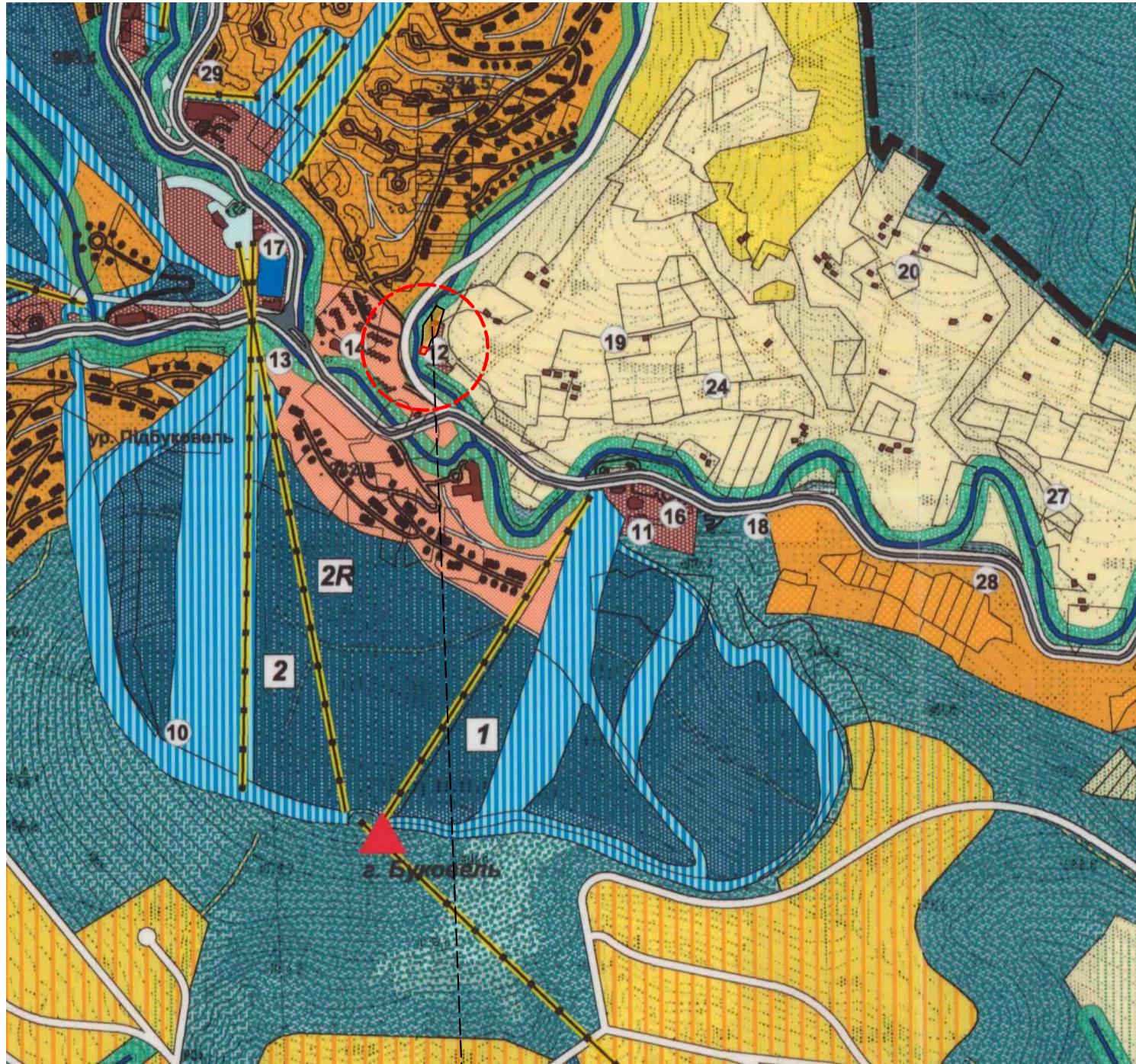


- Умовні позначення:
- каналізаційний трубопровід
 - водопровід
 - межа земельної ділянки згідно кадастру
 - високовольтний кабель
 - футляри під кабелів зв'язку та слаботочні електричні мережі
 - дренажний трубопровід
 - межі земельної ділянки
 - ⊗ каналізаційний колодязь
 - ⊕ водяний колодязь
 - пожежний гідрант
 - ⊗ колодязь кабелів зв'язку та слаботочних електричних мереж
 - ⊗ дренажний колодязь

кадастрові номери земельних ділянок
 2611092001:22:002:0303
 2611092001:22:002:4257

Замовник Компанія "Хаммер Пік Лтд." (Hammer Peak Ltd.)			Топографічна зйомка земельної ділянки		
с. Поляниця, уч. Вишні, -, -					
Директор	Андрійків Б.Б.	Мірило	Аркуш	Аркушів	
Виконав	Харабарук Т.Л.	1:500	1	1	
Перевірив	Харабарук Т.Л.	ПП "КАРПАТИ ГЕОКАДАСТР"			
2024 р.					

Викопіювання з генплану села Поляниця М 1:10 000



Проектована територія

УМОВНІ ПОЗНАЧЕННЯ		
існ.	розрах.	
		ТЕРИТОРІЇ САДИБНОЇ ЖИТЛОВОЇ ЗАБУДОВИ
		ТЕРИТОРІЇ САДИБНОЇ ЖИТЛОВОЇ ЗАБУДОВИ (шале)
		ТЕРИТОРІЯ ОБ'ЄКТІВ ГРОМАДСЬКОГО ОБСЛУГОВУВАННЯ
		ТЕРИТОРІЇ РЕКРЕАЦІЙНОГО ПРИЗНАЧЕННЯ
		ТЕРИТОРІЇ ДЕРЖЛІСГОСПУ
		КЛАДОВИЩА
		ТЕРИТОРІЇ ЛИЖНИХ ТРАС
		ТЕРИТОРІЇ КОМУНАЛЬНО-СКЛАДСЬКИХ ПІДПРИЄМСТВ
		ПІДЙОМНИКИ

		МАГІСТРАЛЬНА ВУЛИЦЯ
		ПРОЇЗДИ
		МОСТИ
		МЕЖА СЕЛА
		МЕЖА СІЛЬСЬКОЇ РАДИ
ПЛАНУВАЛЬНІ ОБМЕЖЕННЯ:		
		САНІТАРНО-ЗАХИСНІ ЗОНИ ВІД КЛАДОВИЩА, ОЧИСНИХ СПОРУД, КОМУНАЛЬНИХ ТЕРИТОРІЙ
		ПРИБЕРЕЖНО-ЗАХИСНІ СМУГИ ВІД РІЧОК ТА СТРУМКІВ (УМОВНО-ПРОЕКТНІ)
		ОХОРОНЮВАНІ ТЕРИТОРІЇ КНПП
		ЗОНА РЕГУЛЬОВАНОЇ РЕКРЕАЦІЇ КНПП
		ЗАПОВІДНА ЗОНА КНПП

Погоджено:
Головний архітектор села Поляниця

Юрій Молдавчук

Зм.	к-ть	Арк.	№ док.	підпис	дата

Внесення змін до генерального плану села Поляниця, суміщених з детальним планом території в межах розміщення земельної ділянки, кадастровий номер 2611092001:22:002:4257, площею 0,0132 га, що знаходиться у власності компанії "Хаммер Пік ЛТД" з метою зміни її цільового призначення з земель для будівництва та обслуговування житлового будинку, господарських будівель і споруд в землі для будівництва та обслуговування об'єктів туристичної інфраструктури та закладів громадського харчування (код 03.08.) з метою визначення містобудівних умов та обмежень на участку Вишні в селі Поляниця Надвірнянського району Івано-Франківської області

Замовник : виконавчий комітет Поляницької сільської ради	Стадія	Аркуш	Аркушів
Викопіювання з генплану села Поляниця м 1: 10 000			

Схема розташування села Поляниця в системі розселення

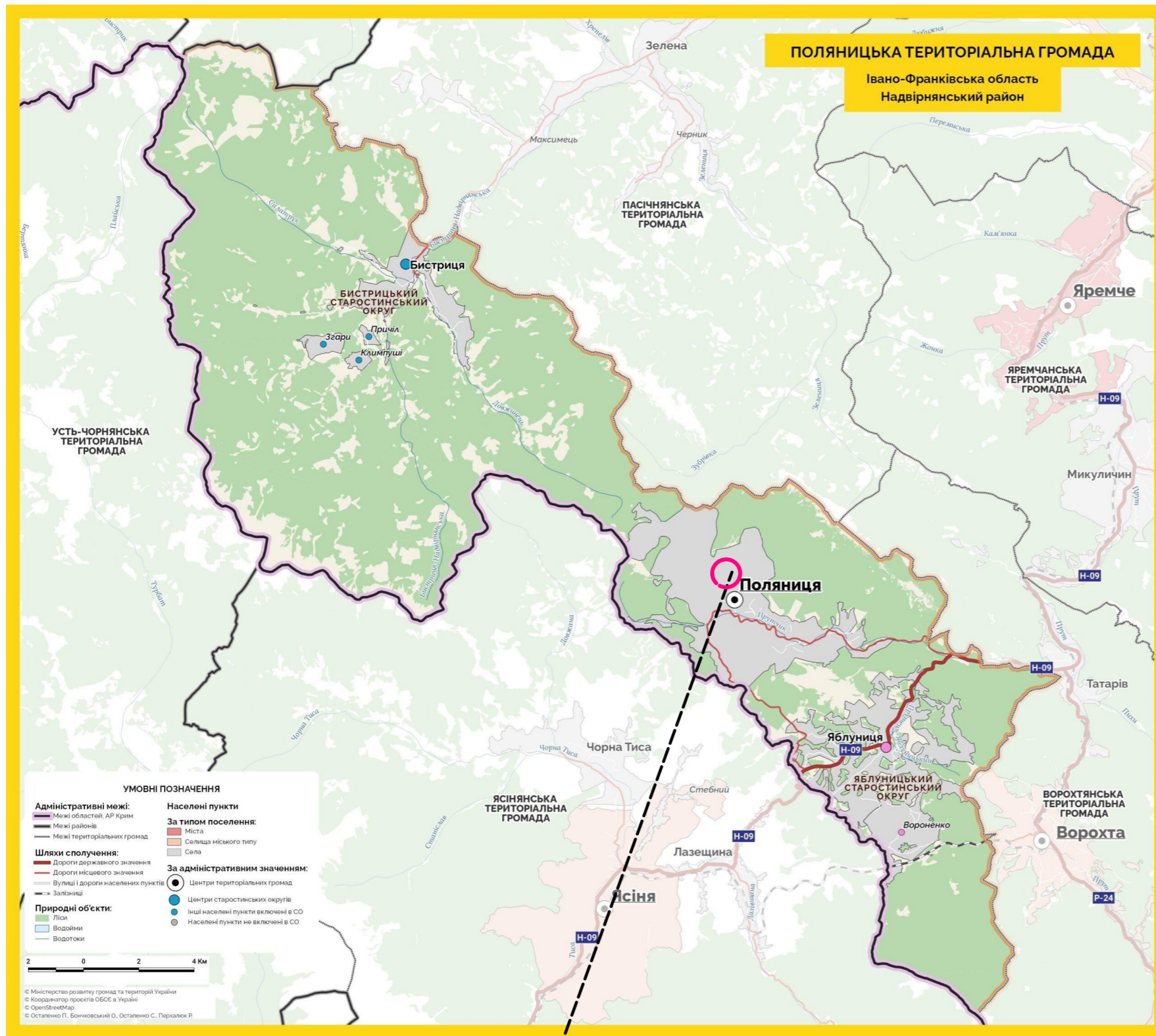
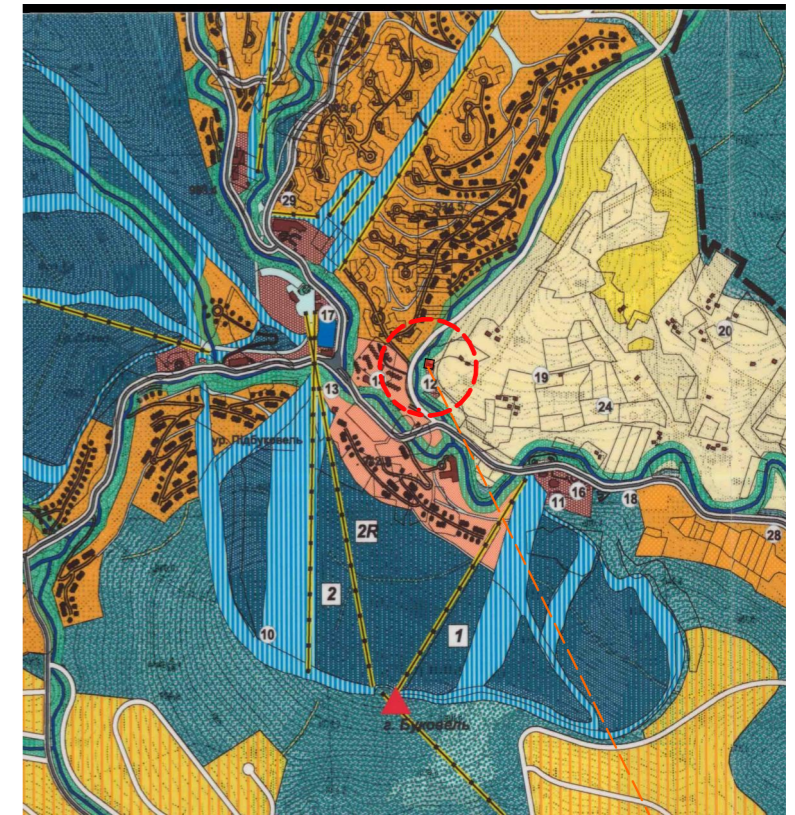


Схема розташування території в планувальній структурі села Поляниця



Умовні позначення :

- Проектована територія**
- Умовні позначення :**
- Територія садибної житлової забудови**
- Прибережна захисна смуга річки**
- Територія рекреаційного призначення**
- Гірськолижні траси**
- Головна вулиця**
- Територія об'єктів громадського обслуговування**
- Територія к-гмунально-складських підприємств**

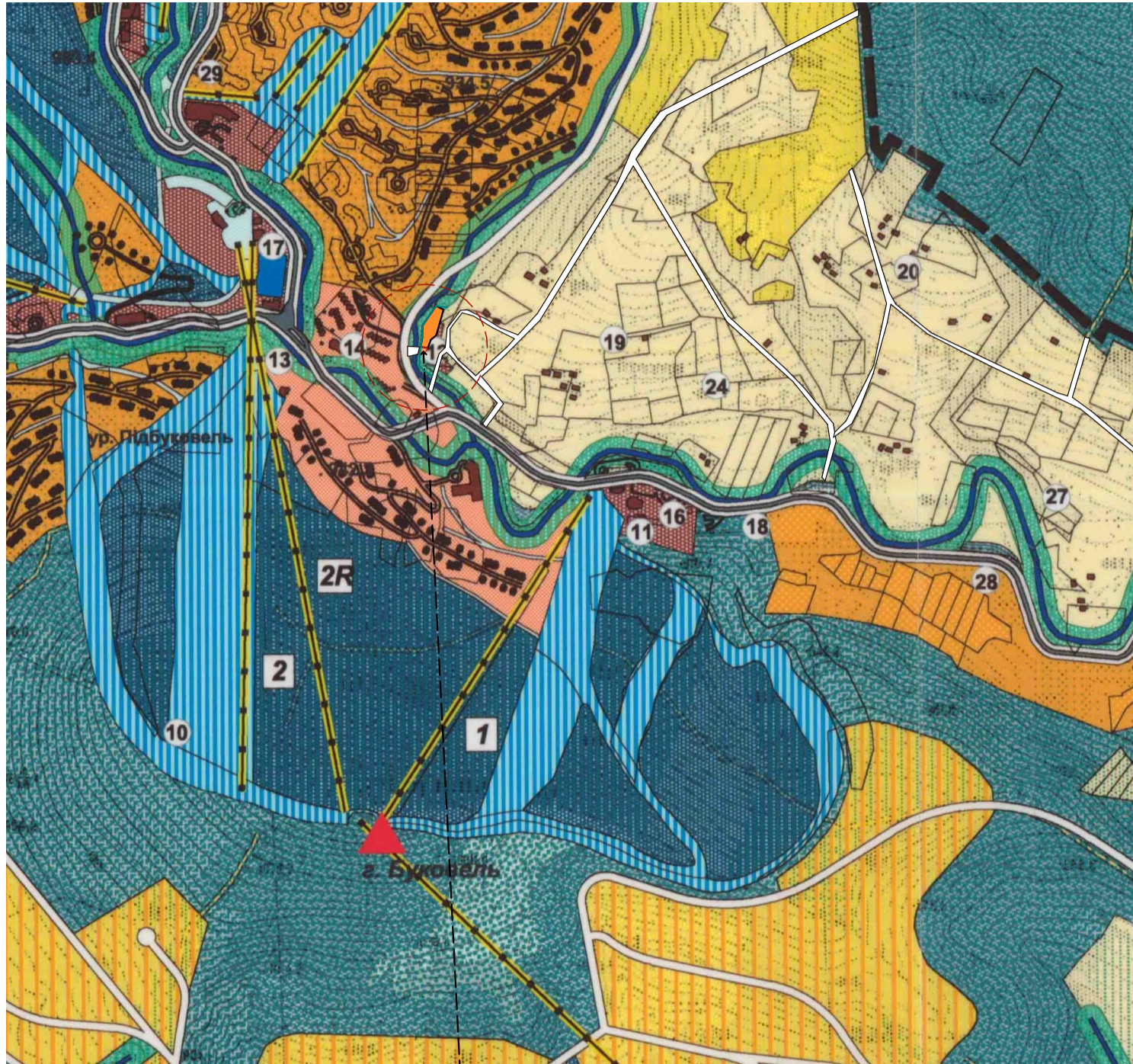
1.Проектована територія

Зм.	к-ть	Арк.	№док.	підпис	дата
Ф О П		Микуляк О.В.			2024
Г А П		О. Микуляк			2024
Н. контроль		І.Петришин			2024
		О. Микуляк			2024

Замовлення № 356-24			
Внесення змін до генерального плану села Поляниця, суміщених з детальним планом території в межах розміщення земельної ділянки, кадастровий номер 2611092001:22:002:4257, площею 0,0132 га, що знаходиться у власності компанії "Хаммер Пік ЛТД" з метою зміни її цільового призначення з земель для будівництва та обслуговування житлового будинку, господарських будівель і споруд в землі для будівництва та обслуговування об'єктів туристичної інфраструктури та закладів громадського харчування (код 03.08.) з метою визначення містобудівних умов та обмежень на участку Вишні в селі Поляниця Надвірнянського району Івано-Франківської області			
Замовник : виконавчий комітет Поляницької сільської ради	Стадія	Аркуш	Аркушів
		1	12
Схема розташування села Поляниця в системі розселення		Ф ОП Микуляк О. В.	

Проектний план та схема проектних обмежень, щодо якої вносяться зміни до генерального плану с.Полянця

М 1: 10 000



Проектвана територія

фрагмент проектного плану та схеми проектних обмежень, щодо якої вносяться зміни до генерального плану с.Полянця

М 1: 2 000



Замовлення № 356-24

УМОВНІ ПОЗНАЧЕННЯ		
існ.	розрах.	
		ТЕРИТОРІЇ САДИБНОЇ ЖИТЛОВОЇ ЗАБУДОВИ
		ТЕРИТОРІЇ САДИБНОЇ ЖИТЛОВОЇ ЗАБУДОВИ (шале)
		ТЕРИТОРІЯ ОБ'ЄКТІВ ГРОМАДСЬКОГО ОБСЛУГОВУВАННЯ
		ТЕРИТОРІЇ РЕКРЕАЦІЙНОГО ПРИЗНАЧЕННЯ
		ТЕРИТОРІЇ ДЕРЖЛІСГОСПУ
		КЛАДОВИЩА
		ТЕРИТОРІЇ ЛИЖНИХ ТРАС
		ТЕРИТОРІЇ КОМУНАЛЬНО-СКЛАДСЬКИХ ПІДПРИЄМСТВ
		ПІДЙОМНИКІ

		МАГІСТРАЛЬНА ВУЛИЦЯ
		ПРОЇЗДИ
		МОСТИ
		МЕЖА СЕЛА
		МЕЖА СІЛЬСЬКОЇ РАДИ

ПЛАНУВАЛЬНІ ОБМЕЖЕННЯ:		
		САНІТАРНО-ЗАХИСНІ ЗОНИ ВІД КЛАДОВИЩА, ОЧИСНИХ СПОРУД, КОМУНАЛЬНИХ ТЕРИТОРІЙ
		ПРИБЕРЕЖНО-ЗАХИСНІ СМУГИ ВІД РІЧОК ТА СТРУМКІВ (УМОВНО-ПРОЄКТНІ)
		ОХОРОНЮВАНІ ТЕРИТОРІЇ КНПП
		ЗОНА РЕГУЛЬОВАНОЇ РЕКРЕАЦІЇ КНПП
		ЗАПОВІДНА ЗОНА КНПП

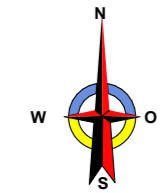
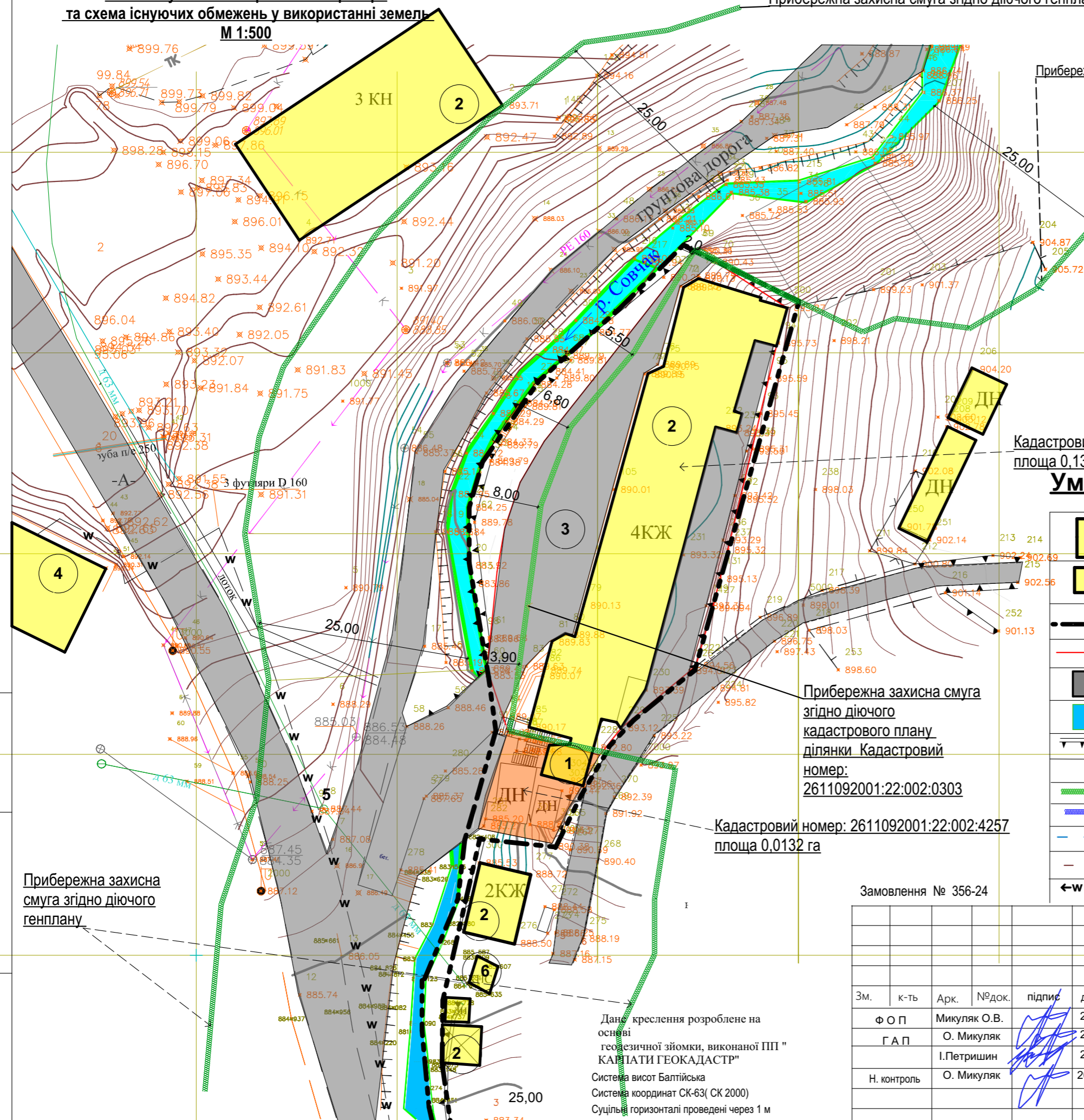
Зм.	к-ть	Арк.	№ док.	підпис	дата
Ф О П		Микуляк О.В.			2024
Г А П		О. Микуляк			2024
		І.Петришин			2024
Н. контроль		О. Микуляк			2024

Внесення змін до генерального плану села Полянця, суміщених з детальним планом території в межах розміщення земельної ділянки, кадастровий номер 2611092001:22:002:4257, площею 0,0132 га, що знаходиться у власності компанії "Хаммер Пік ЛТД" з метою зміни її цільового призначення з земель для будівництва та обслуговування житлового будинку, господарських будівель і споруд в землі для будівництва та обслуговування об'єктів туристичної інфраструктури та закладів громадського харчування (код 03.08.) з метою визначення містобудівних умов та обмежень на участку Вишні в селі Полянця Надвірнянського району Івано-Франківської області

Замовник : виконавчий комітет Полянської сільської ради	Стадія	Аркуш	Аркушів
		3	12
Проектний план та схема проектних обмежень, щодо якої вносяться зміни до генерального плану с.Полянця М 1: 10 000			Ф ОП Микуляк О. В.

План існуючого використання території та схема існуючих обмежень у використанні земель
М 1:500

Прибережна захисна смуга згідно діючого генплану



ЕКСПЛІКАЦІЯ БУДІВЕЛЬ І СПОРУД:

№ на плані	НАЗВА	К-ТЬ	примітка
1	Проектна будівля	1	
2	Існуючі будівлі	4	
3	Автостоянка	1	
4	Трансформаторна підстанція (існуюча)	1	
5	Пожежний гідрант	1	
6	КАНАЛІЗАЦІЙНА НАСОСНА СТАНЦІЯ	1	

Кадастровий номер: 2611092001:22:002:0303

площа 0,1371 га

Умовні позначення :

	Існуючі житлові будинки
	Існуючі нежитлові будівлі
	Межа територій, що опрацьовується
	Межа проєктованої земельної ділянки
	Існуючі проїзди
	Водна поверхня річки
	існуючі берегоукріплення (габіони)
	Пожежний гідрант
	Межа прибережної захисної смуги згідно діючого генплану
	Існуюча межа прибережної захисної смуги згідно кадастрового плану
	Існуючий водопровід
	Існуючий каналізаційний колектор
	Існуючий кабель ЛЕП 0.4кв

Прибережна захисна смуга згідно діючого кадастрового плану ділянки Кадастровий номер: 2611092001:22:002:0303

Кадастровий номер: 2611092001:22:002:4257
 площа 0,0132 га

Замовлення № 356-24

Зм.	к-ть	Арк.	№ док.	підпис	дата
Ф О П		Микуляк О.В.			2024
Г А П		О. Микуляк			2024
Н. контроль		І.Петришин			2024
		О. Микуляк			2024

Внесення змін до генерального плану села Полянниця , суміщених з детальним планом території в межах розміщення земельної ділянки, кадастровий номер 2611092001:22:002:4257, площею 0,0132 га, що знаходиться у власності компанії " Хаммер Пік ЛТД" з метою зміни її цільового призначення з земель для будівництва та обслуговування житлового будинку, господарських будівель і споруд в землі для будівництва та обслуговування об'єктів туристичної інфраструктури та закладів громадського харчування (код 03.08.) з метою визначення містобудівних умов та обмежень на участку Вишні в селі Полянниця Надвірнянського району Івано-Франківської області				
Замовник : виконавчий комітет Полянницької сільської ради	Стадія	Аркуш	Аркушів	
		5	12	
План існуючого використання території та схема існуючих обмежень у використанні земель М 1:500				Ф ОП Микуляк О. В.

Дане креслення розроблене на основі геодезичної зйомки, виконаної ПП "КАРПАТИ ГЕОКАДАСТР"
 Система висот Балтійська
 Система координат СК-63(СК 2000)
 Суцільні горизонталі проведені через 1 м

взамін інв №
 підпис і дата
 інв № оригіналу

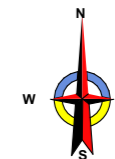
Прибережна захисна смуга згідно діючого генплану

Проектний план, план червоних ліній та схема проектних обмежень у використанні земель

M1:500.

Прибережна захисна смуга згідно діючого генплану

Прибережна захисна смуга згідно діючого генплану



ЕКСПЛІКАЦІЯ БУДІВЕЛЬ І СПОРУД:

№ на плані	НАЗВА	К-ТЬ	примітка
1	Проектна будівля		
2	Існуючі будівлі	4	
3	Автостоянка	1	
4	Трансформаторна підстанція (існуюча)	1	
5	Пожежний гідрант	1	
6	КАНАЛІЗАЦІЙНА НАСОСНА СТАНЦІЯ	1	
7	контейнери для сміття	3	
8	Альтанка	1	

Умовні позначення :

	Існуючі житлові будинки
	Існуючі нежитлові будівлі
	Існуючі будівлі, що підлягають демонтажу
	Межа території, що опрацюється
	Межа проєктованої земельної ділянки
	Існуючі проїзди
	Водна поверхня річки
	існуючі берегоукріплення (габіони)
	Пожежний гідрант
	Проектна межа прибережної захисної смуги
	Існуючий водопровід
	Існуючий каналізаційний колектор
	Існуючий кабель ЛЕП 0.4кв

Кадастровий номер: 2611092001:22:002:0303
площа 0,1371 га

Існуюча межа прибережної захисної смуги згідно кадастрового плану

Проектна межа прибережної захисної смуги

Кадастровий номер: 2611092001:22:002:4257
площа 0,0132 га

Замовлення № 356-24

Примітки:
Дане креслення розроблене на основі геодезичної зйомки, виконаної ПП "КАРПАТИ ГЕОКАДАСТР"
Система висот Балтійська
Система координат СК-63 (СК 2000)
Суцільні горизонталі проведені через 1 м

Зм.	к-ть	Арк.	№ док.	підпис	дата
Ф О П		Микуляк О.В.			2024
Г А П		О. Микуляк			2024
		І.Петришин			2024
Н. контроль		О. Микуляк			2024

Внесення змін до генерального плану села Поляниця, сумішених з детальним планом території в межах розміщення земельної ділянки, кадастровий номер 2611092001:22:002:4257, площею 0,0132 га, що знаходиться у власності компанії "Хаммер Пік ЛТД" з метою зміни її цільового призначення з земель для будівництва та обслуговування житлового будинку, господарських будівель і споруд в землі для будівництва та обслуговування об'єктів туристичної інфраструктури та закладів громадського харчування (код 03.08.) з метою визначення містобудівних умов та обмежень на участку Вишні в селі Поляниця Надвірнянського району Івано-Франківської області

Замовник : виконавчий комітет Полянської сільської ради	Стадія	Аркуш	Аркушів
		6	12
Проектний план та схема проектних обмежень, щодо якої вносяться зміни до генерального плану с.Поляниця М 1: 10 000			Ф О П Микуляк О. В.

формат А 3

взамін інв №
підпис і дата
інв № оригіналу

Прибережна захисна смуга згідно діючого генплану

ТП 10 кВТ
4

3 КН
2

4КЖ
2

3

5

7

1

8

2КЖ

2

6

3

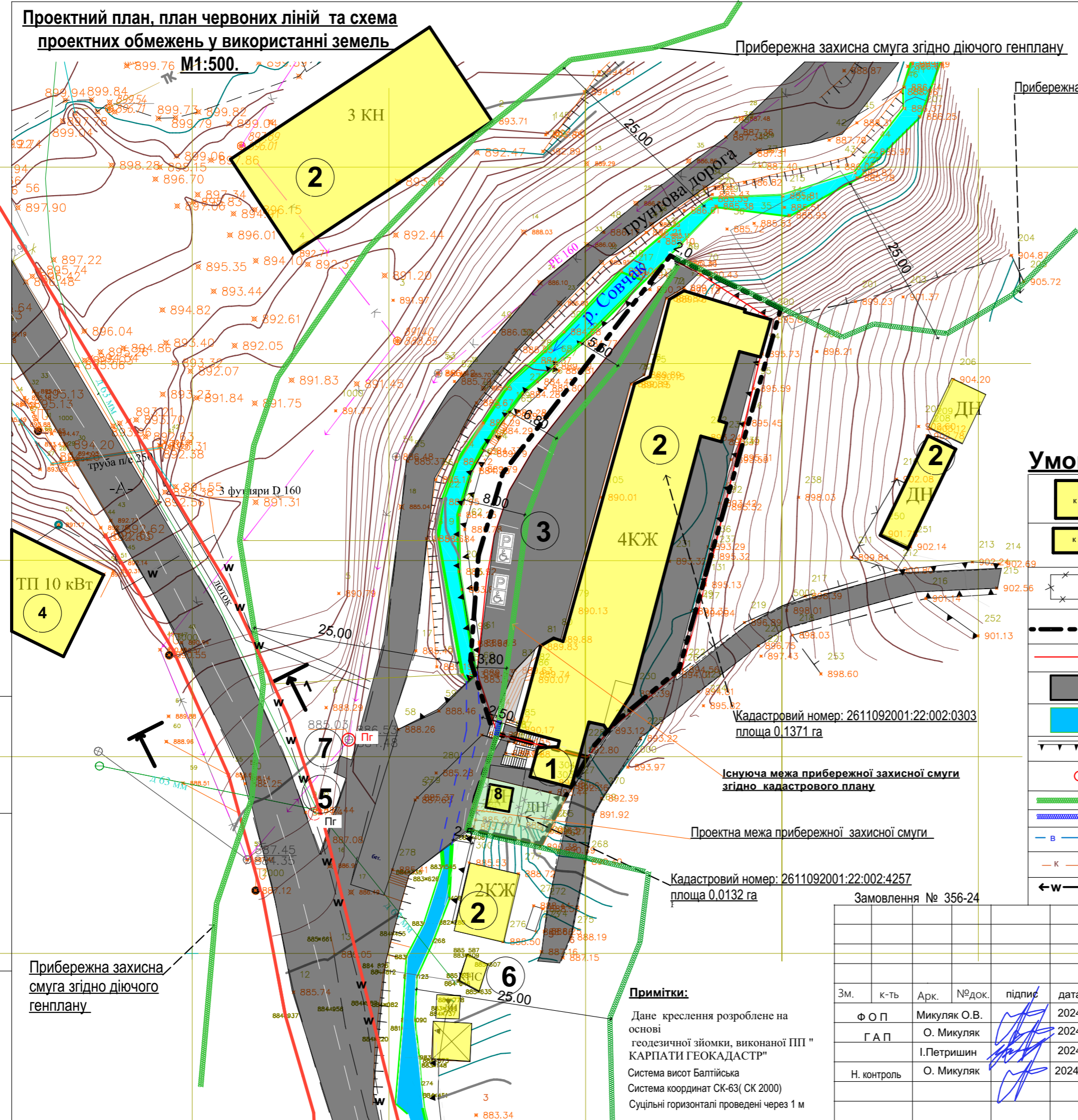
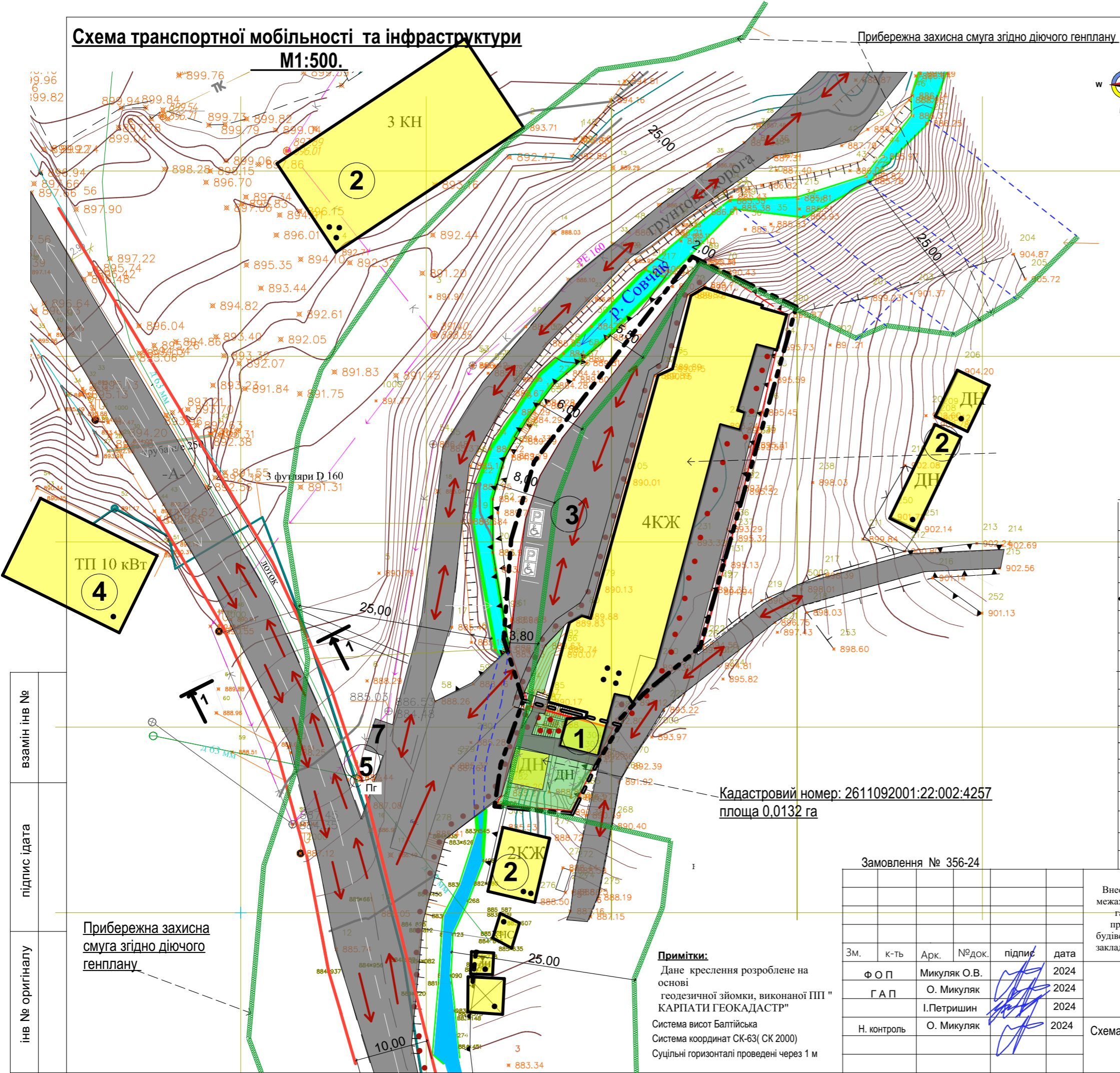


Схема транспортної мобільності та інфраструктури

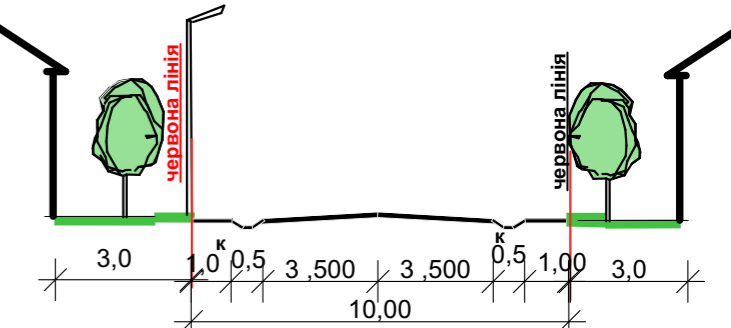
M1:500.



Прибережна захисна смуга згідно діючого генплану

Проектний поперечний профіль житлової вулиці

M1:200



ЕКСПЛІКАЦІЯ БУДІВЕЛЬ І СПОРУД:

№ на плані	НАЗВА	К-ТЬ	примітка
1	Проектна будівля	1	
2	Існуючі будівлі	4	
3	Автостоянка	1	
4	Трансформаторна підстанція (існуюча)	1	
5	Пожежний гідрант	1	
6	КАНАЛІЗАЦІЙНА НАСОСНА СТАНЦІЯ	1	
7	контейнери для сміття	3	

Умовні позначення :

	Існуючі житлові будинки
	Існуючі нежитлові будівлі
	Існуючі будівлі, що підлягають демонтажу
	Межа території, що опрацюється
	Межа проєктованої земельної ділянки
	Існуючі проїзди
	Водна поверхня річки
	існуючі берегоукріплення (габіони)
	Пожежний гідрант
	місця для паркування маломобільних людей
	Проектна межа прибережної захисної смуги
	Існуюча межа прибережної захисної смуги згідно кадастрового плану
	Існуючий водопровід
	Існуючий каналізаційний колектор
	Існуючий кабель ЛЕП 0.4кв
	Напрямок руху автотранспорту
	Напрямок руху пішоходів
	Поверховість будівель

Кадастровий номер: 2611092001:22:002:4257
площа 0,0132 га

Замовлення № 356-24

Зм.	к-ть	Арк.	№ док.	підпис	дата
Ф О П		Микуляк О.В.			2024
Г А П		О. Микуляк			2024
		І.Петришин			2024
Н. контроль		О. Микуляк			2024

Примітки:
Дане креслення розроблене на основі геодезичної зйомки, виконаної ПП "КАРПАТИ ГЕОКАДАСТР"
Система висот Балтійська
Система координат СК-63(СК 2000)
Суцільні горизонталі проведені через 1 м

Внесення змін до генерального плану села Полянція, сумішених з детальним планом території в межах розміщення земельної ділянки, кадастровий номер 2611092001:22:002:4257, площею 0,0132 га, що знаходиться у власності компанії "Хаммер Пік ЛТД" з метою зміни її цільового призначення з земель для будівництва та обслуговування житлового будинку, господарських будівель і споруд в землі для будівництва та обслуговування об'єктів туристичної інфраструктури та закладів громадського харчування (код 03.08.) з метою визначення містобудівних умов та обмежень на участку Вишні в селі Полянція Надвірнянського району Івано-Франківської області

Замовник: виконавчий комітет Полянціської сільської ради	Стадія	Аркуш	Аркушів
		7	12
Схема транспортної мобільності та інфраструктури M1:500.		Ф ОП Микуляк О. В.	

взамін інв №
підпис і дата
інв № оригіналу

Прибережна захисна смуга згідно діючого генплану

**Схема інженерної підготовки
благоустрою, території та вертикального планування**

М 1:500



Техніко-економічні показники:

№ з/п	Найменування показників	один. виміру	Кількість в межах території	
			в один. виміру	в %
1	Площа проєктованої території	м ²	0,0132	100
2	Площа забудови	м ²	25	18,93
3	Площа заощення	м ²	32	24,12
4	Площа озеленення		75	56,9*5
5	Дорожно-транспортна інфраструктура	м ²	120	

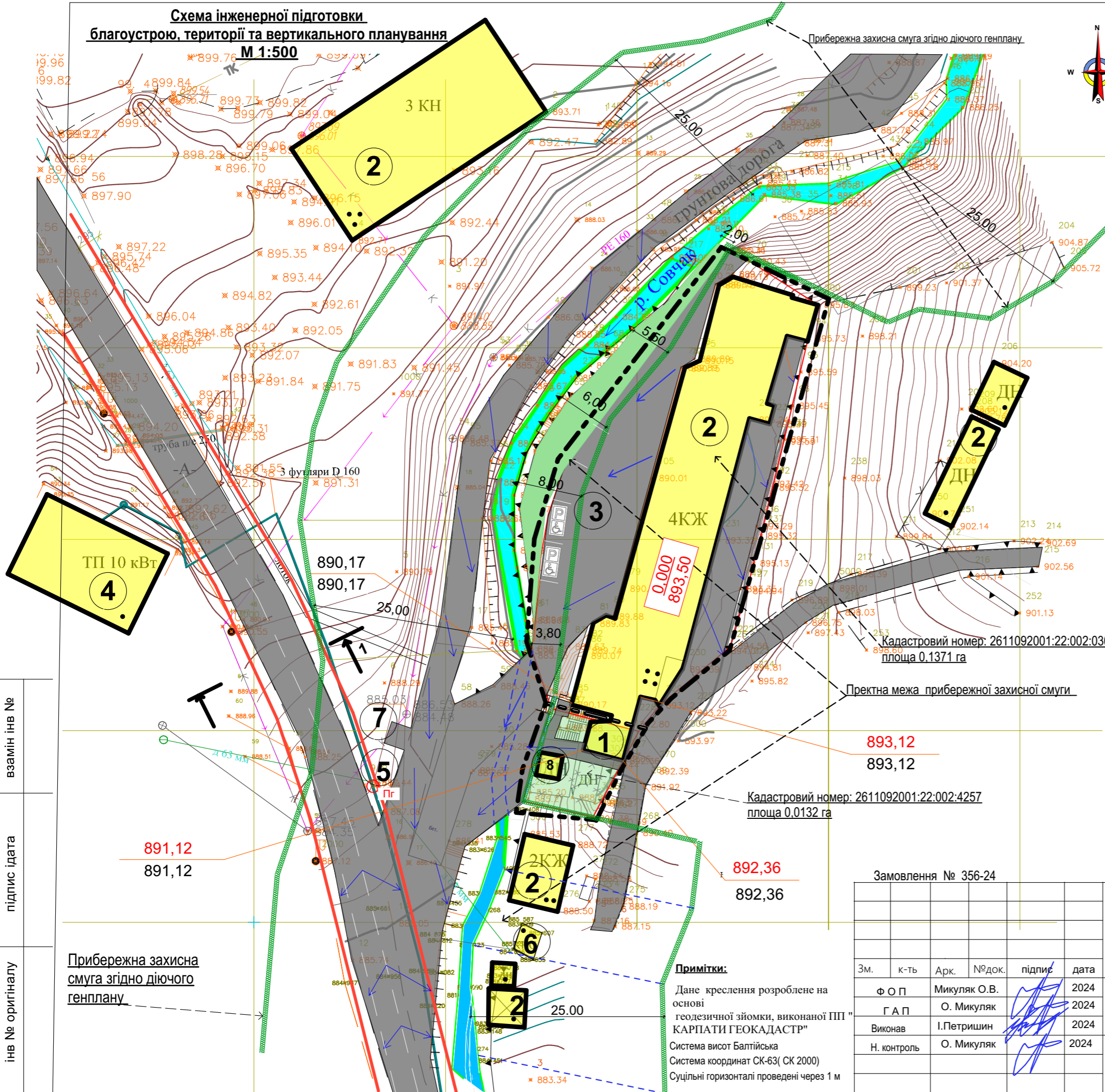
ЕКСПЛІКАЦІЯ БУДІВЕЛЬ І СПОРУД:

№ на плані	НАЗВА	К-ТЬ	примітка
1	Проектна будівля	1	
2	Існуючі будівлі	4	
3	Автостоянка	1	
4	Трансформаторна підстанція (існуюча)	1	
5	Пожежний гідрант	1	
6	КАНАЛІЗАЦІЙНА НАСОСНА СТАНЦІЯ	1	
7	контейнери для сміття	3	
8	Альтанка	1	

Умовні позначення :

	Існуючі житлові будинки
	Існуючі нежитлові будівлі
	Існуючі будівлі, що підлягають демонтажу
	Межа території, що опрацьовується
	Межа проєктованої земельної ділянки
	Існуючі проїзди
	Водна поверхня річки
	існуючі берегоукріплення (габіони)
	Пожежний гідрант
	Проектна межа прибережної захисної смуги
	Існуюча межа прибережної захисної смуги згідно кадастрового плану
	Існуючий водопровід
	Існуючий каналізаційний колектор
	Існуючий кабель ЛЕП 0.4кв
	Напрямок відводу поверхневих вод
	Проектна відмітка рельєфу
	існуюча відмітка рельєфу
	Озеленення проєктної території
	автостоянка для маломобільних людей

взамін інв №	
підпис ідата	
інв № оригіналу	



Кадастровий номер: 2611092001:22:002:0303
площа 0.1371 га

Пректна межа прибережної захисної смуги

Кадастровий номер: 2611092001:22:002:4257
площа 0.0132 га

Замовлення № 356-24

Зм.	к-ть	Арк.	№ док.	підпис	дата
Ф О П		Микуляк О.В.			2024
Г А П		О. Микуляк			2024
Виконав		І.Петришин			2024
Н. контроль		О. Микуляк			2024

Примітки:
Дане креслення розроблене на основі геодезичної зйомки, виконаної ПП "КАРПАТИ ГЕОКАДАСТР"
Система висот Балтійська
Система координат СК-63(СК 2000)
Суцільні горизонталі проведені через 1 м

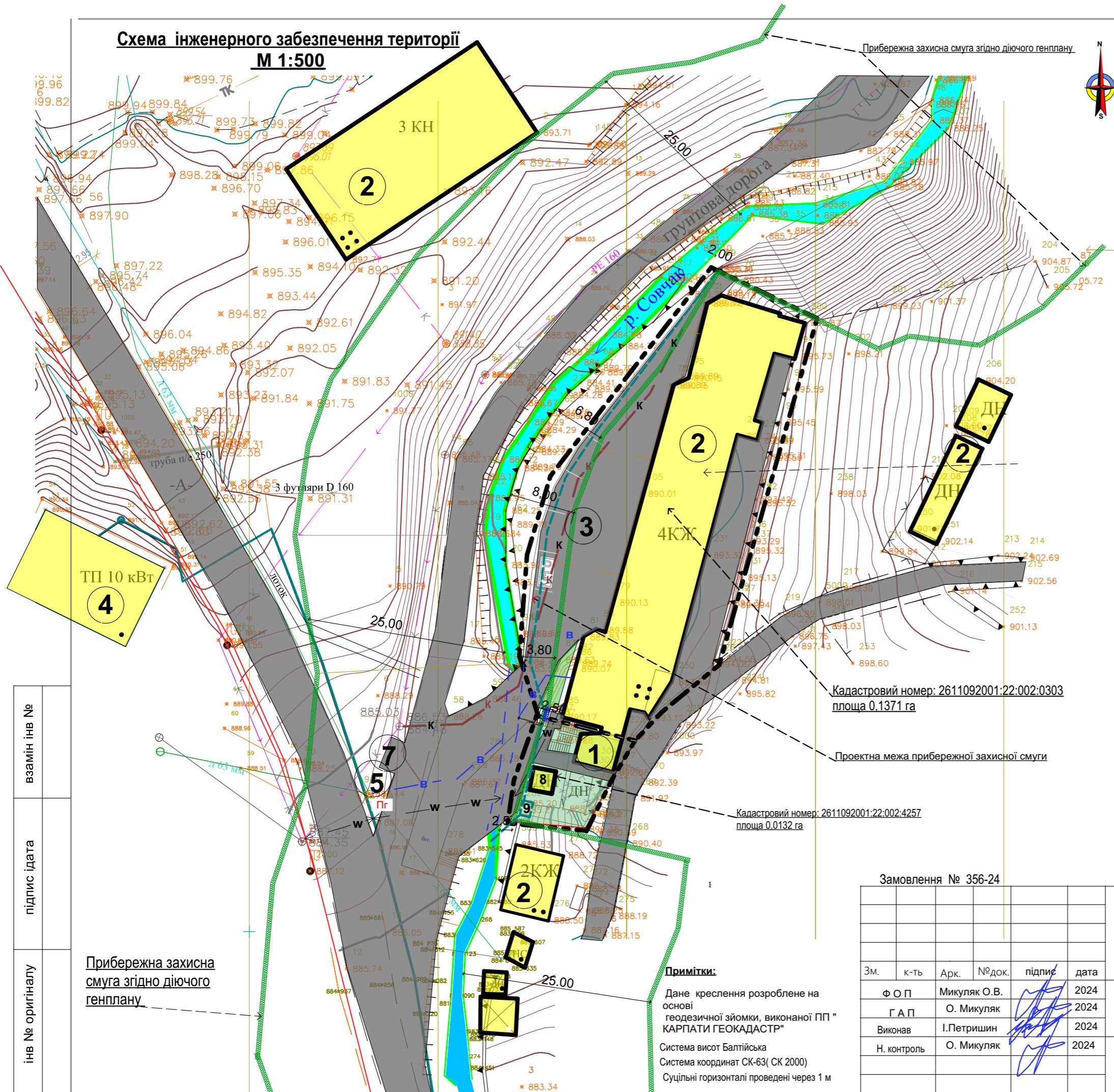
Прибережна захисна смуга згідно діючого генплану

Внесення змін до генерального плану села Полянниця, суміщення з детальним планом території в межах розміщення земельної ділянки, кадастровий номер 2611092001:22:002:4257, площею 0,0132 га, що знаходиться у власності компанії "Хаммер Пік ЛТД" з метою зміни її цільового призначення з земель для будівництва та обслуговування житлового будинку, господарських будівель і споруд в землі для будівництва та обслуговування об'єктів туристичної інфраструктури та закладів громадського харчування (код 03.08.) з метою визначення містобудівних умов та обмежень на участку Вишні в селі Полянниця Надвірнянського району Івано-Франківської області

Замовник : виконавчий комітет Полянницької сільської ради	Стадія	Аркуш	Аркушів
		8	12
Схема інженерної підготовки, благоустрою території та вертикального планування М 1:500		Ф ОП Микуляк О. В.	

Схема інженерного забезпечення території

М 1:500



Техніко-економічні показники:

№ з/п	Найменування показників	один. виміру	Кількість в межах території	
			в один. виміру	в %
1	Площа проєктованої території	м ²	0,0132	100
2	Площа забудови	м ²	25	18,93
3	Площа заощення	м ²	32	24,12
4	Площа озеленення		75	56,9*5
5	Дорожно-транспортна інфраструктура	м ²	120	

ЕКСПЛІКАЦІЯ БУДІВЕЛЬ І СПОРУД:

№ на плані	НАЗВА	К-ТЬ	примітка
1	Проектна будівля	1	
2	Існуючі будівлі	4	
3	Автостоянка	1	
4	Трансформаторна підстанція (існуюча)	1	
5	Пожежний гідрант	1	
6	КАНАЛІЗАЦІЙНА НАСОСНА СТАНЦІЯ	1	
7	контейнери для сміття	3	
8	Альтанка	1	
9	Очисні споруди поверхневих вод	1	

Умовні позначення :

	Існуючі житлові будинки
	Існуючі нежитлові будівлі
	Межа території, що опрацьовується
	Межа проєктованої земельної ділянки
	Існуючі проїзди
	Водна поверхня річки
	існуючі берегоукріплення (габіони)
	Пожежний гідрант
	Дренаж поверхневих вод
	Проектна межа прибережної захисної смуги
	Існуюча межа прибережної захисної смуги згідно кадастрового плану
	Існуючий каналізаційний колектор
	Існуючий кабель ЛЕП 0.4кв Напрямок відводу поверхневих вод
	Поверховість будівель
	Будівлі, що підлягають демонтажу
	Зелені насадження
	Існуючий водопровід

Кадастровий номер: 2611092001:22:002:0303
площа 0.1371 га

Кадастровий номер: 2611092001:22:002:4257
площа 0.0132 га

Замовлення № 356-24

Зм.	к-ть	Арк.	№ док.	підпис	дата
Ф О П		Микуляк О.В.			2024
Г А П		О. Микуляк			2024
Виконав		І.Петришин			2024
Н. контроль		О. Микуляк			2024

Внесення змін до генерального плану села Полянниця, суміщених з детальним планом території в межах розміщення земельної ділянки, кадастровий номер 2611092001:22:002:4257, площею 0,0132 га, що знаходиться у власності компанії "Хаммер Пік ЛТД" з метою зміни її цільового призначення з земель для будівництва та обслуговування житлового будинку, господарських будівель і споруд в землі для будівництва та обслуговування об'єктів туристичної інфраструктури та закладів громадського харчування (код 03.08.) з метою визначення містобудівних умов та обмежень на участку Вишні в селі Полянниця Надвірнянського району Івано-Франківської області

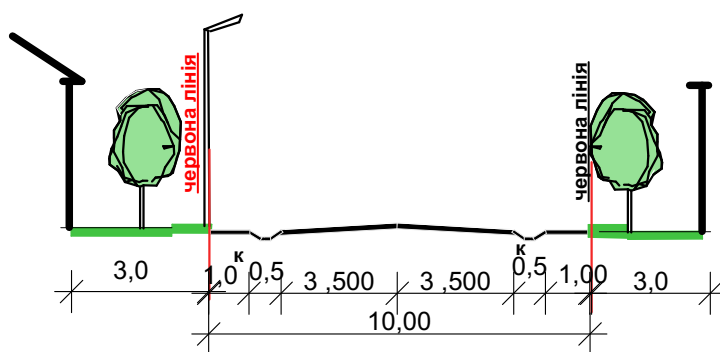
Замовник : виконавчий комітет Полянницької сільської ради	Стадія	Аркуш	Аркушів
		9	12
Схема інженерного забезпечення території М 1:500		Ф ОП Микуляк О. В.	

Примітки:
Дане креслення розроблене на основі геодезичної зйомки, виконаної ПП "КАРПАТИ ГЕОКАДАСТР"
Система висот Балтійська
Система координат СК-63 (СК 2000)
Суцільні горизонталі проведені через 1 м

взамін інв №
підпис і дата
інв № оригіналу

Прибережна захисна смуга згідно діючого генплану

**Проектний поперечний профіль
житлової вулиці
М1:200**



взамін інв №															
підпис і дата	Замовлення № 356-24														
інв № оригіналу	Зм.	к-ть	Арк.	№ док.	підпис	дата	Внесення змін до генерального плану села Поляниця, суміщених з детальним планом території в межах розміщення земельної ділянки, кадастровий номер 2611092001:22:002:4257, площею 0,0132 га, що знаходиться у власності компанії "Хаммер Пік ЛТД" з метою зміни її цільового призначення з земель для будівництва та обслуговування житлового будинку, господарських будівель і споруд в землі для будівництва та обслуговування об'єктів туристичної інфраструктури та закладів громадського харчування (код 03.08.) з метою визначення містобудівних умов та обмежень на участку Вишні в селі Поляниця Надвірнянського району Івано-Франківської області			Стадія	Аркуш	Аркушів			
	Ф О П		Микуляк О.В.			2024				Замовник : виконавчий комітет Поляницької сільської ради					
	Г А П		О. Микуляк			2024								10	12
	Н. контроль		О. Микуляк			2024				Поперечний профіль житлової вулиці М1:200.			Ф О П Микуляк О. В.		

**План сучасного використання земель за формою власності
з зазначенням категорій та виду цільового
призначення, з урахуванням наявних обмежень та обтяжень
М 1: 1 000**



Умовні позначення :

- Межі проєктованих земельних ділянок
- Межі суміжних земельних ділянок
- Землі для ведення особистого селянського господарства
- Землі не занесені в Державний реєстр
- Землі житлової та громадської забудови
- Існуючі межі прибережної захисної смуги згідно діючого генерального плану

Цільове призначення земельних ділянок згідно Класифікатора видів (Додаток 59)

- 03.08. для будівництва та обслуговування об'єктів туристичної інфраструктури та закладів громадського харчування
- 10.01 Для експлуатації та догляду за водними об'єктами
- 02.01 Для будівництва та обслуговування садибних житлових будинків, господарськихбудвель і споруд

Обмеження щодо використання земель та земельних ділянок (Додаток 6)

- 05.02 Прибережна захисна смуга вздовж річок, навколо водойм та на островах
- 06.01.1 Території в червоних лініях

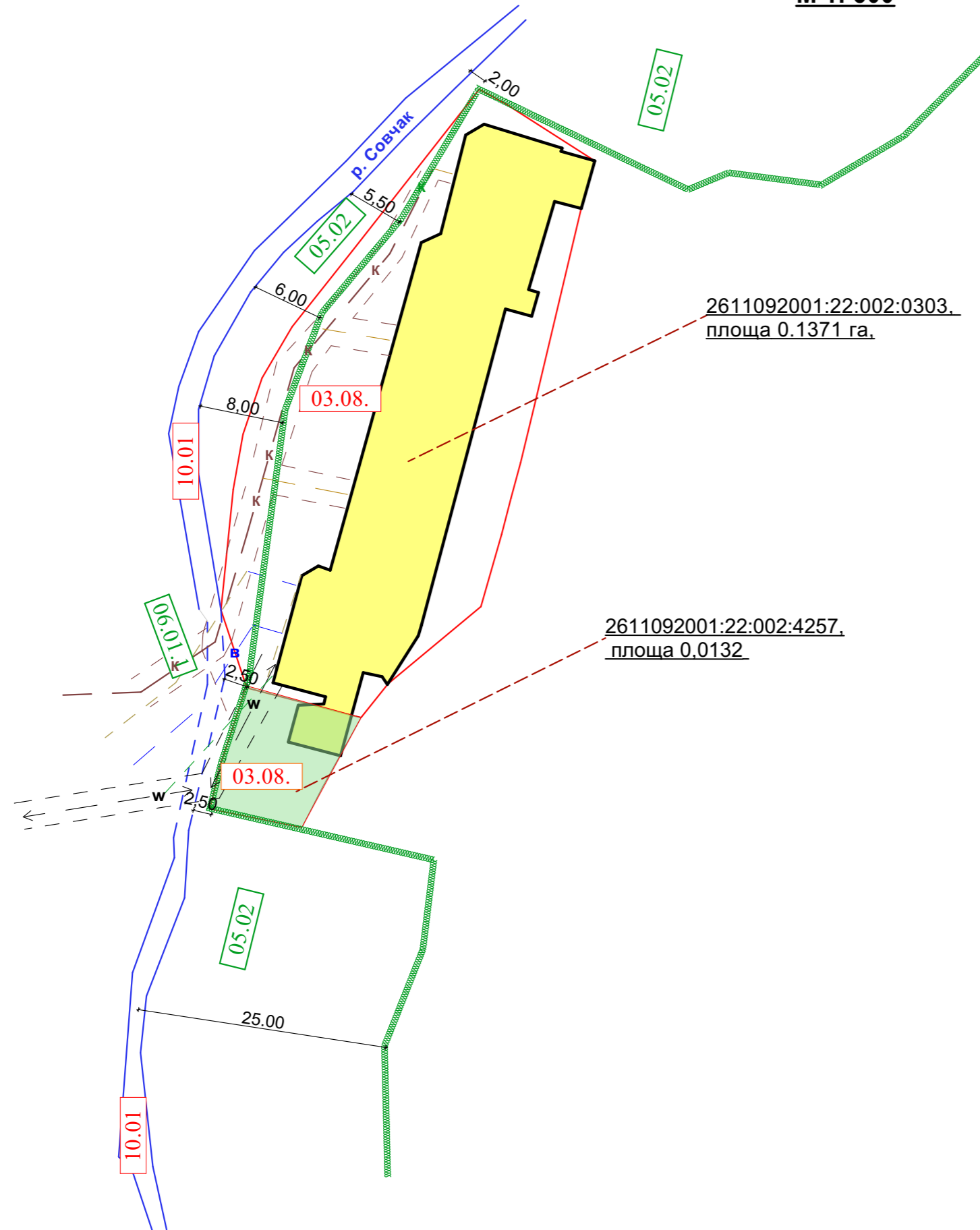
- 1.Проектowana земельна ділянка , кадастровий номер : кадастровий номер 2611092001:22:002:4257, площею 0,0132 га цільове призначення: 02.01.Для будівництва і обслуговування житлового будинку, господарських будівель і споруд (присадибна ділянка, приватна власність)
2. Земельна ділянка, кадастровий номер 2611092001:22:002:0303, площею 0.1371 га, цільове призначення: 03.08 Для будівництва та обслуговування об'єктів туристичної інфраструктури та закладів громадського харчування, (приватна власність)
3. Земельна ділянка , призначення: 02.01 .Для будівництва та обслуговування садибних житлових будинків, господарськихбудвель і споруд(приватна власність)
- 4 Земельна ділянка , не занесена до Державного земельного кадастру
5. Земельна ділянка , призначення: 03.08 Для будівництва та обслуговування об'єктів туристичної інфраструктури та закладів громадського харчування(приватна власність)
- 6.Земельна ділянка , призначення: 01.03 .для ведення особистого селянського господарства(приватна власність)
- 7.Земельна ділянка , 01.03 .для ведення особистого селянського господарства(приватна власність)
8. Земельна ділянка , н2.01 .Для будівництва та обслуговування садибних житлових будинків, господарськихбудвель і споруд(приватна власність)

Замовлення № 356-24

Зм.	к-ть	Арк.	№ док.	підпис	дата	Внесення змін до генерального плану села Поляниця , сумішених з детальним планом території в межах розміщення земельної ділянки, кадастровий номер 2611092001:22:002:4257, площею 0,0132 га, що знаходиться у власності компанії "Хаммер Пік ЛТД" з метою зміни її цільового призначення з земель для будівництва та обслуговування житлового будинку, господарських будівель і споруд в землі для будівництва та обслуговування об'єктів туристичної інфраструктури та закладів громадського харчування (код 03.08.) з метою визначення містобудівних умов та обмежень на участку Вишні в селі Поляниця Надвірнянського району Івано-Франківської області	Замовник : виконавчий комітет Полянської сільської ради	Стадія	Аркуш	Аркушів
Ф О П	О.Микуляк			2024				11	12	
Г А П	О.Микуляк.			2024						
Виконав	Харабарук Т.Л.			2024						
Н. контроль	О.Микуляк.			2024		План сучасного використання земель за формою власності із зазначенням категорій та виду цільового призначення, з урахуванням наявних обмежень та обтяжень М 1: 2 000		Ф ОП Микуляк О.В.		

взамін інв №	
підпис і дата	
інв № оригіналу	

План обмежень у використанні земель, відомості про які підлягають внесенню до Державного земельного кадастру на підставі розробленої містобудівної документації
М 1: 500



Умовні позначення :

- Існуючі будівлі
- Проектована земельна ділянка , кадастровий № 2611092001:22:002:4257
-
- Межі прибережної захисної смуги
- В_п Побутовий водопровід
- Межа охоронної смуги водопроводу
- К_п Побудова каналізація
- Межа охоронної смуги каналізації
- W Лінія електропостачання
- Межа охоронної смуги ЛЕП 0,4 кв

Цільове призначення земельних ділянок згідно Класифікатора видів (Додаток 59)

03.08. для будівництва та обслуговування об'єктів туристичної інфраструктури та закладів громадського харчування

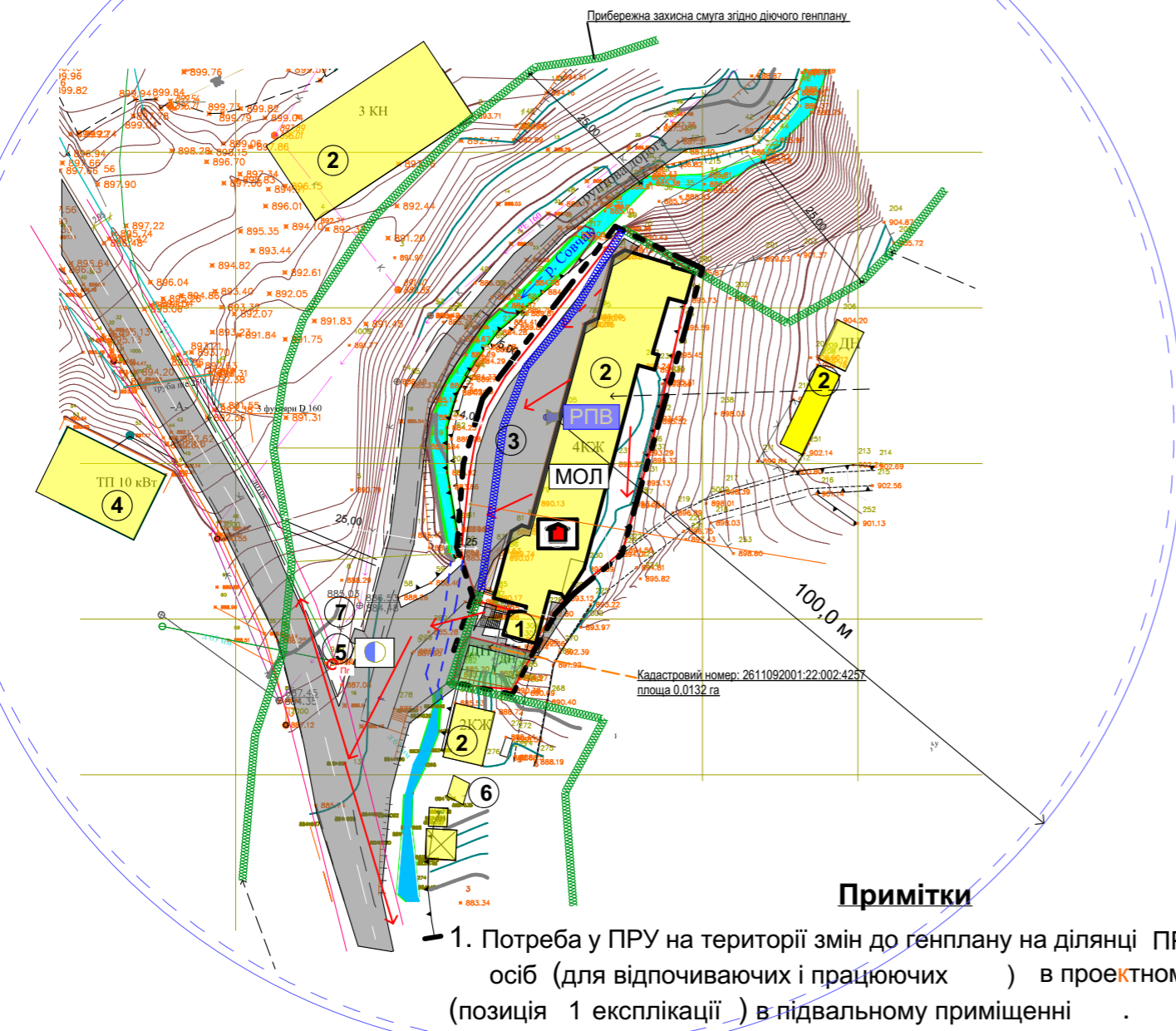
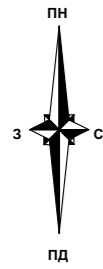
Обмеження щодо використання земель та земельних ділянок (Додаток 6)

- 05.02 Прибережна захисна смуга вздовж річок, навколо водойм та на островах
- 06.01.1 Території в червоних лініях

Замовлення № 356-24

Зм.	к-ть	Арк.	№ док.	підпис	дата	Внесення змін до генерального плану села Поляниця , суміщених з детальним планом території в межах розміщення земельної ділянки, кадастровий номер 2611092001:22:002:4257, площею 0,0132 га, що знаходиться у власності компанії " Хаммер Пік ЛТД" з метою зміни її цільового призначення з земель для будівництва та обслуговування житлового будинку, господарських будівель і споруд в землі для будівництва та обслуговування об'єктів туристичної інфраструктури та закладів громадського харчування (код 03.08.) з метою визначення містобудівних умов та обмежень на участку Вишні в селі Поляниця Надвірнянського району Івано-Франківської області			
Ф О П		О.Микуляк			2024	Замовник : виконавчий комітет Поляницької сільської ради	Стадія	Аркуш	Аркушів
Г А П		О.Микуляк.			2024		ДПТ	12	12
Виконав		Харабарук Т.Д.			2024				
Н. контроль		О.Микуляк.			2024				
План обмежень у використанні земель, відомості про які підлягають внесенню до Державного земельного кадастру на підставі розробленої містобудівної документації М 1: 500							Ф ОП Микуляк О.В.		

Схема інженерно-технічних заходів цивільного захисту на мирний час М 1:1000



Примітки

- Потреба у ПРУ на території змін до генплану на ділянці ПРУ на 200 осіб (для відпочиваючих і працюючих) в проектному готелі (позиція 1 експлікації) в підвальному приміщенні.

УМОВНІ ПОЗНАЧЕННЯ

	вуличний гучномовець		місця обігріву людей
	радіус дії гучномовців		резервуар питної води
	пункт обслуговування постраждалого населення		кабельна лінія електропередач
	пожежний гідрант проектний		основні напрямки евакуації

ЕКСПЛІКАЦІЯ БУДІВЕЛЬ І СПОРУД:

№ на плані	НАЗВА	К-ТЬ	примітка
1	Проектна будівля	1	
2	Існуючі будівлі	4	
3	Автостоянка	1	
4	Трансформаторна підстанція (існуюча)	1	
5	Пожежний гідрант	1	
6	КАНАЛІЗАЦІЙНА НАСОСНА СТАНЦІЯ	1	
7	контейнери для сміття	1	

Умовні позначення :

	Існуючі житлові будинки
	Існуючі нежитлові будівлі
	Межа проекрованої території
	Межа проекрованої земельної ділянки
	Існуючі проїзди
	Водна поверхня річки
	існуючі берегоукріплення (габіони)
	Пожежний гідрант
	Проектна межа прибережної захисної смуги
	Існуючий водопровід
	Існуючий каналізаційний колектор

Замовлення № 356-24

Зміни	Кіл.уч.	Арк.	Недок.	Підпис	Дата
Ф О П		О.Микуляк			2024
Г А П		О.Микуляк.			2024
Виконав		Петришин І.С.			2024
Н. контроль		О.Микуляк.			2024

Внесення змін до генерального плану села Поляниця, суміщених з детальним планом території в межах розміщення земельної ділянки, кадастровий номер 2611092001:22:002:4257, площею 0,0132 га, що знаходиться у власності компанії "Хаммер Пік ЛТД" з метою зміни її цільового призначення з земель для будівництва та обслуговування житлового будинку, господарських будівель і споруд в землі для будівництва та обслуговування об'єктів туристичної інфраструктури та закладів громадського харчування (код 03.08.) з метою визначення містобудівних умов та обмежень на участку Вишні в селі Поляниця Надвірнянського району Івано-Франківської області

Замовник : виконавчий комітет Полянської сільської ради	Стадія	Аркуш	Аркушів
	ІТЗ ЦЗ	3	4

Схема інженерно-технічних заходів цивільного захисту на мирний час М 1:1000

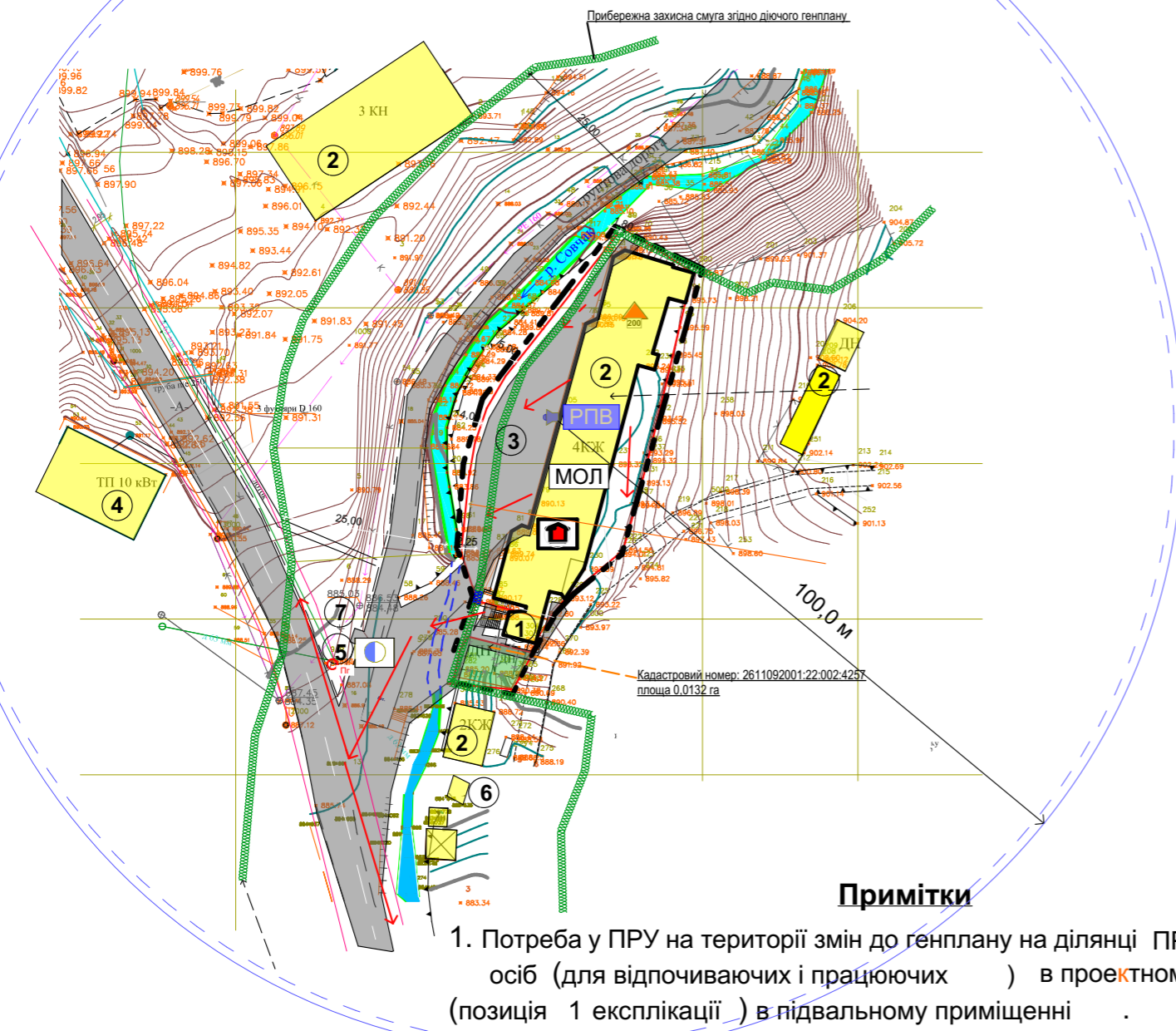
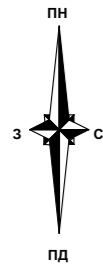
Ф ОП Микуляк О.В.

взамін інв №

підпис і дата

інв № оригіналу

Схема інженерно-технічних заходів цивільного захисту на особливий період М 1:1000



Примітки

- Потреба у ПРУ на території змін до генплану на ділянці ПРУ на 200 осіб (для відпочиваючих і працюючих) в проектному готелі (позиція 1 експлікації) в підвальному приміщенні.

УМОВНІ ПОЗНАЧЕННЯ

	вуличний гучномовець		місця обігріву людей
	радіус дії гучномовців		резервуар питної води
	пункт обслуговування постраждалого населення		кабельна лінія електропередач
	пожежний гідрант проектний		основні напрямки евакуації
			Проектне укриття

ЕКСПЛІКАЦІЯ БУДІВЕЛЬ І СПОРУД:

№ на плані	НАЗВА	К-ТЬ	примітка
1	Проектна будівля	1	
2	Існуючі будівлі	4	
3	Автостоянка	1	
4	Трансформаторна підстанція (існуюча)	1	
5	Пожежний гідрант	1	
6	КАНАЛІЗАЦІЙНА НАСОСНА СТАНЦІЯ	1	
7	контейнери для сміття	1	

Умовні позначення :

	Існуючі житлові будинки
	Існуючі нежитлові будівлі
	Межа проекрованої території
	Межа проекрованої земельної ділянки
	Існуючі проїзди
	Водна поверхня річки
	існуючі берегоукріплення (габіони)
	Пожежний гідрант
	Проектна межа прибережної захисної смуги
	Існуючий водопровід
	Існуючий каналізаційний колектор

Замовлення № 356-24

Зміни	Кіл.уч.	Арк.	Недок	Підпис	Дата
Ф О П		О.Микуляк			2024
Г А П		О.Микуляк.			2024
Виконав		Петришин І.С.			2024
Н. контроль		О.Микуляк.			2024

Внесення змін до генерального плану села Поляниця, суміщених з детальним планом території в межах розміщення земельної ділянки, кадастровий номер 2611092001:22:002:4257, площею 0,0132 га, що знаходиться у власності компанії "Хаммер Пік ЛТД" з метою зміни її цільового призначення з земель для будівництва та обслуговування житлового будинку, господарських будівель і споруд в землі для будівництва та обслуговування об'єктів туристичної інфраструктури та закладів громадського харчування (код 03.08.) з метою визначення містобудівних умов та обмежень на участку Вишні в селі Поляниця Надвірнянського району Івано-Франківської області

Замовник : виконавчий комітет Поляницької сільської ради	Стадія	Аркуш	Аркушів
	ІТЗ ЦЗ	4	4

Схема інженерно-технічних заходів цивільного захисту на особливий період М 1:1000

Ф ОП Микуляк О.В.

взамін інв №

підпис і дата

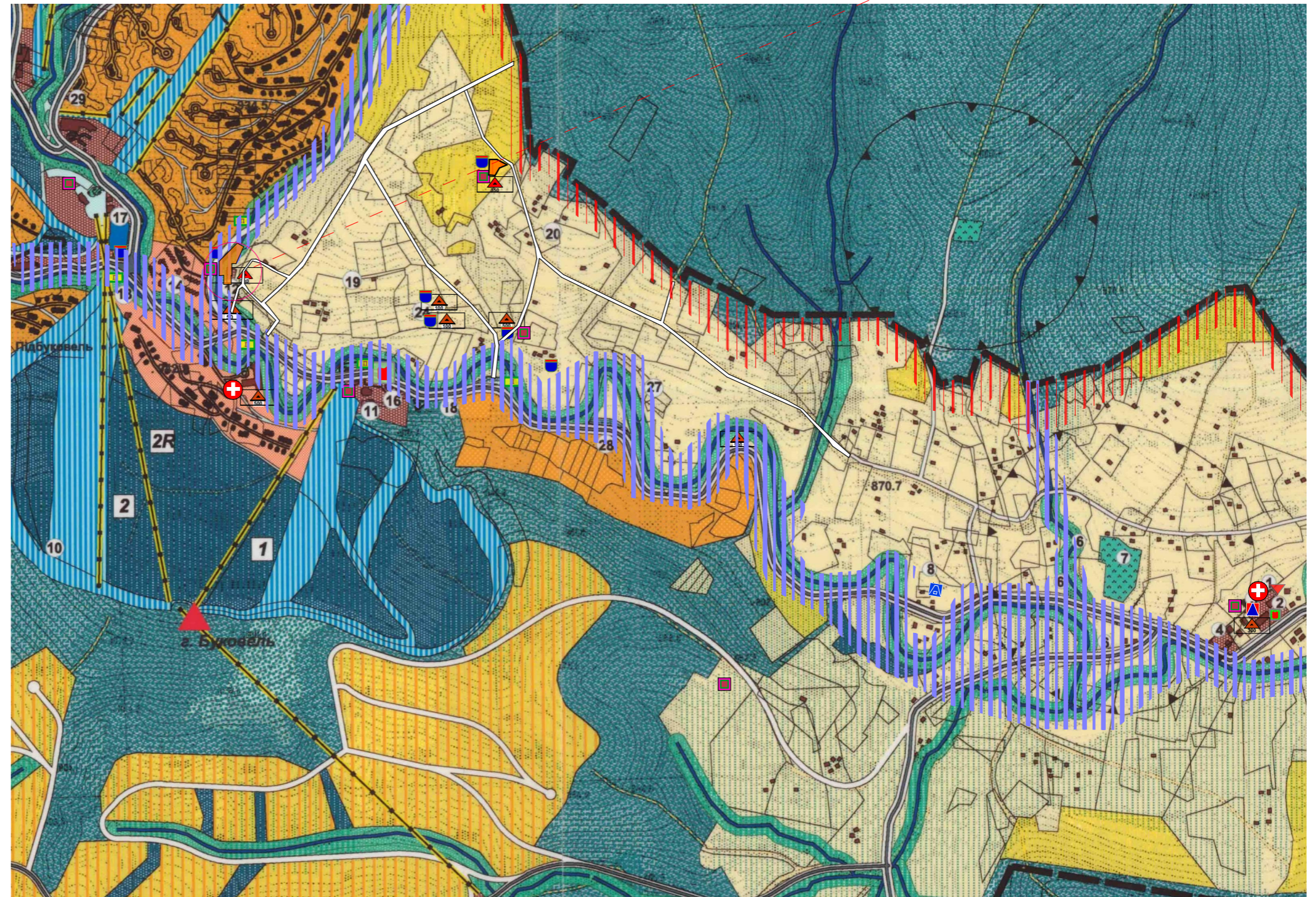
інв № оригіналу

**Фрагмент схеми розташування
захисних споруд с.Полянниця на мирний час**

проектowana ділянка
кадастровий номер :
2611092001:22:002:4257, площею 0,0132

УМОВНІ ПОЗНАЧЕННЯ

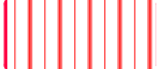
-  Магістральні вулиці, які забезпечують проведення рятувальних робіт із зони ураження в умовах мирного часу
-  Збірні пункти евакуації при евакуаційних заходах
-  Існуючі захисні споруди цивільного захисту із зазначенням ємності осіб 300
-  Проектні захисні споруди цивільного захисту із зазначенням ємності осіб 30
-  Пункт управління селища в особливий період 20
-  Пункт надання необхідної медичної допомоги постраждалим
-  Пост хімічного контролю та спостереження
-  Пункт спеціальної обробки техніки, одягу та транспорту
-  Пожежно-рятувальний пост
-  Пожежне депо запроєктоване
-  Водойми для гасіння пожеж штучні
-  Облаштовані місця забору води (пірси із зручними під'їздами) для потреб пожежегасіння
-  Відділення зв'язку




ОБ'ЄКТИ ІНЖЕНЕРНО-ТРАНСПОРТНОЇ ІНФРАСТРУКТУРИ З МОЖЛИВОЮ ПОТЕНЦІЙНОЮ НЕБЕЗПЕКОЮ

-  Трансформаторна підстанція
-  Лінія електропередачі 10кВ

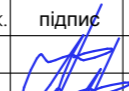


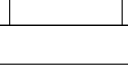
ПОТЕНЦІЙНО НЕБЕЗПЕЧНІ ОБ'ЄКТИ

 Зони впливу потенційно небезпечних об'єктів в разі надзвичайних ситуацій (в межах СЗЗ)

ГЕОЛОГІЧНІ, ГІДРОГЕЛОГІЧНІ НЕБЕЗПЕЧНІ ПРОЦЕСИ, ЗАХОДИ З ІНЖЕНЕРНОЇ ПІДГОТОВКИ ТА ЗАХИСТУ ТЕРИТОРІЇ

 Зони з підвищеним рівнем ґрунтових вод- підтоплення території на якій проводяться заходи щодо зниження рівня поверхневих вод

Замовлення № 356-24

Зм.	к-ть	Арк.	№ док.	підпис	дата
Ф О П		Микуляк О.В.			2024
Г А П		О. Микуляк			2024
Виконав		І.Петришин			2024
Н. контроль		О. Микуляк			2024

Внесення змін до генерального плану села Полянниця, суміщених з детальним планом території в межах розміщення земельної ділянки, кадастровий номер 2611092001:22:002:4257, площею 0,0132 га, що знаходиться у власності компанії "Хаммер Пік ЛТД" з метою зміни її цільового призначення з земель для будівництва та обслуговування житлового будинку, господарських будівель і споруд в землі для будівництва та обслуговування об'єктів туристичної інфраструктури та закладів громадського харчування (код 03.08.) з метою визначення містобудівних умов та обмежень на участку Вишні в селі Полянниця Надвірнянського району Івано-Франківської області

Замовник : виконавчий комітет
Полянницької сільської ради

Стадія	Аркуш	Аркушів
	1	4

Фрагмент схеми розташування захисних споруд с.Полянниця на мирний час

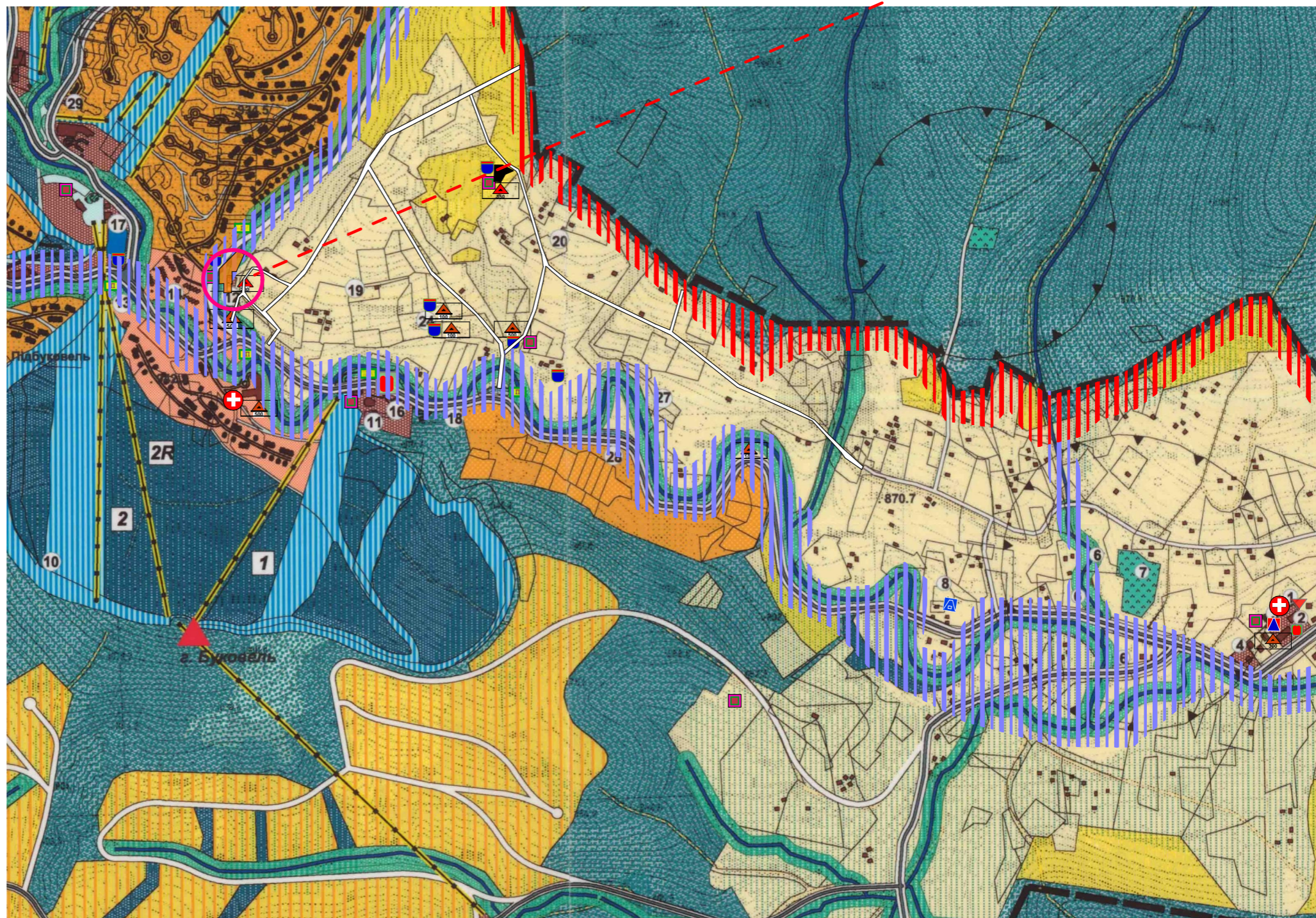
Ф ОП Микуляк О. В.

**Фрагмент схеми розташування
захисних споруд с.Полянця на особливий період**

проектowana ділянка,
кадастровий номер :
2611092001:22:002:4257, площею 0,0132

УМОВНІ ПОЗНАЧЕННЯ


-  Магістральні вулиці, які забезпечують проведення рятувальних робіт із зони ураження в умовах мирного часу
-  Збірні пункти евакуації при евакуаційних заходах
-  Існуючі захисні споруди цивільного захисту із зазначенням ємності осіб
-  Проектні захисні споруди цивільного захисту із зазначенням ємності осіб
-  Пункт управління селища в особливий період
-  Пункт надання необхідної медичної допомоги постраждалим
-  Пост хімічного контролю та спостереження
-  Пункт спеціальної обробки техніки, одягу та транспорту
-  Пожежно-рятувальний пост
-  Пожежне депо запроєктоване
-  Водойми для гасіння пожеж штучні
-  Облаштовані місця забору води (пірси із зручними під'їздами) для потреб пожежегасіння
-  Відділення зв'язку




ОБ'ЄКТИ ІНЖЕНЕРНО-ТРАНСПОРТНОЇ ІНФРАСТРУКТУРИ З МОЖЛИВОЮ ПОТЕНЦІЙНОЮ НЕБЕЗПЕКОЮ

-  Трансформаторна підстанція
-  Лінія електропередачі 10кВ

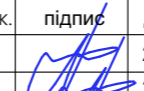
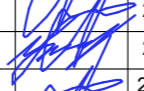

ПОТЕНЦІЙНО НЕБЕЗПЕЧНІ ОБ'ЄКТИ

-  Зони впливу потенційно небезпечних об'єктів в разі надзвичайних ситуацій (в межах Сзз)

ГЕОЛОГІЧНІ, ГІДРОГЕЛОГІЧНІ НЕБЕЗПЕЧНІ ПРОЦЕСИ, ЗАХОДИ З ІНЖЕНЕРНОЇ ПІДГОТОВКИ ТА ЗАХИСТУ ТЕРИТОРІЇ

-  Зони з підвищеним рівнем ґрунтових вод- підтоплення території на якій проводяться заходи щодо зниження рівня поверхневих вод

Замовлення № 356-24

Зм.	к-ть	Арк.	№ док.	підпис	дата
Ф О П		Микуляк О.В.			2024
Г А П		О. Микуляк			2024
Виконав		І.Петришин			2024
Н. контроль		О. Микуляк			2024

Внесення змін до генерального плану села Полянця, суміщених з детальним планом території в межах розміщення земельної ділянки, кадастровий номер 2611092001:22:002:4257, площею 0,0132 га, що знаходиться у власності компанії "Хаммер Пік ЛТД" з метою зміни її цільового призначення з земель для будівництва та обслуговування житлового будинку, господарських будівель і споруд в землі для будівництва та обслуговування об'єктів туристичної інфраструктури та закладів громадського харчування (код 03.08.) з метою визначення містобудівних умов та обмежень на участку Вишні в селі Полянця Надвірнянського району Івано-Франківської області

Замовник : виконавчий комітет
Полянської сільської ради

Стадія	Аркуш	Аркушів
	8	12

Фрагмент схеми розташування захисних споруд с.Полянця на особливий час

Ф ОП Микуляк О. В.