

Внесення змін до генерального плану села Полянця суміщеного з детальним планом території орієнтовною площею 0,7591 га з метою зміни цільового призначення землі з земель будівництва та обслуговування житлового будинку, господарських будівель і споруд в землі для будівництва та обслуговування об'єктів туристичної інфраструктури та закладів громадського харчування (код 03.08) для визначення містобудівних умов та обмежень на уч. Вишні в с. Полянця Надвірнянського району Івано-Франківської області.



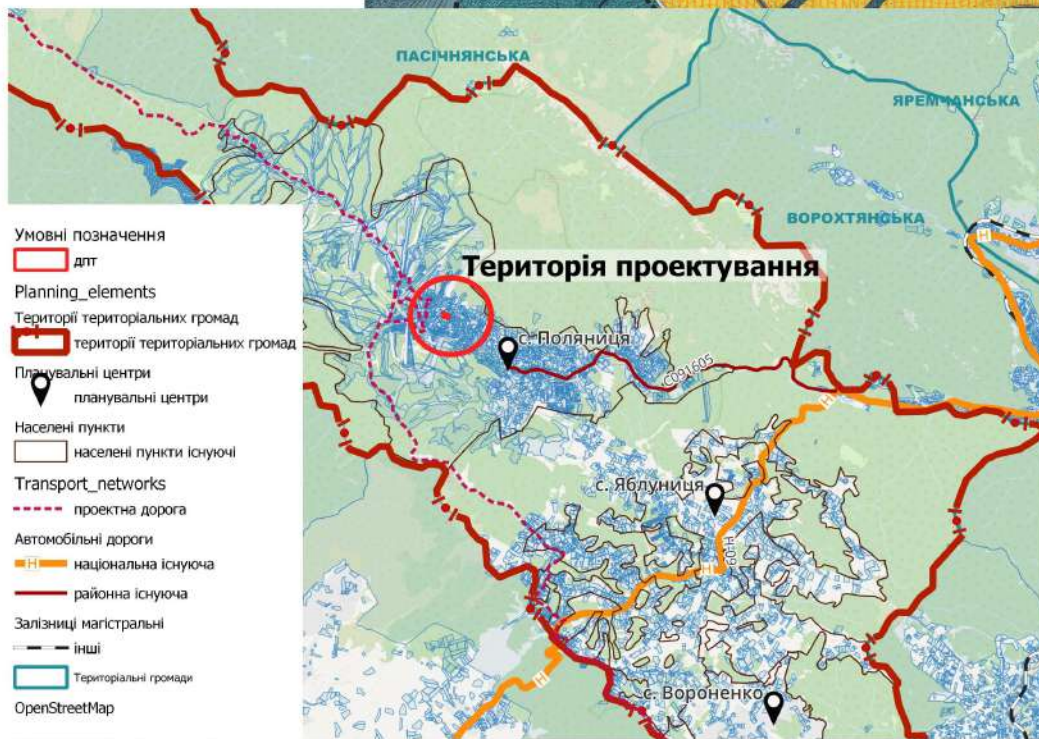
### Схема розташування населеного пункту в системі розселення

**УМОВНІ ПОЗНАЧЕННЯ**

Колір/Знак	розреш.	ТЕРИТОРІЯ САДИВНОЇ ЖИТЛОВОЇ ЗАБУДОВИ
Колір/Знак	розреш.	ТЕРИТОРІЯ САДИВНОЇ ЖИТЛОВОЇ ЗАБУДОВИ (мале)
Колір/Знак	розреш.	ТЕРИТОРІЯ ОБ'ЄКТІВ ГРОМАДСЬКОГО ОБСЛУГОВУВАННЯ
Колір/Знак	розреш.	ТЕРИТОРІЯ РЕКРЕАЦІЙНОГО ПРИЗНАЧЕННЯ
Колір/Знак	розреш.	ТЕРИТОРІЯ ДЕРЖЛІСОГСПУ
Колір/Знак	розреш.	КЛАДОВИЩА
Колір/Знак	розреш.	ТЕРИТОРІЯ ЛИШНИХ ТРАС
Колір/Знак	розреш.	ТЕРИТОРІЯ КОМУНАЛЬНО-СКЛАДСЬКИХ ПІДПРИЄМСТВ
Колір/Знак	розреш.	ПІДЙОМНИКИ
Колір/Знак	розреш.	МАГІСТРАЛЬНА ВУЛИЦЯ
Колір/Знак	розреш.	ПРОЇЗДИ
Колір/Знак	розреш.	МОСТИ
Колір/Знак	розреш.	МЕЖА СЕЛА
Колір/Знак	розреш.	МЕЖА СІЛЬСЬКОЇ РАДИ

**ПЛАНУВАЛЬНІ ОБМЕЖЕННЯ:**

- САНІТАРНО-ЗАХИСНІ ЗОНИ від кладовищ, очисних споруд, комунальних територій
- ПРИБЕРЕЖНО-ЗАХИСНІ СМУГИ від річок та струмків (лінійно-протяглі)
- ОХОРОНЮВАНІ ТЕРИТОРІЇ КНІП
- зона регульованої рекреації кнп
- заповідна зона кнп



**Умовні позначення**

- длт
- Planning\_elements
- Території територіальних громад
- території територіальних громад
- Планувальні центри
- планувальні центри
- Населені пункти
- населені пункти існуючі
- Transport\_networks
- проектна дорога
- Автомобільні дороги
- національна існуюча
- районна існуюча
- Залізничні магістральні
- інші
- Територіальні громади
- OpenStreetMap



Зміни Кіл.						Внесення змін до генерального плану села Полянця суміщеного з детальним планом території орієнтовною площею 0,7591 га з метою зміни цільового призначення землі з земель будівництва та обслуговування житлового будинку, господарських будівель і споруд в землі для будівництва та обслуговування об'єктів туристичної інфраструктури та закладів громадського харчування (код 03.08) для визначення містобудівних умов та обмежень на уч. Вишні в с. Полянця Надвірнянського району Івано-Франківської області.		
ГАП	Лисаківський П.О.	№ док	Підпис	Дата	Замовник :	Стадія	Аркуш	Аркушів
Архітектор	Лисаківський П.О.			2024	Полянницька сільська рада	ГП	1	
Схема розташування населеного пункту в системі розселення М-Довільний						ФІЗИЧНА ОСОБА – ПІДПРИЄМЕЦЬ БАРАБАШ РОМАН ІГОРОВИЧ		







Внесення змін до генерального плану села Полянця суміщеного з детальним планом території орієнтовною площею 0,7591 га з метою зміни цільового призначення землі з земель будівництва та обслуговування житлового будинку, господарських будівель і споруд в землі для будівництва та обслуговування об'єктів туристичної інфраструктури та закладів громадського харчування (код 03.08) для визначення містобудівних умов та обмежень на уч. Вишні в с. Полянця Надвірнянського району Івано-Франківської області.



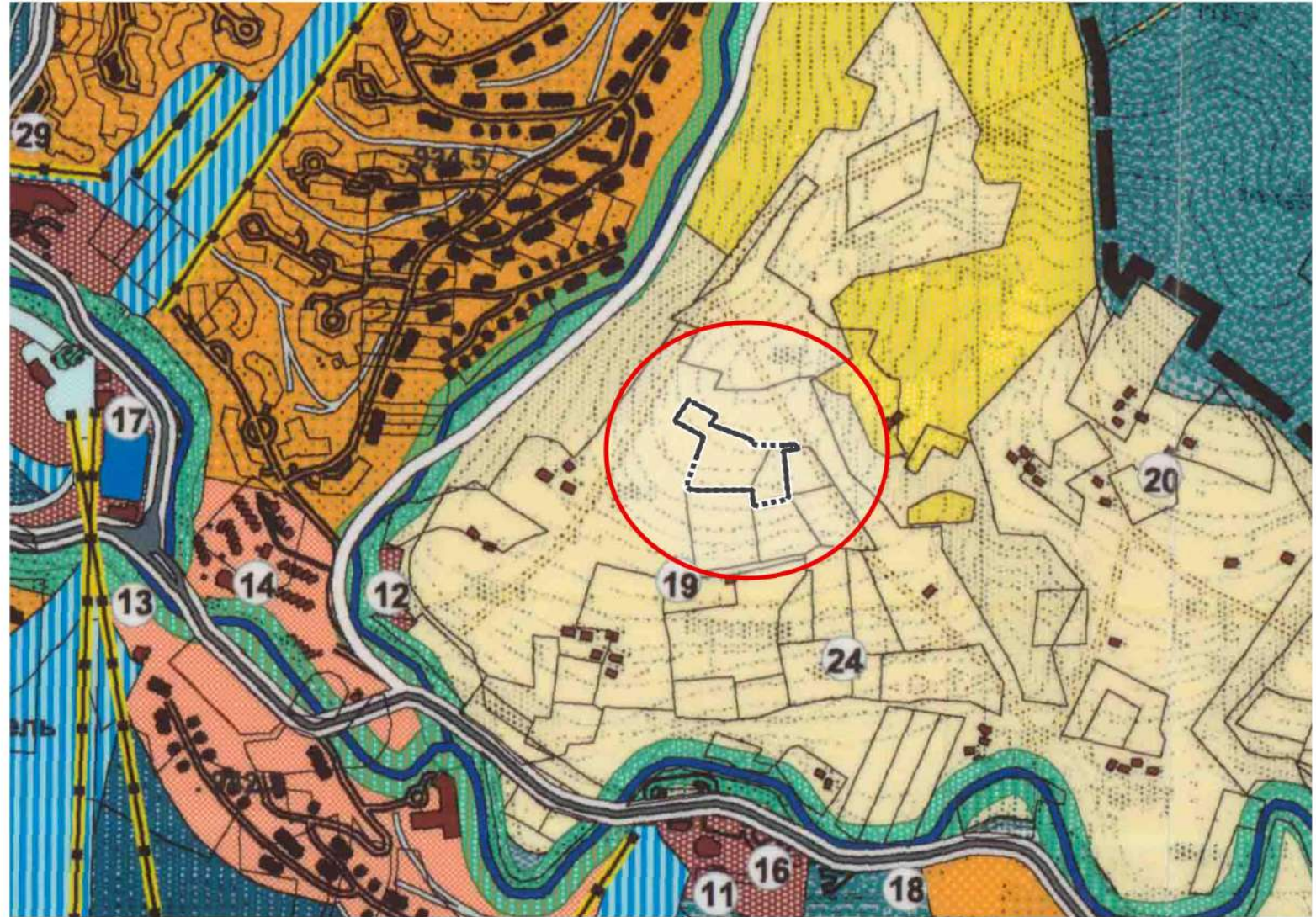
### Схема розташування території детального плану території в системі планувальної структури населеного пункту М 1:5000

#### ЕКСПЛІКАЦІЯ

1. Сільська рада
2. Загальноосвітня школа (буд-во)
3. Загальноосвітня школа
4. Церква
5. Полянницьке лісництво Ворохтянського ДЛП
6. Магазин
7. Кладовище
8. Народний будинок "Просвіта"
9. База відпочинку ТзОВ "Промінь"
10. Бар
11. Піцерія на 200 місць
12. Колиба -кафе на 20 місць
14. Колиба
15. Ресторан, медпункт
16. Пункт прокату спорядження, бар
17. Пождепо на 2 автомобілі
18. Магазин, пункт прокату, рятувальний загін
19. Відвод під відпочинковий комплекс "Смерековий"
20. Відвод під рекреаційне буд-во, ТзОВ "Сагунд"
21. Відвод під рекреаційне буд-во, ЗАТ "Енвіл"
22. Відвод під рекреаційне буд-во, ТзОВ "Скорзонера"
23. Відвод під рекреаційне буд-во, ТзОВ "Новекс Дім"
24. Відвод під рекреаційне буд-во, ТзОВ "Євротрейд"
25. Відвод під рекреаційне буд-во, ТзОВ "Екстрім"
26. ТзОВ "ФСД-ГРУПП"
27. Колиба, ТзОВ "Тофі"
28. ТзОВ "Полянця"
29. Підстанція 35/10 кВ
30. Очисні споруди (проектні)

УМОВНІ ПОЗНАЧЕННЯ	
Ікон.	розрх.
	ТЕРИТОРІЯ САДИБНОЇ ЖИТЛОВОЇ ЗАБУДОВИ
	ТЕРИТОРІЯ САДИБНОЇ ЖИТЛОВОЇ ЗАБУДОВИ (шале)
	ТЕРИТОРІЯ ОБ'ЄКТІВ ГРОМАДСЬКОГО ОБСЛУГОВУВАННЯ
	ТЕРИТОРІЯ РЕКРЕАЦІЙНОГО ПРИЗНАЧЕННЯ
	ТЕРИТОРІЯ ДЕРЖЛІСГОСПУ
	КЛАДОВИЩА
	ТЕРИТОРІЯ ЛІЖНИХ ТРАС
	ТЕРИТОРІЯ КОМУНАЛЬНО-СКЛАДСЬКИХ ПІДПРИЄМСТВ
	ПІДЙОМНИК
	МАГІСТРАЛЬНА ВУЛИЦЯ
	ПРОІЗДИ
	МОСТИ
	МЕЖА СЕЛА
	МЕЖА СІЛЬСЬКОЇ РАДИ

ПЛАНУВАЛЬНІ ОБМЕЖЕННЯ:	
	САНІТАРНО-ЗАХИСНІ ЗОНИ від кладовища, очисних споруд, комунальних територій
	ПРИБЕРЕЖНО-ЗАХИСНІ СМУГИ від річок та струмків (УМОВНО-ПРОЕКТНІ)
	ОХОРОНЮВАНІ ТЕРИТОРІЇ КНПП
	ЗОНА РЕГУЛЬОВАНОЇ РЕКРЕАЦІЇ КНПП
	ЗАПОВІДНА ЗОНА КНПП



#### Умовні позначення

Територія, на яку розроблено ДПТ

\*Примітка

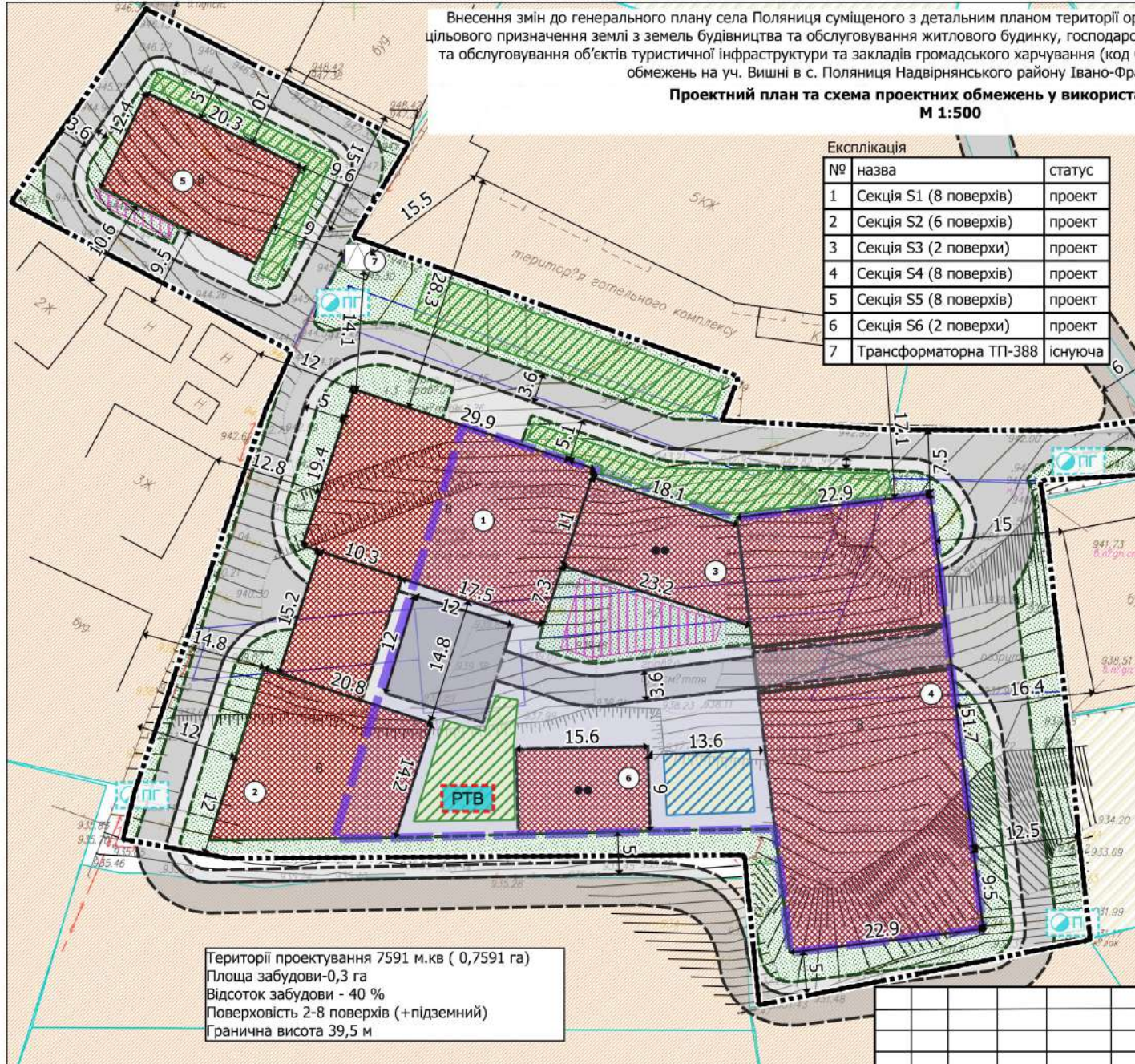
Схема розташування території у планувальній структурі населеного пункту (М 1:5000). Виконана на Генеральному плані (основне креслення) "ДІПРОМІСТО" імені Ю.М. Білокона м. Київ

Зміни	Кіл.	Арк.	№ док	Підпис	Дата			
ГАП		Лисаківський П.О.			2024	Замовник :		
Архітектор		Лисаківський П.О.			2024	Полянницька сільська рада		
						Стадія	Аркуш	Аркушів
						ДПТ	1	
						Схема розташування території детального плану території в системі планувальної структури населеного пункту М1:5000		
						ФІЗИЧНА ОСОБА – ПІДПРИЄМЕЦЬ БАРАБАШ РОМАН ІГОРОВИЧ		



Внесення змін до генерального плану села Поляниця суміщеного з детальним планом території орієнтовною площею 0,7591 га з метою зміни цільового призначення землі з земель будівництва та обслуговування житлового будинку, господарських будівель і споруд в землі для будівництва та обслуговування об'єктів туристичної інфраструктури та закладів громадського харчування (код 03.08) для визначення містобудівних умов та обмежень на уч. Вишні в с. Поляниця Надвірнянського району Івано-Франківської області.

**Проектний план та схема проектних обмежень у використанні земель  
М 1:500**



Експлікація		
№	назва	статус
1	Секція S1 (8 поверхів)	проект
2	Секція S2 (6 поверхів)	проект
3	Секція S3 (2 поверхи)	проект
4	Секція S4 (8 поверхів)	проект
5	Секція S5 (8 поверхів)	проект
6	Секція S6 (2 поверхи)	проект
7	Трансформаторна ТП-388	існуюча

- Умовні позначення**
- Територія, на яку розроблено ДПТ
  - Inf\_engineering\_objects
  - Об'єкти систем електрозабезпечення
    - трансформаторна електростанція існуюча
  - Об'єкти місцевих водопровідних мереж технічного водопостачання
  - РТВ** резервуар для зберігання технічної води проектний
  - ПГ** пожежний гідрант проектний
- Structures**
- Будівлі та споруди транспорту
    - підземний паркінг проект
    - тверде покриття для проїзду автотранспорту проектна
    - тунель проектний
    - пішохідні майдани, тротуари, пішохідні зони проектні
  - Громадські будівлі та споруди
    - будівлі громадські проектні
  - Функціональні майданчики
    - дитячий ігровий проектний
    - відпочинку проектний
    - спортивний проектний
  - Будівлі та споруди інженерного забезпечення
    - споруда електрозабезпечення існуюча
- Environment**
- Озеленення загального користування проектні
- Відомості Kadastr\_live**
- Землі житлової та громадської забудови
  - Землі сільськогосподарського призначення

Території проектування 7591 м.кв ( 0,7591 га)  
Площа забудови-0,3 га  
Відсоток забудови - 40 %  
Поверховість 2-8 поверхів (+підземний)  
Гранична висота 39,5 м

Проектне функціональне призначення території відповідно до Класифікатору видів функціонального призначення території та їх співвідношення з видами цільового призначення земельних ділянок:  
-10205.0 території закладів торгівлі, громадського харчування та побутового обслуговування

Зміни Кіл.	Арк.	№ док	Підпис	Дата	Внесення змін до генерального плану села Поляниця суміщеного з детальним планом території орієнтовною площею 0,7591 га з метою зміни цільового призначення землі з земель будівництва та обслуговування житлового будинку, господарських будівель і споруд в землі для будівництва та обслуговування об'єктів туристичної інфраструктури та закладів громадського харчування (код 03.08) для визначення містобудівних умов та обмежень на уч. Вишні в с. Поляниця Надвірнянського району Івано-Франківської області.		
ГАП	Лисаківський П.О.			2024	Замовник :		
Архітектор	Лисаківський П.О.			2024	Полянницька сільська рада		
					Стадія	Аркуш	Аркушів
					ДПТ	3	
					Проектний план та схема проектних обмежень у використанні земель М 1:500		ФІЗИЧНА ОСОБА – ПІДПРИЄМЕЦЬ БАРАБАШ РОМАН ІГОРОВИЧ

Внесення змін до генерального плану села Поляниця суміщеного з детальним планом території орієнтовною площею 0,7591 га з метою зміни цільового призначення землі з земель будівництва та обслуговування житлового будинку, господарських будівель і споруд в землі для будівництва та обслуговування об'єктів туристичної інфраструктури та закладів громадського харчування (код 03.08) для визначення містобудівних умов та обмежень на уч. Вишні в с. Поляниця Надвірнянського району Івано-Франківської області.



## План функціонального зонування території М 1:1000

Умовні позначення

  Територія, на яку розроблено ДПТ

Structures

Громадські будівлі та споруди

будівлі громадські проектні

Будівлі та споруди інженерного забезпечення

споруда електрозабезпечення існуюча

Planning\_elements

Функціональне призначення територій проектне

території закладів торгівлі, громадського харчування та побутового обслуговування зі зміною функціонального використання

Експлікація

№	назва	статус
1	Секція S1(8 поверхів)	проект
2	Секція S2 (6 поверхів)	проект
3	Секція S3 (2 поверхи)	проект
4	Секція S4 (8 поверхів)	проект
5	Секція S5 (8 поверхів)	проект
6	Секція S6 (2 поверхи)	проект
7	Трансформаторна ТП-388	існуюча



Проектне функціональне призначення території відповідно до Класифікатору видів функціонального призначення територій та їх співвідношення з видами цільового призначення земельних ділянок:

-10205.0 території закладів торгівлі, громадського харчування та побутового обслуговування (зі зміною функціонального призначення)

Класифікатором видів цільового призначення земельних ділянок:

-Переважні (основні) види

03.07; 03.08; 03.13; 08.01; 01.12

-Супутні види

03.20; 04.10; 05.01; 07.07;

03.07; 03.13 (в частині об'єктів, які не потребують встановлення санітарних обмежень на прилеглі території);

11.04; 13.01; 13.03; 14.02 (в частині розміщення об'єктів розподільчих мереж)

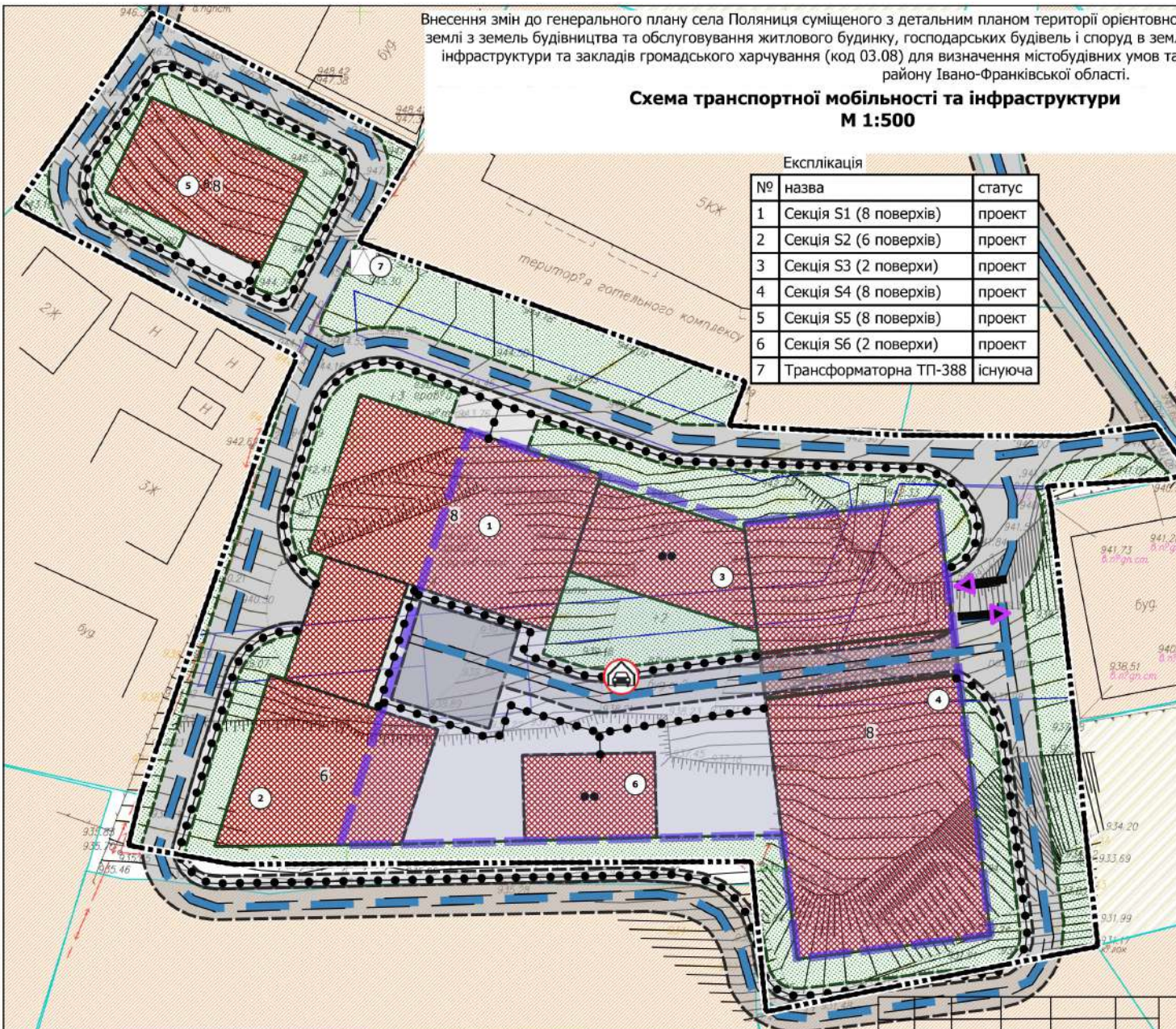
Зміни	Кіл.	Арк.	№ док	Підпис	Дата			
ГАП		Лисаківський П.О.			2024	Замовник :		
Архітектор		Лисаківський П.О.			2024	Поляницька сільська рада		
План функціонального зонування території М 1:1000						Стадія	Аркуш	Аркушів
						ДПТ	4	
						ФІЗИЧНА ОСОБА – ПІДПРИЄМЕЦЬ БАРАБАШ РОМАН ІГОРОВИЧ		

Внесення змін до генерального плану села Поляниця суміщеного з детальним планом території орієнтовною площею 0,7591 га з метою зміни цільового призначення землі з земель будівництва та обслуговування житлового будинку, господарських будівель і споруд в землі для будівництва та обслуговування об'єктів туристичної інфраструктури та закладів громадського харчування (код 03.08) для визначення містобудівних умов та обмежень на уч. Вишні в с. Поляниця Надвірнянського району Івано-Франківської області.

Внесення змін до генерального плану села Полянція суміщеного з детальним планом території орієнтовною площею 0,7591 га з метою зміни цільового призначення земель з земель будівництва та обслуговування житлового будинку, господарських будівель і споруд в землі для будівництва та обслуговування об'єктів туристичної інфраструктури та закладів громадського харчування (код 03.08) для визначення містобудівних умов та обмежень на уч. Вишні в с. Полянція Надвірнянського району Івано-Франківської області.



### Схема транспортної мобільності та інфраструктури М 1:500



Експлікація		
№	назва	статус
1	Секція S1 (8 поверхів)	проект
2	Секція S2 (6 поверхів)	проект
3	Секція S3 (2 поверхи)	проект
4	Секція S4 (8 поверхів)	проект
5	Секція S5 (8 поверхів)	проект
6	Секція S6 (2 поверхи)	проект
7	Трансформаторна ТП-388	існуюча

#### Умовні позначення

- Територія, на яку розроблено ДПТ
- Inf\_transport\_objects
- Гаражі (підземний паркінг)
- проектні
- Transport\_networks**
- Спеціалізовані дороги та проїзди
- місцевий проїзд існуючий
- місцевий проїзд проектний
- Мережа доріжок
- пішохідна доріжка проектна
- Inf\_engineering\_objects**
- Об'єкти систем електрозабезпечення
- трансформаторна електростанція існуюча
- Structures**
- Будівлі та споруди транспорту
- гаражів наземних та підземних
- підземний паркінг проект
- тверде покриття для проїзду автотранспорту проектна
- тунель проектний
- пішохідні майдани, тротуари, пішохідні зони проектні
- Громадські будівлі та споруди
- будівлі громадські проектні
- Будівлі та споруди інженерного забезпечення
- споруда електрозабезпечення існуюча
- Environment**
- Озеленення
- загального користування проектні
- Kadastr.Live**
- Землі житлової та громадської забудови
- Землі сільськогосподарського призначення

#### Примітка\*

:-Відповідно до Наказу Міністерством розвитку громад та територій; від 22.02.2022 м. Київ № 54 Зареєстровано в Міністерстві юстиції України 16 квітня 2022 р. за N 432/37768 Про затвердження структури Баз геоданих містобудівної документації на місцевому рівні, дана містобудівна документація виконана згідно затвердженої структури Баз геоданих. Аналізуючи структуру Баз геоданих в наборі класів об'єктів "Transport\_networks" " Inf\_transport\_objects" – відсутні класи просторових об'єктів в яких були б передбачені для відображення заїздів в підземні паркінги, а також рух транспорту

\* підземний паркінг знаходиться під проектними будівлями

заїзд та виїзд в підземний паркінг



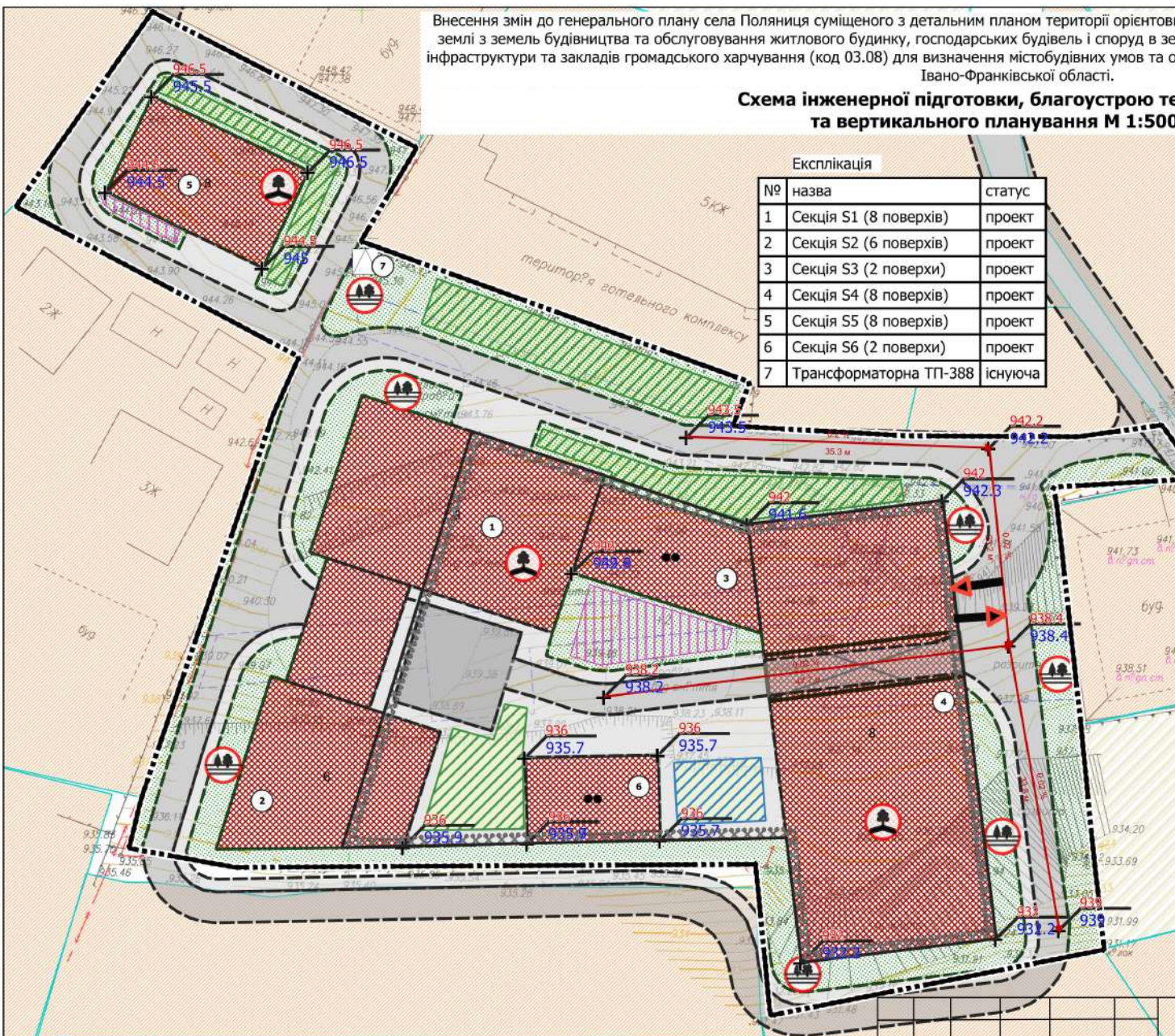
Зміни Кіл.	Арк.	№ док	Підпис	Дата	Замовник : Полянціцька сільська рада	Стадія	Аркуш	Аркушів
ГАП	Лисаківський П.О.			2024		ДПТ	5	
Архітектор	Лисаківський П.О.			2024	Схема транспортної мобільності та інфраструктури М 1:500	ФІЗИЧНА ОСОБА – ПІДПРИЄМЕЦЬ БАРАБАШ РОМАН ІГОРОВИЧ		

Внесення змін до генерального плану села Полянція суміщеного з детальним планом території орієнтовною площею 0,7591 га з метою зміни цільового призначення земель з земель будівництва та обслуговування житлового будинку, господарських будівель і споруд в землі для будівництва та обслуговування об'єктів туристичної інфраструктури та закладів громадського харчування (код 03.08) для визначення містобудівних умов та обмежень на уч. Вишні в с. Полянція Надвірнянського району Івано-Франківської області.

Внесення змін до генерального плану села Поляниця суміщеного з детальним планом території орієнтовною площею 0,7591 га з метою зміни цільового призначення землі з земель будівництва та обслуговування житлового будинку, господарських будівель і споруд в землі для будівництва та обслуговування об'єктів туристичної інфраструктури та закладів громадського харчування (код 03.08) для визначення містобудівних умов та обмежень на уч. Вишні в с. Поляниця Надвірнянського району Івано-Франківської області.



### Схема інженерної підготовки, благоустрою території та вертикального планування М 1:500

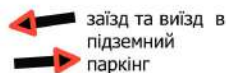


Експлікація		
№	назва	статус
1	Секція S1 (8 поверхів)	проект
2	Секція S2 (6 поверхів)	проект
3	Секція S3 (2 поверхи)	проект
4	Секція S4 (8 поверхів)	проект
5	Секція S5 (8 поверхів)	проект
6	Секція S6 (2 поверхи)	проект
7	Трансформаторна ТП-388	існуюча

- Умовні позначення**
- Територія, на яку розроблено ДПТ
  - Inf\_engineering\_objects
  - Об'єкти систем електрозабезпечення
    - трансформаторна електропідстанція існуюча
  - Engineering\_networks
  - Ухили вертикального планування
    - проектні
  - Engineering\_preparation
    - Інші проектні заходи з інженерної підготовки та захисту території (організація підземного паркінгу)
    - Опорні точки
  - Environment
    - Об'єкти озеленення
      - газон з деревною та чагарниковою рослинністю проектний
      - дахове озеленення проектне
    - Озеленення
      - загального користування проектні
  - Structures
    - Функціональні майданчики
      - дитячий ігровий проектний
      - відпочинку проектний
      - спортивний проектний
    - Будівлі та споруди транспорту
      - тверде покриття для проїзду автотранспорту проектна
      - тунель проектний
      - пішохідні майдани, тротуари, пішохідні зони проектні
    - Громадські будівлі та споруди
      - будівлі громадські проектні
    - Будівлі та споруди інженерного забезпечення
      - споруда електрозабезпечення існуюча

Примітка : Розміщення споруд для відведення поверхневих вод, дощової каналізації та місць їх скидів, розробка конкретних заходів щодо організації рельєфу ділянки проектування, будівництва інженерних мереж виконується на наступній стадії проектування. Конкретизація проектних рішень , розрахунок навантаження здійснюється за окремими робочими проектами, на наступних стадіях проектування

Згідно проектних рішень передбачених детальним планом території передбачається підземний спосіб збирання побутових відходів



Внесення змін до генерального плану села Поляниця суміщеного з детальним планом території орієнтовною площею 0,7591 га з метою зміни цільового призначення землі з земель будівництва та обслуговування житлового будинку, господарських будівель і споруд в землі для будівництва та обслуговування об'єктів туристичної інфраструктури та закладів громадського харчування (код 03.08) для визначення містобудівних умов та обмежень на уч. Вишні в с. Поляниця Надвірнянського району Івано-Франківської області.								
Зміни Кіл.	Арк.	№ док	Підпис	Дата	Замовник :	Стадія	Аркуш	Аркушів
ГАП	Лисаківський П.О.			2024	Полянницька сільська рада	ДПТ	7	
Архітектор	Лисаківський П.О.			2024				
Схема інженерної підготовки, благоустрою території та вертикального планування М 1:500						ФІЗИЧНА ОСОБА – ПІДПРИЄМЕЦЬ БАРАБАШ РОМАН ІГОРОВИЧ		

Внесення змін до генерального плану села Поляниця суміщеного з детальним планом території орієнтовною площею 0,7591 га з метою зміни цільового призначення землі з земель будівництва та обслуговування житлового будинку, господарських будівель і споруд в землі для будівництва та обслуговування об'єктів туристичної інфраструктури та закладів громадського харчування (код 03.08) для визначення містобудівних умов та обмежень на уч. Вишні в с. Поляниця Надвірнянського району Івано-Франківської області.



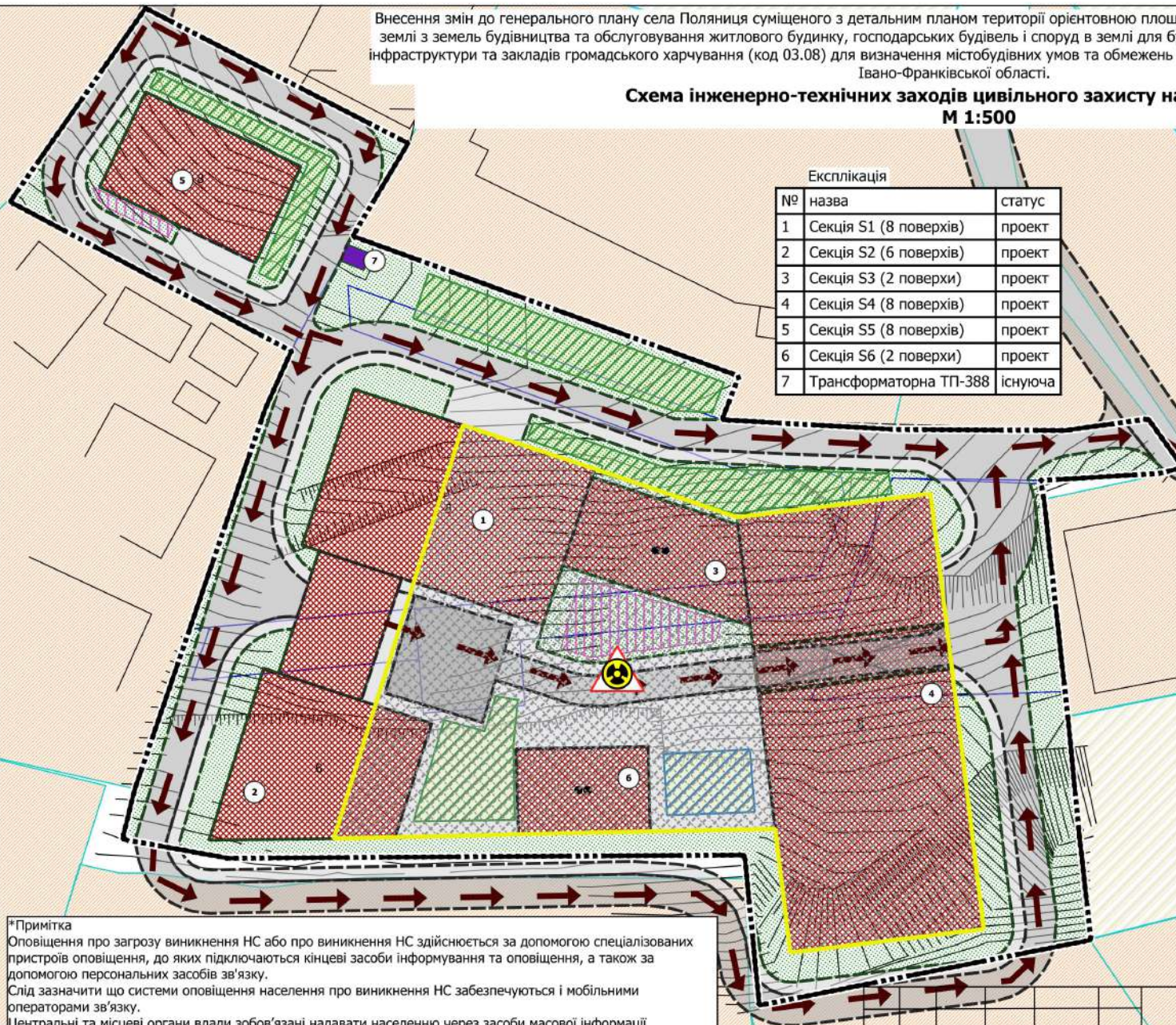
**Схема інженерно-технічних заходів цивільного захисту на особливий час  
М 1:500**

Експлікація

№	назва	статус
1	Секція S1 (8 поверхів)	проект
2	Секція S2 (6 поверхів)	проект
3	Секція S3 (2 поверхи)	проект
4	Секція S4 (8 поверхів)	проект
5	Секція S5 (8 поверхів)	проект
6	Секція S6 (2 поверхи)	проект
7	Трансформаторна ТП-388	існуюча

Умовні позначення

- Територія, на яку розроблено ДПТ
- Civil\_protection**
- Розташування захисних споруд цивільного захисту
- протирадіаційне укриття проектне
- Зони формування підземного простору
- проектні
- Маршрути евакуації населення
- Environment**
- Озеленення
- загального користування проектні
- Structures**
- Функціональні майданчики
- дитячий ігровий проектний
- відпочинку проектний
- спортивний проектний
- Будівлі та споруди транспорту
- тверде покриття для проїзду автотранспорту проектна
- тунель проектний
- пішохідні майдани, тротуари, пішохідні зони проектні
- Громадські будівлі та споруди
- будівлі громадські проектні
- Будівлі та споруди інженерного забезпечення
- споруда електрозабезпечення існуюча



**\*Примітка**  
Оповіщення про загрозу виникнення НС або про виникнення НС здійснюється за допомогою спеціалізованих пристроїв оповіщення, до яких підключаються кінцеві засоби інформування та оповіщення, а також за допомогою персональних засобів зв'язку.  
Слід зазначити що системи оповіщення населення про виникнення НС забезпечуються і мобільними операторами зв'язку.  
Центральні та місцеві органи влади зобов'язані надавати населенню через засоби масової інформації оперативну і достовірну інформацію про стан захисту населення від надзвичайних ситуацій, методи та способи захисту, вжиття заходів щодо забезпечення безпеки.

Відповідно до Наказу Міністерству розвитку громад та територій від 22.02.2022 «Про затвердження структури Баз геоданих містобудівної документації на місцевому рівні», дана містобудівна документація виконана згідно затвердженої структури Баз геоданих.

Аналізуючи структуру Баз геоданих в наборі класів об'єктів "Цивільний захист (Civil\_protection)" – відсутні класи просторових об'єктів в яких були б передбачені для відображення системи оповіщення а саме їх розташування та радіус покриття.

Зміни Кіл.	Арк.	№ док	Підпис	Дата	Внесення змін до генерального плану села Поляниця суміщеного з детальним планом території орієнтовною площею 0,7591 га з метою зміни цільового призначення землі з земель будівництва та обслуговування житлового будинку, господарських будівель і споруд в землі для будівництва та обслуговування об'єктів туристичної інфраструктури та закладів громадського харчування (код 03.08) для визначення містобудівних умов та обмежень на уч. Вишні в с. Поляниця Надвірнянського району Івано-Франківської області.	Замовник :	Стадія	Аркуш	Аркушів
ГАП	Лисаківський П.О.			2024		Поляницька сільська рада	ДПТ	9	
Архітектор	Лисаківський П.О.			2024		Схема інженерно-технічних заходів цивільного захисту на особливий час М 1:500	ФІЗИЧНА ОСОБА – ПІДПРИЄМЕЦЬ БАРАБАШ РОМАН ІГОРОВИЧ		

Внесення змін до генерального плану села Поляниця суміщеного з детальним планом території орієнтовною площею 0,7591 га з метою зміни цільового призначення землі з земель будівництва та обслуговування житлового будинку, господарських будівель і споруд в землі для будівництва та обслуговування об'єктів туристичної інфраструктури та закладів громадського харчування (код 03.08) для визначення містобудівних умов та обмежень на уч. Вишні в с. Поляниця Надвірнянського району Івано-Франківської області.

**Схема інженерно-технічних заходів цивільного захисту на мирний час  
М 1:500**

**Умовні позначення**

Територія, на яку розроблено ДПТ

**Civil\_protection**

Зони формування підземного простору проектні  
 Маршрути евакуації населення

**Inf\_engineering\_objects**

Об'єкти систем електрозабезпечення  
 трансформаторна електростанція існуюча

Об'єкти місцевих водопровідних мереж технічного водопостачання

резервуар для зберігання технічної води проектний

пожежний гідрант проектний

**Engineering\_networks**

Місцеві водопроводи питного водопостачання проектний

**Environment**

Озеленення загального користування проектні

**Structures**

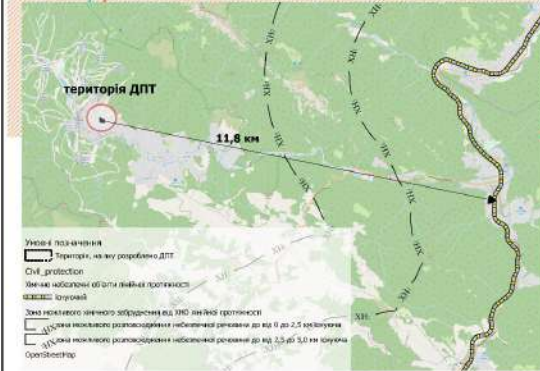
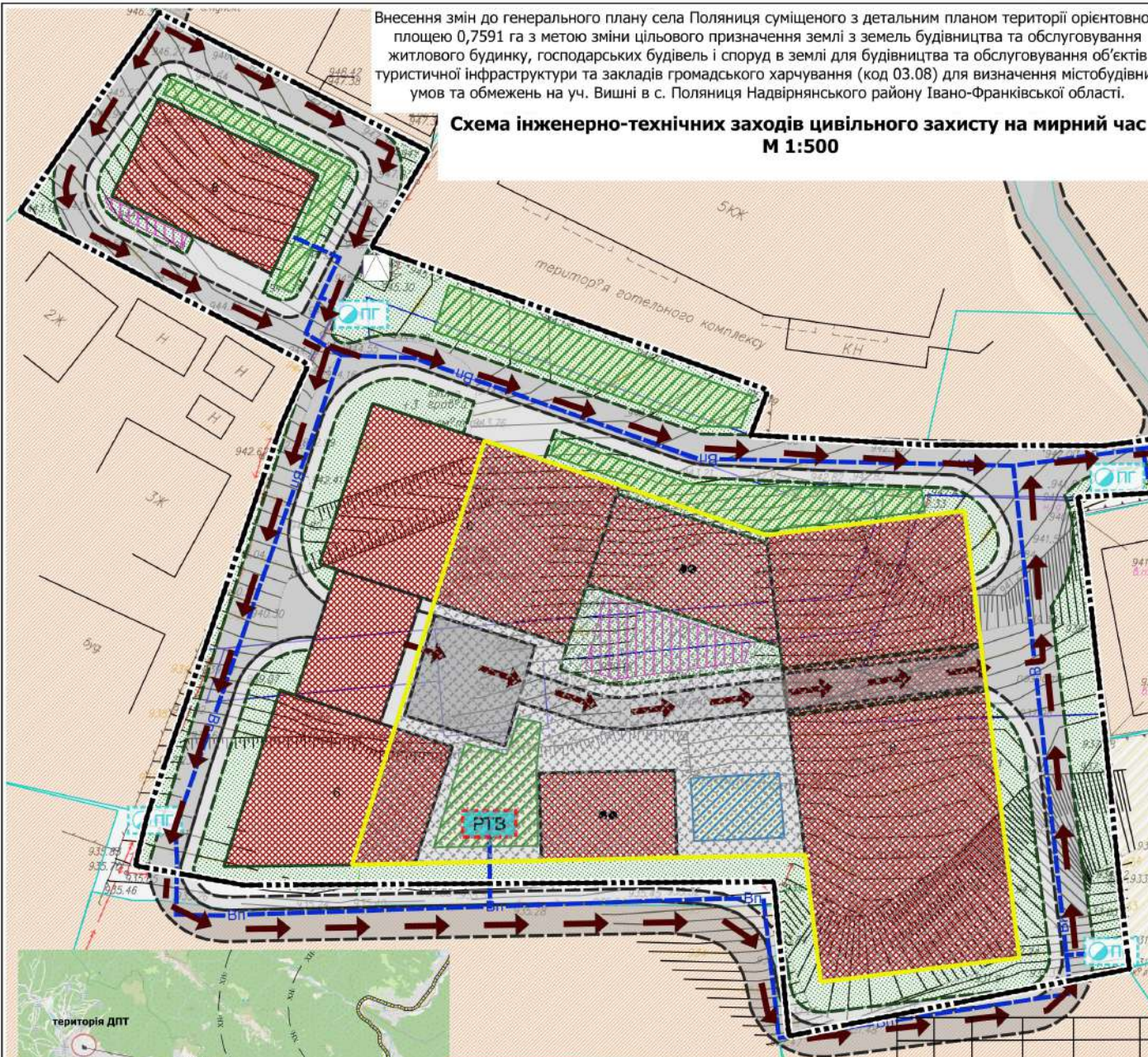
Функціональні майданчики  
 дитячий ігровий проектний  
 відпочинку проектний  
 спортивний проектний

Будівлі та споруди транспорту  
 тверде покриття для проїзду автотранспорту проектна  
 тунель проектний

пішохідні майдани, тротуари, пішохідні зони проектні

Громадські будівлі та споруди  
 будівлі громадські проектні

Будівлі та споруди інженерного забезпечення  
 споруда електрозабезпечення існуюча



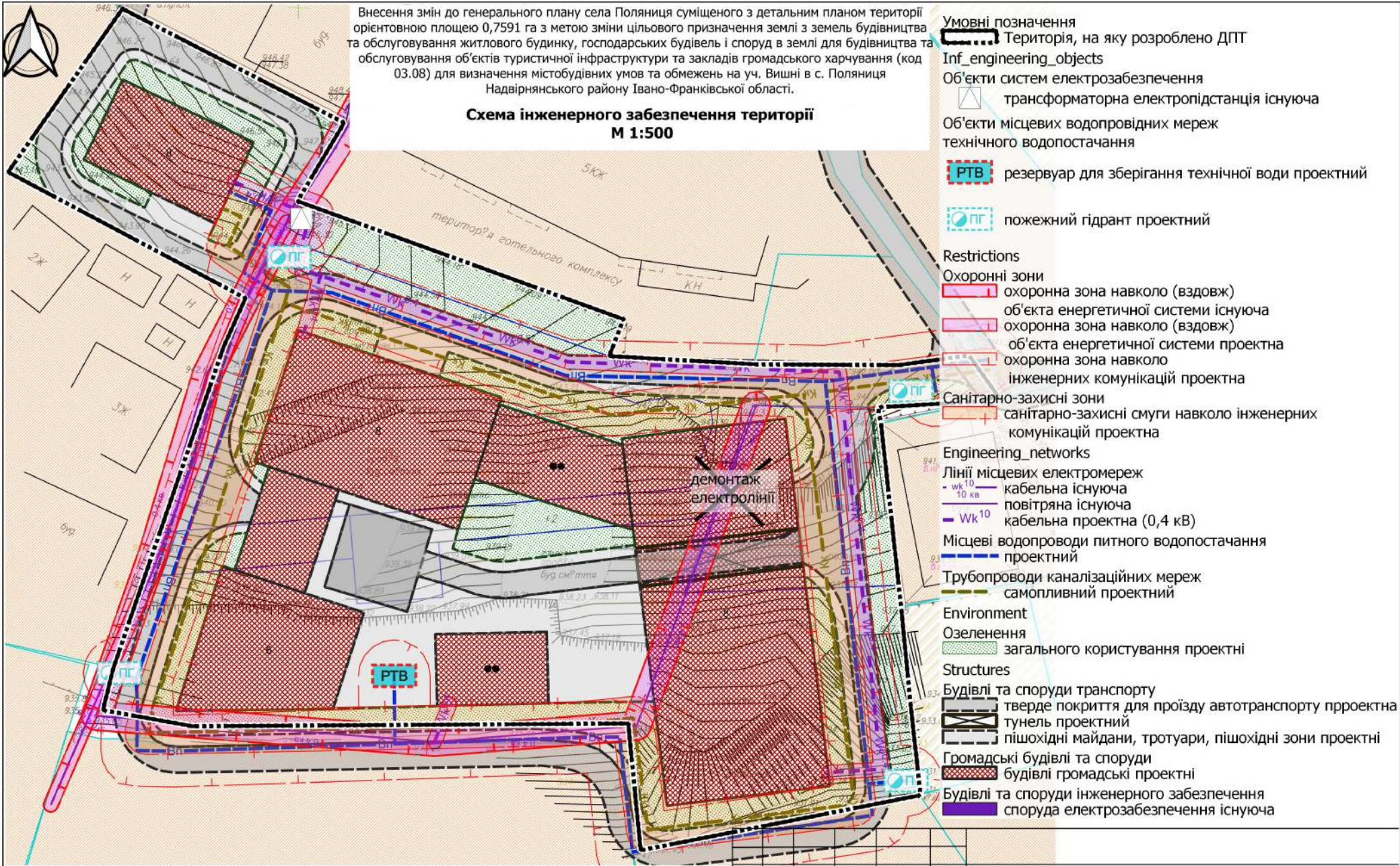
Територія проектування знаходиться в третій зоні можливого хімічного забруднення, від лінійного хімічного об'єкта -залізниці ( яка знаходиться в східній стороні, на відстані 4,6 км від території проектування)

\*третя зона впливу можливого хімічного забруднення від лінійних хімічних об'єктів до 20 км

Зміни	Кіл.	Арк.	№ док	Підпис	Дата
ГАП		Лисаківський П.О.			2024
Архітектор		Лисаківський П.О.			2024

Внесення змін до генерального плану села Поляниця суміщеного з детальним планом території орієнтовною площею 0,7591 га з метою зміни цільового призначення землі з земель будівництва та обслуговування житлового будинку, господарських будівель і споруд в землі для будівництва та обслуговування об'єктів туристичної інфраструктури та закладів громадського харчування (код 03.08) для визначення містобудівних умов та обмежень на уч. Вишні в с. Поляниця Надвірнянського району Івано-Франківської області.

Замовник : Полянська сільська рада			Стадія	Аркуш	Аркушів
			ДПТ	8	
Схема інженерно-технічних заходів цивільного захисту на мирний час М 1:500			ФІЗИЧНА ОСОБА – ПІДПРИЄМЕЦЬ БАРАБАШ РОМАН ІГОРОВИЧ		



Примітка :  
 Проектні інженерні мережі і споруди та місця їх підключення - виконуються на наступній стадії проектування.  
 Конкретизація проектних рішень , розрахунок навантаження здійснюється за окремими робочими проектами, на наступних стадіях проектування.  
 Розміри проектних обмежень, вздовж інженерних комунікацій прописані в текстових матеріалах стратегії просторового розвитку території.

Зміни	Кіл.	Арк.	№ док	Підпис	Дата	Внесення змін до генерального плану села Полянція суміщеного з детальним планом території орієнтовною площею 0,7591 га з метою зміни цільового призначення землі з земель будівництва та обслуговування житлового будинку, господарських будівель і споруд в землі для будівництва та обслуговування об'єктів туристичної інфраструктури та закладів громадського харчування (код 03.08) для визначення містобудівних умов та обмежень на уч. Вишні в с. Полянція Надвірнянського району Івано-Франківської області.			
ГАП		Лисаківський П.О.			2024	Замовник :	Стадія	Аркуш	Аркушів
Архітектор		Лисаківський П.О.			2024	Полянціцька сільська рада	ДПТ	6	
						Схема інженерного забезпечення території М 1:500	ФІЗИЧНА ОСОБА – ПІДПРИЄМЕЦЬ БАРАБАШ РОМАН ІГОРОВИЧ		

